

## **Цанговые фитинги для пластиковых трубок**

- стр. 6-01/1



- диаметр трубок от 2 мм до 14 мм
- присоединительные резьбы от M3 до G1/2"
- корпус из никелированной латуни или технополимера

## **Соединительные фитинги**

- стр. 6-02/1



- присоединительные резьбы от M5 до G1"
- корпус из никелированной латуни

## **Универсальные обжимные фитинги для медных и пластиковых трубок**

- стр. 6-03/1



- диаметр трубок от 4 мм до 18 мм
- присоединительные резьбы от G1/8" до G1/2"
- корпус из никелированной латуни

## **Фитинги с накладной гайкой для пластиковых трубок**

- стр. 6-04/1



- диаметр трубок от 4 мм до 15 мм
- присоединительные резьбы от M5 до G1/2"
- корпус из никелированной латуни

## **Быстроразъемные муфты**

- стр. 6-05/1



- диаметр трубок 6 мм, 8 мм, 10 мм
- присоединительные резьбы G1/4", G3/8"
- корпус из никелированной латуни

## **Трубки пневматические и аксессуары**

- стр. 6-06/1



- диаметр трубок от 4 мм до 15 мм
- прямые и спиральные
- из полиэтилена, полиуретана или полиамида
- различные цвета



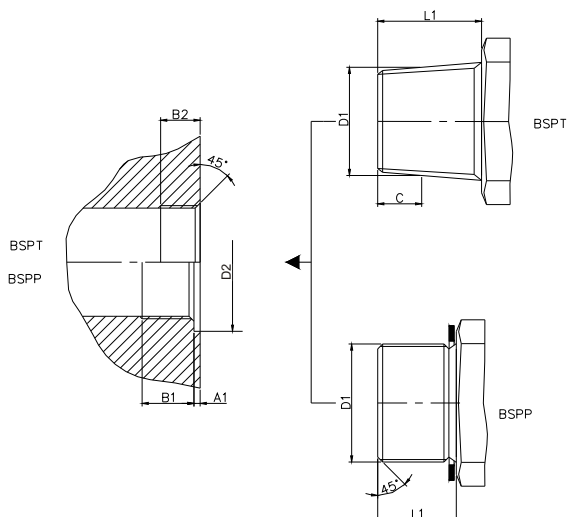


# Цанговые фитинги серий “RAP” и “Теспо-RAP”. Резьбы МЗ - G1/2”. Трубки 2 - 14 мм.



## Присоединительные резьбы

Пневматические фитинги и соединения выполнены с цилиндрической или конической дюймовой трубной резьбой по следующим стандартам. Цилиндрическая резьба выполнена по стандарту **BSPP - British Standard Parallel Pipe threads** и имеет в обозначении индекс “G”. Для обеспечения герметичности соединения с цилиндрическими резьбами используются прокладки из мягкого материала (алюминий, пластик, резина). Коническая резьба выполнена по стандарту **BSPT - British Standard Pipe Taper threads** и имеет в обозначении индекс “R”. Резьба является самоуплотняющейся. Для обеспечения герметичности соединения фитинга с конической резьбой и отверстия с цилиндрической резьбой необходимо использовать герметики или фум-ленту. Основные размеры резьбовых соединений приведены ниже.



Обозначение типоразмера резьбы в дюймах		Число ниток на дюйм	Наружный диаметр резьбы, D1, мм	Длина конической резьбы до соновой плоскости, C, мм	Размеры цековки под уплотнение, мм		Длина резьбы, мм		
BSPP	BSPT				D2min	A1max	максимальная наружная, L1	минимальная внутренняя	
								B1	B2
G1/8"	R1/8"	28	9,73	3,97	15	1	8	8	5,5
G1/4"	R1/4"	19	13,16	6,05	19	1,5	12	12	8,5
G3/8"	R3/8"	19	16,66	6,35	23	2	12	12	8,5
G1/2"	R1/2"	14	20,95	8,16	27	2,5	14	14	10,5
G3/4"	R3/4"	14	26,44	9,2	33	2,5	16	16	13
G1"	R1"	11	33,25	10,39	40	2,5	18	18	-
G1 1/4"	R1 1/4"	11	41,91	12,7	50	2,5	20	20	-
G1 1/2"	R1 1/2"	11	47,8	12,7	56	2,5	22	22	-

## Цанговые фитинги серий “RAP” и “Теспо-RAP”

Цанговые фитинги серий “RAP” и “Теспо-RAP” предназначены для фиксации пневматических пластиковых трубок из полиэтилена, полиуретана, полиамида (рилсана), нейлона и других синтетических материалов. Трубка устанавливается в фитинг и извлекается из него одной рукой. Высокая прочность, компактные размеры и установленное уплотнительное кольцо позволяют использовать фитинг в различных областях машиностроения, включая вакуумные системы. Фитинги имеют корпус из никелированной латуни (серия “RAP”) или ударопрочного технополимера (серия “Теспо-RAP”). Многозубчатый цанговый зажим выполнен из нержавеющей стали и надежно фиксирует трубку в фитинге. Уплотнение трубки и резьбового соединения осуществляется при помощи колец из пербунана (NBR) не содержащего силикона. Нажимное кольцо цанги и направляющие втулки трубки выполнены из пластика. Для удобства монтажа прямые фитинги помимо наружной шестигранной головки имеют и внутреннее шестигранное отверстие. Угловые фитинги выполнены поворотными. Таким образом фитинги легко можно установить даже в самых труднодоступных местах.

### Требуемая точность трубок из нейлона, полиамида или полиэтилена для корректной работы фитингов:

Наружный диаметр 4мм и 5мм                                +0,05мм / -0,08мм  
Наружный диаметр от 6мм до 14мм                     +0,05мм / -0,1мм

### Требуемая точность трубок из полиуретана для корректной работы фитингов:

Наружный диаметр от 4мм до 14мм                     +0,15мм / -0,1мм

### Допустимые давления для фитингов серии “RAP” в зависимости от диаметра трубки и температуры:

Наружный диаметр трубки, мм	Рабочее давление, бар		
	-20°C	+31°C	+51°C
4	18	18	18
6	18	15	15
8	15	15	11
10	14	12	8
12	14	12	8
14	12	10	6

### Допустимые давления для фитингов “Теспо-RAP” в зависимости от диаметра трубки и температуры:

Наружный диаметр трубки, мм	Рабочее давление, бар	
	-20°C	+31°C
4	12	12
6	12	12
8	12	12
10	10	10
12	10	10

Приведенные выше давления относятся собственно к фитингу. Учитывайте также допустимое рабочее давление для конкретной модели трубки при требуемой Вам температуре.

### Принятые условные обозначения в таблицах для заказа фитингов:

🔑 - размер ключа

⊙ - размер шестигранного ключа

📦 - количество фитингов в упаковке



Цанговые фитинги серий "RAP" и "Теспо-RAP".  
Резьбы М3 - G1/2". Трубки 2 - 14 мм.

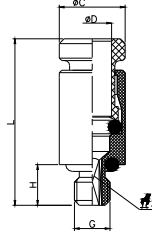


**Артикул RDR**

**Прямой цанговый фитинг**

Никелированная латунь; Серия "RAP"

Код	ØD	G	ØC	H	L				
RDR3.20	2	M3	5,4	3,0	13,5			1,5	100
RDR3.30	3	M3	5,8	3,0	14,5			1,5	100
RDR5.20	2	M5	5,4	3,5	13,0			1,5	100
RDR5.30	3	M5	5,8	3,5	14,5			2,0	100
RDR5.40	4	M5	6,8	3,5	16,5			2,0	100

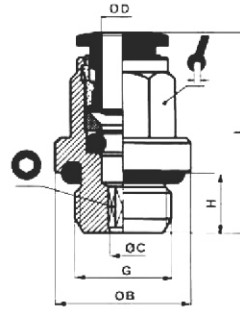


**Артикул 01**

**Прямой цанговый фитинг**

Никелированная латунь; Серия "RAP"

Код	ØD	G	ØC	ØB	H	L			
0104M5	4	M5	2,6	9,0	5,0	20,5	9	2,5	100
010418	4	G1/8"	2,6	13,5	6,0	20,0	9	2,5	50
010414	4	G1/4"	2,6	17,0	8,0	21,0	9	2,5	50
0105M5	5	M5	2,6	10	4,0	22,0		2,5	50
010518	5	G1/8"	4,2	13,5	6,0	22,0	10	4,0	50
010514	5	G1/4"	4,2	17,0	8,0	22,0	10	4,0	50
0106M5	6	M5	2,6	11,0	4,0	22,8	11	2,5	50
010618	6	G1/8"	4,2	13,5	6,0	25,3	11	4,0	50
010614	6	G1/4"	4,2	17,0	8,0	24,3	11	4,0	50
010818	8	G1/8"	5,2	12,8	6,0	27,0	13	5,0	50
010814	8	G1/4"	6,2	17,0	8,2	25,5	13	6,0	50
010838	8	G3/8"	6,2	20,0	9,0	25,5	13	6,0	50
011014	10	G1/4"	7,3	16,0	8,0	30,4	16	7,0	50
011038	10	G3/8"	8,3	21,0	9,0	30,9	16	8,0	50
011012	10	G1/2"	14,1	-	10	24,7	24	8	25
011214	12	G1/4"	7,3	16,0	8,0	33,2	19	7,0	25
011238	12	G3/8"	10,3	22,0	9,0	33,2	19	10,0	25
011212	12	G1/2"	10,3	24,0	11,0	33,2	19	10,0	25
011438	14	G3/8"	10,3	21,0	9,0	35,0	21	10,0	25
011412	14	G1/2"	10,3	24,0	11,0	32,5	21	10,0	25

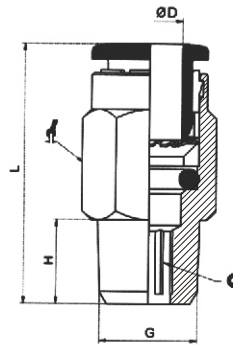


**Артикул 01C**

**Прямой цанговый фитинг**

Никелированная латунь; Серия "RAP"

Код	ØD	G	H	L				
01C0418	4	R1/8"	7,5	18	10	2,5	50	
01C0414	4	R1/4"	9,5	16	14	2,5	50	
01C0438	4	R3/8"	7,5	17,4	17	3	25	
01C0618	6	R1/8"	7,5	19,5	12	4,0	50	
01C0614	6	R1/4"	9,5	22,3	14	4,0	50	
01C0638	6	R3/8"	10,5	20,3	17	4	25	
01C0612	6	R1/2"	10	23,2	24	4	25	
01C0818	8	R1/8"	7,5	25,5	14	5,0	50	
01C0814	8	R1/4"	9,5	24,5	14	6,0	50	
01C0838	8	R3/8"	10,5	21,5	17	6,0	50	
01C0812	8	R1/2"	12,5	25,5	21	6	25	
01C1018	10	R1/8"	7,5	29,5	17	4	25	
01C1014	10	R1/4"	9,5	30,8	17	7,0	50	
01C1038	10	R3/8"	10,5	28,3	17	8,0	50	
01C1012	10	R1/2"	13,5	26,6	21	8,0	50	
01C1218	12	R1/8"	7	31	21	4	25	
01C1214	12	R1/4"	9,5	33	21	7,0	25	
01C1238	12	R3/8"	10,5	30	21	10,0	25	
01C1212	12	R1/2"	13,5	32,5	21	10,0	25	
01C1438	14	R3/8"	9,0	37,5	21	10,0	25	
01C1412	14	R1/2"	11,0	35,0	22	10,0	25	



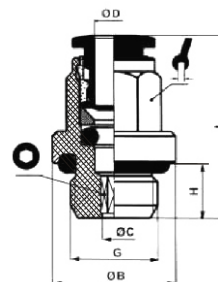
6

**Артикул T01**

**Прямой цанговый фитинг**

Технополимер; серия "Теспо-RAP"

Код	ØD	G	ØC	ØB	H	L			
T010418	4	G1/8"	2,5	14	5,5	19	10	2,5	50
T010414	4	G1/4"	2,5	17,5	6,5	20,8	10	4,0	50
T010618	6	G1/8"	4	14	5,5	24,5	12	5,0	50
T010614	6	G1/4"	4	17,5	6,5	26	12	2,5	50
T010818	8	G1/8"	5	14	5,5	25,7	14	4,0	50
T010814	8	G1/4"	6	17,5	6,5	27,2	14	6,0	50
T011014	10	G1/4"	7	17,5	6,5	28,7	18	7,0	50



6



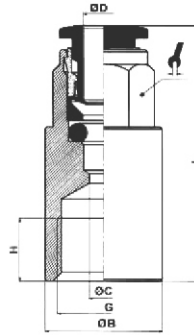
Цанговые фитинги серий "RAP" и "Теспо-RAP".  
Резьбы M5 - G1/2". Трубки 4 - 14 мм.



**Артикул 02**

Прямой цанговый фитинг с внутренней резьбой  
Никелированная латунь; Серия "RAP"

Код	ØD	G	ØC	ØB	H	L		
0204M5	4	M5	5,0	9,0	4,5	23,0	9	50
020418	4	G1/8"	3,0	12,0	6,5	26,5	9	50
020414	4	G1/4"	3,0	17,0	10,0	29,5	9	50
020618	6	G1/8"	5,0	12,0	6,5	28,3	11	50
020614	6	G1/4"	5,0	17,0	10,0	31,3	11	50
020818	8	G1/8"	7,0	12,0	6,5	28,5	13	50
020814	8	G1/4"	7,0	17,0	10,0	32,5	13	50

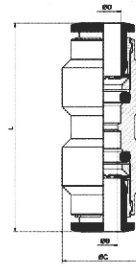


**Артикул 03**

Цанговый соединитель трубок

Никелированная латунь; Серия "RAP"

Код	ØD	ØB	ØC	L	
030400	4	3,0	11,0	32,0	50
030600	6	5,0	13,0	36,1	50
030800	8	7,0	15,0	38,0	50
031000	10	9,0	18,0	42,3	50
031200	12	11,0	21,0	45,8	25
031400	14	13,0	23,0	48,9	25

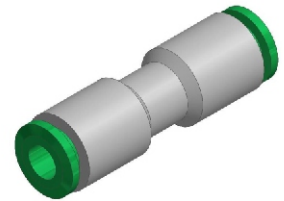
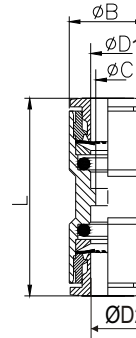


**Артикул T03**

Соединитель трубок цанговый

Технополимер; серия "Теспо-RAP"

Код	ØD1	ØD2	ØC	ØB	L	
T030400	4	4	3,0	9,5	32,0	50
T030406	4	6	3,0	9,5	33,5	50
T030600	6	6	5,0	11,5	35,6	50
T030608	6	8	5,0	11,5	36	50
T030800	8	8	7,0	13,5	38	25
T030810	8	10	7,0	13,5	32,5	50
T031000	10	10	9,0	17,0	42,3	50
T031012	10	12	9,0	17,0	44	50
T031200	12	12	10,0	20,0	46,2	25

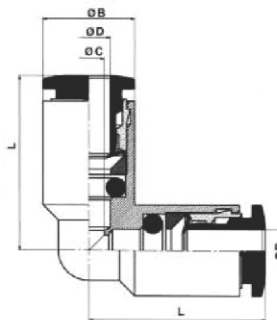


**Артикул 04**

Уголок цанговый

Никелированная латунь; серия "RAP"

Код	ØD	ØC	ØB	L	
040400	4	4,0	10,0	17,3	50
040600	6	5,0	11,0	20,6	50
040800	8	7,0	13,0	23,0	50
041000	10	8,0	16,0	26,4	50
041200	12	10,0	19,0	28,9	25
041400	14	12,0	21,0	31,5	25

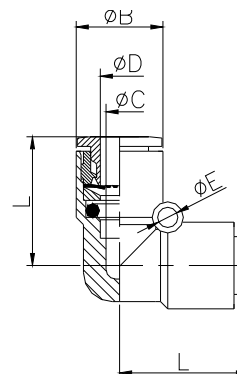


**Артикул T04**

Уголок цанговый

Технополимер; серия "Теспо-RAP"

Код	ØD	ØC	ØB	ØE	L	
T040400	4	3,0	9,5	3,2	17,2	50
T040600	6	5,0	11,5	3,2	20,8	50
T040800	8	7,0	13,5	3,2	23,0	50
T041000	10	9,0	17,0	4,3	26,4	50
T041200	12	10,0	20,0	4,2	28,9	25



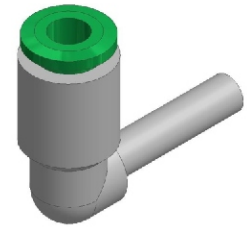
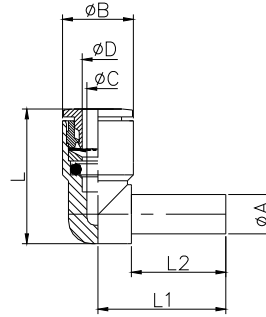


Цанговые фитинги серий "RAP" и "Теспо-RAP".  
Резьбы M5 - G1/2". Трубки 4 - 14 мм.



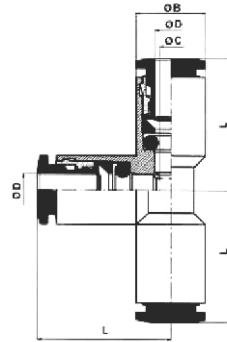
**Артикул T04L0**  
**Уголок цанговый**  
Технополимер; серия "Теспо-RAP"

Код	ØD	ØA	ØC	ØB	L	L1	L2	▲
T0404L0	4	4	3,0	9,5	17,2	20,8	16,7	50
T0406L0	6	6	5,0	11,5	20,8	24,3	19,5	50
T0408L0	8	8	7,0	13,5	23,0	27,3	21,0	50
T0410L0	10	10	9,0	17,0	26,4	31,8	24,0	50
T0412L0	12	12	10,0	20,0	28,9	36,0	25,0	25



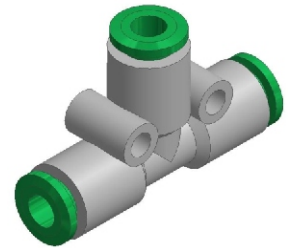
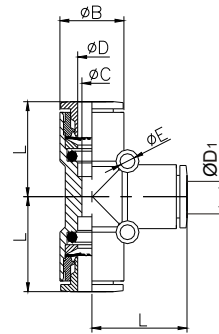
**Артикул 05**  
**Тройник цанговый**  
Никелированная латунь; серия "RAP"

Код	ØD	ØC	ØB	L	▲
050400	4	3,0	9,0	17,3	50
050600	6	5,0	11,0	20,6	50
050800	8	7,0	13,0	23,0	50
051000	10	8,0	16,0	26,4	25
051200	12	10,0	19,0	28,9	25
051400	14	12,0	21,0	31,5	25



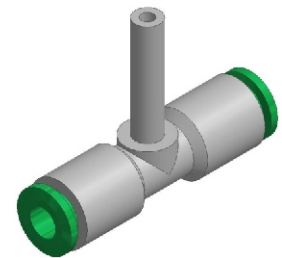
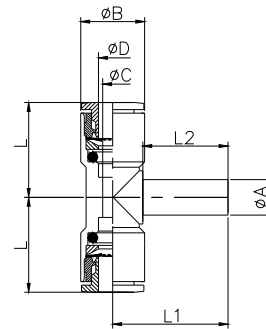
**Артикул T05**  
**Тройник цанговый**  
Технополимер; серия "Теспо-RAP"

Код	ØD	ØD1	ØC	ØB	ØE	L	▲
T050400	4	4	3,0	9,5	3,2	17,2	50
T050600	6	6	5,0	13	3,2	20,8	50
T050604	6	4	5,3	11,5	3,2	19,2	50
T050800	8	8	7,0	14,4	3,2	23,0	50
T050806	8	6	7,1	13,5	3,2	22,7	50
T051000	10	10	8,0	18,4	4,3	26,4	25
T051008	10	8	9,0	17,0	4,3	27,9	25
T051200	12	12	10,0	21,0	4,3	28,9	25
T051210	12	10	10,0	20,0	4,3	29,9	25



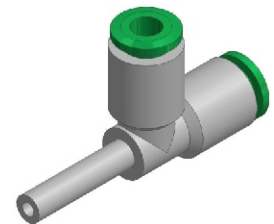
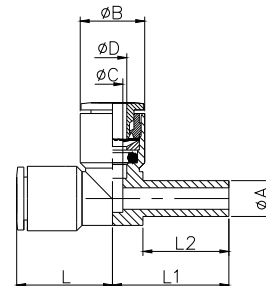
**Артикул T05L0**  
**Тройник цанговый**  
Технополимер; серия "Теспо-RAP"

Код	ØD	ØA	ØC	ØB	L	L1	L2	▲
T0504L0	4	4	3,0	9,5	17,2	20,8	16,7	50
T0506L0	6	6	5,0	11,5	20,8	24,3	19,5	50
T0508L0	8	8	7,0	13,5	23,0	27,3	21,0	50
T0510L0	10	10	9,0	17,0	26,4	31,8	24,0	50
T0512L0	12	12	10,0	20,0	28,9	36,0	25,0	25



**Артикул T05V0**  
**Тройник цанговый**  
Технополимер; серия "Теспо-RAP"

Код	ØD	ØA	ØC	ØB	L	L1	L2	▲
T0504V0	4	4	3,0	9,5	17,2	20,8	16,7	50
T0506V0	6	6	5,0	11,5	20,8	24,3	19,5	50
T0508V0	8	8	7,0	13,5	23,0	27,3	21,0	50
T0510V0	10	10	8,0	17,0	26,4	31,8	24,0	50
T0512V0	12	12	10,0	20,0	28,9	36,0	25,0	25

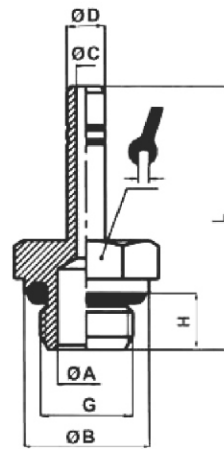


**Артикул 06**

**Штуцер под цанговый фитинг**

Никелированная латунь; серия "RAP"

Код	ØD	G	ØC	ØB	H	L	ØA		
0604M5	4	M5	2,0	8,0	4,0	24,7	2,0	8	50
060418	4	G1/8"	2,0	13,0	6,0	28,2	6,0	13	50
060414	4	G1/4"	2,0	16,0	8,0	30,7	7,5	13	50
0606M5	6	M5	2,6	8,0	4,0	27,5	2,6	8	50
060618	6	G1/8"	4,0	13,0	6,0	21,0	6,0	13	50
060614	6	G1/4"	4,0	16,0	8,0	33,5	7,5	13	50
060818	8	G1/8"	6,0	13,0	6,0	32,5	6,0	13	50
060814	8	G1/4"	6,0	16,0	8,0	33,0	7,5	13	50
060838	8	G3/8"	6,0	20,0	9,0	37,0	9,0	13	50
061018	10	G1/8"	6,0	13,0	6,0	35,5	6,0	13	50
061014	10	G1/4"	8,0	16,0	8,0	38,0	8,0	13	50
061038	10	G3/8"	8,0	20,0	9,0	41,0	8,0	13	50
061214	12	G1/4"	8,0	16,0	8,0	39,0	8,0	13	25
061238	12	G3/8"	10,0	20,0	9,0	42,0	11,0	13	25
061212	12	G1/2"	10,0	24,0	11,0	44,0	13,0	16	25
061438	14	G3/8"	12,0	20,0	9,0	44,5	12,0	16	25
061412	14	G1/2"	12,0	24,0	11,0	46,5	13,0	16	25

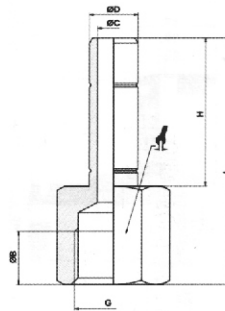


**Артикул 06F**

**Штуцер под цанговый фитинг**

Никелированная латунь; серия "RAP"

Код	ØD	G	ØC	B	H	L		
06F0418	4	G1/8"	2,0	7,0	16,7	29,7	12	50
06F0618	6	G1/8"	4,0	7,0	19,5	32,5	12	50
06F0614	6	G1/4"	4,0	8,0	19,5	35,5	17	50
06F0814	8	G1/4"	6,0	8,0	21,0	37,0	17	50

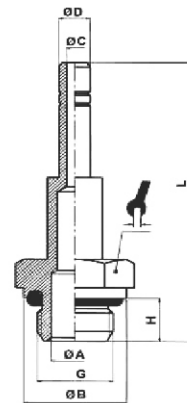


**Артикул 60**

**Штуцер высокий под цанговый фитинг**

Никелированная латунь; серия "RAP"

Код	ØD	G	ØC	ØB	H	L	ØA		
600418	4	G1/8"	2,0	13,0	6,0	39,7	6,0	13	50
600618	6	G1/8"	4,0	13,0	6,0	45,0	6,0	13	50
600614	6	G1/4"	4,0	16,0	8,0	47,5	7,5	13	50
600818	8	G1/8"	6,0	13,0	6,0	48,5	6,0	13	50
600814	8	G1/4"	6,0	16,0	8,0	51,0	7,5	13	50
600838	8	G3/8"	6,0	20,0	9,0	51,5	9,0	13	50
601014	10	G1/4"	8,0	16,0	8,0	55,5	7,5	13	50
601038	10	G3/8"	8,0	13,0	9,0	57,5	9,0	13	25



**Артикул 07**

**Соединитель цанговых фитингов**

Никелированная латунь; серия "RAP"

Код	ØD		ØC		L	
070400	4		2,0		32,0	100
070600	6		4,0		39,0	50
070800	8		6,0		42,0	50
071000	10		8,0		48,0	50
071200	12		10,0		50,0	25
071400	14		12,0		53,0	25





Цанговые фитинги серий "RAP" и "Теспо-RAP".  
Резьбы M5 - G1/2". Трубки 4 - 14 мм.

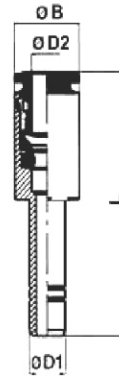


**Артикул 08**

**Фитинг-переходник цанговый**

Никелированная латунь; серия "RAP"

Код	ØD1	ØD2		ØB	L	▲
080604	6	4		9,0	32,5	50
080804	8	4		9,0	34,0	50
080806	8	6		11,0	36,0	50
081006	10	6		11,0	39,3	50
081008	10	8		13,0	39,0	50
081204	12	4		13,0	40,0	25
081206	12	6		13,0	40,3	25
081208	12	8		13,0	39,5	25
081210	12	10		16,0	41,4	25
081404	14	4		15,0	43,5	25
081406	14	6		15,0	43,8	25
081408	14	8		15,0	44,0	25
081410	14	10		16,0	43,9	25
081412	14	12		19,0	45,9	25

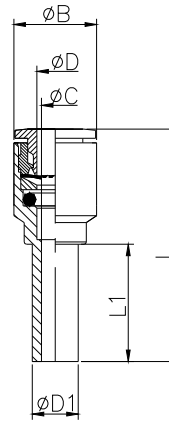


**Артикул T08**

**Фитинг-переходник цанговый**

Технополимер; серия "Теспо-RAP"

Код	ØD1	ØD	ØB	L	L1	▲
T080604	6	4	9,5	35,5	19,5	50
T080804	8	4	9,5	37,0	21,0	50
T081004	10	4	9,5	40,0	24,0	50
T081204	12	4	9,5	41,0	25,0	50
T080806	8	6	11,5	39,05	23,0	50
T081006	10	6	11,5	42,05	24,0	50
T081206	12	6	11,5	43,05	25,0	50
T081008	10	8	13,5	43,0	26,25	50
T081208	12	8	13,5	44,0	25,0	50
T081210	12	10	17,0	46,15	27,55	25



**Артикул 08/E**

**Фитинг-переходник цанговый**

Никелированная латунь; Серия "RAP"

Код	ØD1	ØD2		ØB	L	▲
08E0406	4	6		11,0	35,5	50
08E0608	6	8		13,0	39,0	50

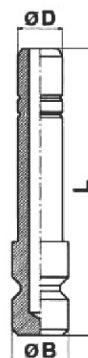


**Артикул 09**

**Заглушка в цанговый фитинг**

Никелированная латунь; Серия "RAP"

Код	ØD	ØB		L	▲
090400	4	5,0		26,0	50
090600	6	7,0		29,0	50
090800	8	9,0		31,5	50
091000	10	11,0		35,0	50
091200	12	13,0		37,0	25
091400	14	15,0		39,5	25





Цанговые фитинги серий "RAP" и "Теспо-RAP".  
Резьбы М5 - G1/2". Трубки 4 - 14 мм.



**Артикул T09**

**Заглушка в цанговый фитинг**  
Технополимер; Серия "Теспо-RAP"

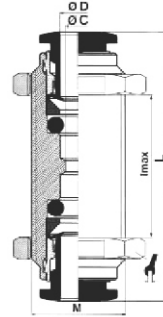
Код	ØD	ØB			L	
T090400	4	7,0			25,0	50
T090600	6	9,5			27,5	50
T090800	8	12,0			30,0	50
T091000	10	14,0			32,5	50
T091200	12	16,0			35,0	25



**Артикул 10**

**Фитинг-соединитель с монтажными гайками**  
Никелированная латунь; Серия "RAP"

Код	ØD	ØC	M	l <sub>MAX</sub>	L		
100400	4	3,0	M11x1	8,0	32,0	14	50
100600	6	5,0	M14x1	8,0	36,1	17	50
100800	8	7,0	M16x1	10,0	38,0	18	50
101000	10	9,0	M18x1	12,0	42,3	21	25
101200	12	11,0	M22x1	17,0	45,8	20	25
101400	14	13,0	M24x1	18,0	47,5	27	25

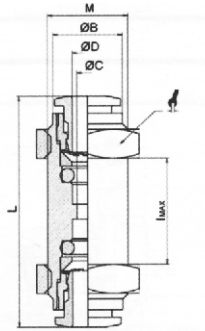


**Артикул T10**

**Фитинг-соединитель с монтажными гайками**  
Технополимер; Серия "Теспо-RAP"

(монтажные гайки из никелированной латуни)

Код	ØD	ØC	M	l <sub>MAX</sub>	L		
T100400	4	3,0	M11x1	8,0	32,0	14	50
T100600	6	5,0	M14x1	8,0	36,1	17	50
T100800	8	7,0	M16x1	10,0	38,0	18	50
T101000	10	9,0	M20x1	12,0	42,3	24	50
T101200	12	10,0	M22x1	17,0	46,2	20	50

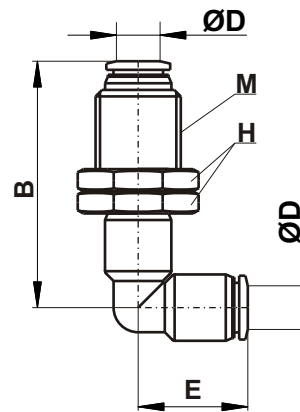


**Артикул T10L**

**Фитинг-соединитель угловой с монтажными гайками**  
Технополимер; Серия "Теспо-RAP"

(монтажные гайки из никелированной латуни)

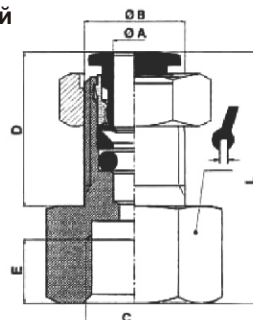
Код	ØD	B	M	E		
T10L0400	4	28,5	M12x1	19,0	14	50
T10L0600	6	32,1	M14x1	19,2	17	50
T10L0800	8	39,4	M16x1	23,0	19	50
T10L1000	10	44,8	M20x1	28,2	24	50
T10L1200	12	46,6	M22x1	29,5	27	50



**Артикул 25**

**Фитинг цанговый с внутренней резьбой и монтажной гайкой**  
Никелированная латунь; Серия "RAP"

Код	ØA	ØB	C	D	E	L		
250418	4	M10	G1/8"	15,5	6,5	25,5	15	25
250618	6	M14	G1/8"	15,8	6,5	26,8	15	25
250614	6	M14	G1/4"	15,8	10	31,3	17	25
250818	8	M16	G1/8"	16	6,5	29	17	25
250814	8	M16	G1/4"	16	10	33,5	17	25







Цанговые фитинги серий "RAP" и "Теспо-RAP".  
Резьбы М5 - G1/2". Трубки 4 - 14 мм.

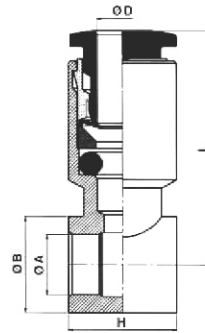


**Артикул 13**

**Фитинг-серьга под пустотелый болт или дроссель**

Никелированная латунь; серия "RAP"

Код	ØD	Болт	ØA	ØB	H	L	
1304M5	4	M5	5,0	8,0	9,0	19,5	50
130418	4	G1/8"	9,9	14,0	15,0	21,1	50
130618	6	G1/8"	9,9	14,0	15,0	24,3	50
130614	6	G1/4"	13,3	18,0	17,0	25,5	50
130638	6	G3/8"	16,75	21,0	20,0	28,0	25
130818	8	G1/8"	9,9	14,0	15,0	24,8	50
130814	8	G1/4"	13,3	18,0	17,0	26,5	50
130838	8	G3/8"	16,75	21,0	20,0	28,0	50
131014	10	G1/4"	13,3	18,0	17,0	28,4	50
131038	10	G3/8"	16,75	21,0	20,0	29,9	25
131214	12	G1/4"	13,3	18	17	30,9	25
131238	12	G3/8"	16,75	21,0	20,0	31,4	25
131212	12	G1/2"	21,0	26,0	24,0	34,9	25
131412	14	G1/2"	21,0	26,0	24,0	35,5	25



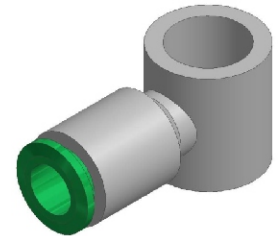
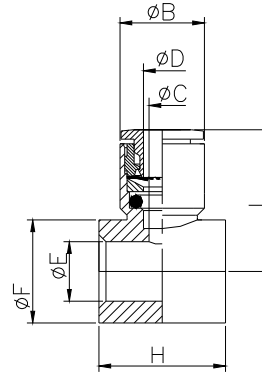
Совместимы с болтами моделей 33А, 34А, 407, 408, и дросселями моделей 28А, 29А, 30А.

**Артикул T13**

**Фитинг-серьга под пустотелый болт или дроссель**

Технополимер; серия "Теспо-RAP"

Код	ØD	Болт	ØE	ØF	H	L	
T1304M5	4	M5	5,0	8,0	10,0	19,5	50
T130418	4	G1/8"	9,9	14,0	15,0	21,1	50
T130618	6	G1/8"	9,9	14,0	15,0	24,3	50
T130614	6	G1/4"	13,3	18,0	17,0	25,5	50
T130818	8	G1/8"	9,9	14,0	15,0	24,8	50
T130814	8	G1/4"	13,3	18,0	17,0	26,5	50
T130838	8	G3/8"	16,75	21,3	20,0	28,0	50
T131014	10	G1/4"	13,3	18,0	17,0	28,4	50
T131038	10	G3/8"	16,75	21,3	20,0	29,9	25
T131012	10	G1/2"	21,0	26,0	24,0	30,0	25
T131238	12	G3/8"	16,75	21,3	20,0	31,4	25
T131212	12	G1/2"	21,0	26,0	24,0	34,9	25



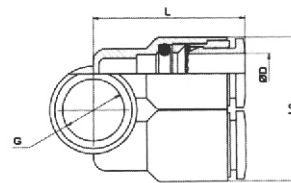
Совместимы с болтами моделей 33А, 34А, 407, 408, и дросселями моделей 28А, 29А, 30А.

**Артикул T13B**

**Фитинг-серьга двойная под пустотелый болт или дроссель**

Технополимер; серия "Теспо-RAP"

Код	ØD	Болт	H	L	L2	
T13B04M5	4	M5	10,0	19,5	19,0	50
T13B0618	6	G1/8"	15,0	24,3	23,0	50
T13B0814	8	G1/4"	17,0	26,5	27,0	50
T13B1038	10	G3/8"	20,0	29,9	34,0	25
T13B1212	12	G1/2"	24,0	34,9	40,0	10



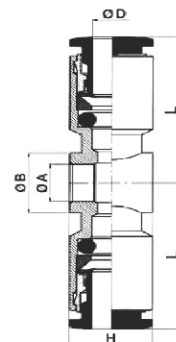
Совместимы с болтами моделей 33А, 34А, 407, 408, и дросселями моделей 28А, 29А, 30А.

**Артикул 14**

**Фитинг-серьга двухсторонняя под пустотелый болт, дроссель**

Никелированная латунь; серия "RAP"

Код	ØD	Болт	ØA	ØB	H	L	
1404M5	4	M5	5,0	8,0	9,0	19,5	50
140418	4	G1/8"	9,9	14,0	15,0	21,1	50
140618	6	G1/8"	9,9	14,0	15,0	24,3	50
140614	6	G1/4"	13,3	18,0	17,0	25,5	50
140818	8	G1/8"	9,9	14,0	15,0	24,8	50
140814	8	G1/4"	13,3	18,0	17,0	26,5	50
140838	8	G3/8"	16,75	21,0	20,0	28,0	50
141014	10	G1/4"	13,3	18,0	17,0	28,4	50
141038	10	G3/8"	16,75	21,0	20,0	29,9	25



Совместимы с болтами моделей 33А, 34А, 407, 408, и дросселями моделей 28А, 29А, 30А.



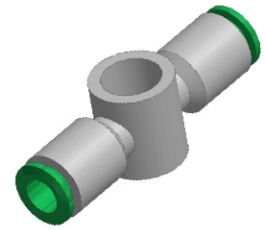
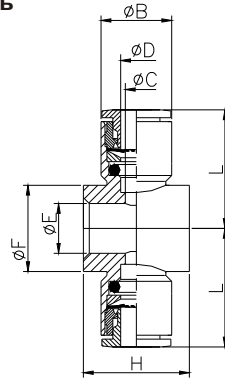
Цанговые фитинги серий "RAP" и "Теспо-RAP".  
Резьбы М5 - G1/2". Трубки 4 - 14 мм.



**Артикул Т14**

**Фитинг-серьга двухсторонняя под пустотелый болт, дроссель**  
Технополимер; серия "Теспо-RAP"

Код	ØD	Болт	ØE	ØF	H	L	⌀	▾
T1404M5	4	M5	5,0	8,0	10,0	19,5	50	
T140418	4	G1/8"	9,9	14,0	15,0	21,1	50	
T140618	6	G1/8"	9,9	14,0	15,0	24,3	50	
T140614	6	G1/4"	13,3	18,0	17,0	25,5	50	
T140818	8	G1/8"	9,9	14,0	15,0	24,8	50	
T140814	8	G1/4"	13,3	18,0	17,0	26,5	50	
T140838	8	G3/8"	16,75	21,3	20,0	28,0	50	
T141014	10	G1/4"	13,3	18,0	17,0	28,4	50	
T141038	10	G3/8"	16,75	21,3	20,0	29,9	25	
T141012	10	G1/2"	21,0	26,0	24,0	30,0	25	
T141238	12	G3/8"	16,75	21,3	20,0	31,4	25	
T141212	12	G1/2"	21,0	26,0	24,0	34,9	25	

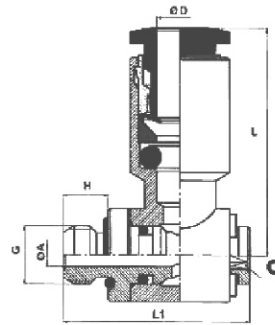


Совместимы с болтами моделей 33А, 34А, 407, 408, и дросселями моделей 28А, 29А, 30А.

**Артикул 15**

**Фитинг цанговый угловой поворотный**  
Никелированная латунь; Серия "RAP"

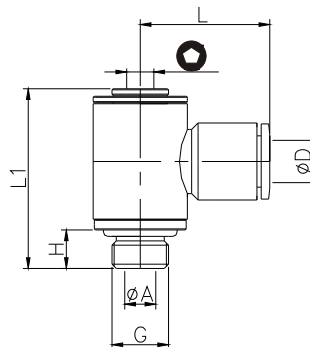
Код	ØD	G	ØA	H	L <sub>1</sub>	L	⌀	▾
1504M5	4	M5	2,0	4,0	16,8	19,5	2,5	50
1504M6	4	M6	2,0	4,0	16,8	19,5	2,5	50
150418	4	G1/8"	5,5	6,0	25,0	21,1	3,0	50
1506M5	6	M5	2,0	4,0	16,5	22,0	2,5	50
150618	6	G1/8"	5,5	6,0	25,0	24,3	3,0	50
150614	6	G1/4"	7,8	8,0	29,5	25,5	4,0	50
150638	6	G3/8"	7,8	9,0	34,0	28,0	5,0	25
150818	8	G1/8"	5,5	6,0	25,0	24,8	3,0	50
150814	8	G1/4"	7,8	8,0	29,3	26,5	4,0	50
150838	8	G3/8"	10,0	9,0	34,0	28,0	5,0	25
151014	10	G1/4"	7,8	8,0	29,3	28,4	4,0	25
151038	10	G3/8"	10,0	9,0	34,0	29,9	5,0	25
151214	12	G1/4"	7,8	8,0	29,3	30,9	4,0	25
151238	12	G3/8"	10,0	9,0	34,0	31,4	5,0	25
151212	12	G1/2"	12,0	11,0	40,8	34,9	8,0	20
151412	14	G1/2"	12,0	11,0	40,8	35,5	8,0	20



**Артикул Т15**

**Фитинг цанговый угловой поворотный**  
Технополимер; Серия "Теспо-RAP"  
(пустотелый болт из никелированной латуни)

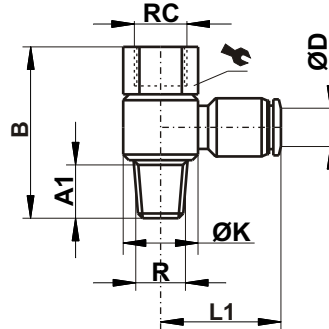
Код	ØD	G	ØA	H	L <sub>1</sub>	L	⌀	▾
T1504M5	4	M5	2,0	4,0	17,8	19,5	2,5	50
T150418	4	G1/8"	5,5	5,5	24,5	21,1	3,0	50
T150618	6	G1/8"	5,5	5,5	24,5	24,3	3,0	50
T150614	6	G1/4"	7,8	6,5	28,0	25,5	4,0	50
T150818	8	G1/8"	5,5	5,5	24,5	24,8	3,0	50
T150814	8	G1/4"	7,8	6,5	28,0	26,5	4,0	50
T150838	8	G3/8"	10,0	7,5	32,5	28,0	5,0	25
T151014	10	G1/4"	7,8	6,5	28,0	28,4	4,0	25
T151038	10	G3/8"	10,0	7,5	32,5	29,9	5,0	25
T151012	10	G1/2"	12,0	9,0	38,8	30,0	8,0	25
T151238	12	G3/8"	10,0	7,5	32,5	31,4	5,0	25
T151212	12	G1/2"	12,0	9,0	38,8	34,9	8,0	25



**Артикул T15FC**

**Фитинг проходной с поворотным цанговым отводом**  
Технополимер; Серия "Теспо-RAP"  
(пустотелый болт из никелированной латуни)

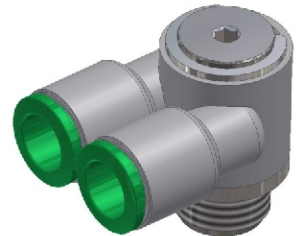
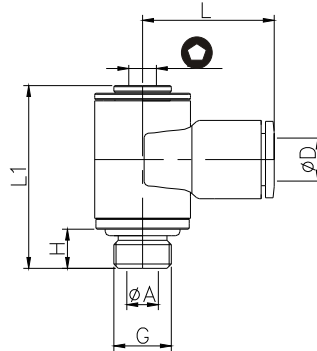
Код	ØD	R	RC	ØK	A1	L1	B		
T15FC0418	4	R1/8"	G1/8"	14,4	7,5	23,5	29,0	14	50
T15FC0618	6	R1/8"	G1/8"	14,4	7,5	24,0	29,0	14	50
T15FC0614	6	R1/4"	G1/4"	18,3	9,5	25,4	35,0	17	50
T15FC0818	8	R1/8"	G1/8"	14,4	7,5	28,9	29,0	14	50
T15FC0814	8	R1/4"	G1/4"	18,3	9,5	29,1	35,0	17	50
T15FC0838	8	R3/8"	G3/8"	22,0	10,5	30,0	40,0	21	25
T15FC1014	10	R1/4"	G1/4"	22,0	10,5	33,0	40,0	21	25
T15FC1038	10	R3/8"	G3/8"	28,0	13,5	33,5	47,5	24	25
T15FC1012	10	R1/2"	G1/2"	18,3	9,5	36,5	35,0	17	25
T15FC1238	12	R3/8"	G3/8"	22,0	10,5	35,8	40,0	21	25
T15FC1212	12	R1/2"	G1/2"	28,0	13,5	36,8	47,5	24	25



**Артикул T15B**

**Фитинг цанговый двойной угловой поворотный**  
Технополимер; Серия "Теспо-RAP"  
(пустотелый болт из никелированной латуни)

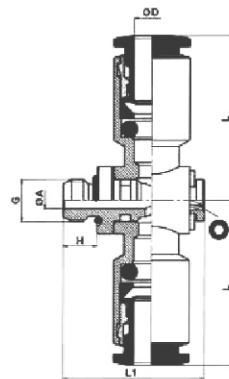
Код	ØD	G	ØA	H	L1	L		
T15B04M5	4	M5	2,0	4,0	17,8	19,5	2,5	50
T15B0618	6	G1/8"	5,5	5,5	24,5	24,3	3,0	50
T15B0814	8	G1/4"	7,8	6,5	28,0	26,5	4,0	50
T15B1038	10	G3/8"	10,0	7,5	32,5	29,9	5,0	25
T15B1212	12	G1/2"	12,0	9,0	38,8	34,9	8,0	10



**Артикул 16**

**Фитинг цанговый двойной угловой поворотный**  
Никелированная латунь; Серия "RAP"

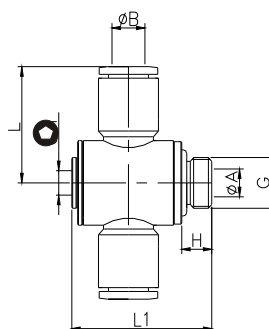
Код	ØD	G	ØA	H	L1	L		
1604M5	4	M5	2,0	4,0	16,8	19,5	2,0	50
160418	4	G1/8"	5,5	6,0	25,0	21,1	3,0	50
160618	6	G1/8"	5,5	6,0	25,0	24,3	3,0	50
160614	6	G1/4"	7,8	8,0	29,3	25,5	4,0	50
160818	8	G1/8"	5,5	6,0	25,0	24,8	3,0	50
160814	8	G1/4"	7,8	8,0	29,3	26,5	4,0	25
160838	8	G3/8"	10,0	9,0	34,0	28,0	5,0	25
161014	10	G1/4"	7,8	8,0	29,3	28,4	4,0	25
161038	10	G3/8"	10,0	9,0	34,0	29,9	5,0	25



**Артикул T16**

**Фитинг цанговый двойной угловой поворотный**  
Технополимер; Серия "Теспо-RAP"  
(пустотелый болт из никелированной латуни)


Код	ØD	G	ØA	H	L1	L		
T1604M5	4	M5	2,0	4,0	17,8	19,5	2,5	50
T160418	4	G1/8"	5,5	5,5	24,5	21,1	3,0	50
T160618	6	G1/8"	5,5	5,5	24,5	24,3	3,0	50
T160614	6	G1/4"	7,8	6,5	28,0	25,5	4,0	50
T160818	8	G1/8"	5,5	5,5	24,5	24,8	3,0	50
T160814	8	G1/4"	7,8	6,5	28,0	26,5	4,0	25
T160838	8	G3/8"	10,0	7,5	32,5	28,0	5,0	25
T161014	10	G1/4"	7,8	6,5	28,0	28,4	4,0	25
T161038	10	G3/8"	10,0	7,5	32,5	29,9	5,0	25
T161012	10	G1/2"	12,0	9,0	38,8	30,0	8,0	10
T161238	12	G3/8"	10,0	7,5	32,5	31,4	5,0	25
T161212	12	G1/2"	12,0	9,0	38,8	34,9	8,0	10



**Артикул Т18**

**Коллектор цанговый**


Технополимер; Серия "Теспо-RAP"

Код	ØD	ØD <sub>1</sub>	J	B	Ød	F <sub>2</sub>	
T180604	6	4	26	62,4	3,2	43	25
T180804	8	4	26	63,4	3,2	43	20
T180806	8	6	26	63,4	3,2	43	20
T181006	10	6	29	83,8	4,2	48	10
T181008	10	8	29	83,8	4,2	48	10

**Артикул Т18G**

**Коллектор цанговый**



Технополимер; Серия "Теспо-RAP"

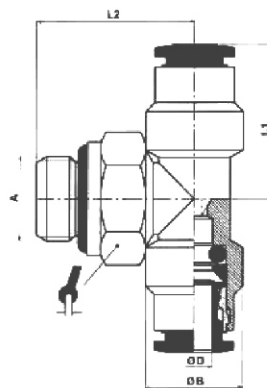
Код	ØD ; D <sub>1</sub>	G	A	B	J	H	Ød	
T18G0418	4	G1/8"	7,5	64	22	10	3,2	25
T18G0414	4	G1/4"	9,5	67	22	14	3,2	25
T18G0438	4	G3/8"	10,5	68,5	22	17	3,2	10
T18G0618	6	G1/8"	13,5	68,7	22	12	3,2	25
T18G0614	6	G1/4"	9,5	71,2	26	14	3,2	25
T18G0638	6	G3/8"	10,5	72,7	26	17	3,2	10
T18G0612	6	G1/2"	13,5	76,2	26	21	3,2	10
T18G0818	8	G1/8"	7,5	88,5	29	14	3,2	20
T18G0814	8	G1/4"	9,5	90,5	29	14	3,2	20
T18G0838	8	G3/8"	10,5	92,2	29	17	3,2	10
T18G0812	8	G1/2"	13,5	96,2	29	21	3,2	10
T18G1018	10	G1/8"	7,5	89,9	29	17	4,2	10
T18G1014	10	G1/4"	9,5	91,9	29	17	4,2	10
T18G1038	10	G3/8"	10,5	92,9	29	17	4,2	10
T18G1012	10	G1/2"	13,5	96,4	29	21	4,2	10

**Артикул 20**

**Фитинг-тройник цанговый поворотный, тип "Т"**

Никелированная латунь; серия "RAP"



Код	ØD	A	ØB	L <sub>1</sub>	L <sub>2</sub>		
2004M5	4	M5	9,0	17,3	20,0	8	50
200418	4	G1/8"	11,0	17,3	18,5	13	50
200414	4	G1/4"	9,0	19,0	22,5	16	50
200618	6	G1/8"	11,0	20,6	18,5	13	50
200614	6	G1/4"	11,0	22,1	22,5	16	50
200818	8	G1/8"	13,0	23,0	20,5	13	50
200814	8	G1/4"	13,0	23,0	22,5	16	50
200838	8	G3/8"	13,0	24,5	25,5	18	25
201014	10	G1/4"	16,0	26,4	24,5	16	25
201038	10	G3/8"	16,0	26,4	25,5	18	25

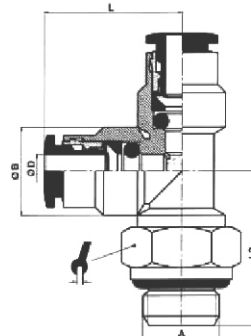


**Артикул 21**

**Фитинг-тройник цанговый поворотный, тип "L"**

Никелированная латунь; Серия "RAP"

Код	ØD	A	ØB	L	L <sub>2</sub>		
2104M5	4	M5	9,0	17,3	20,0	8	50
210418	4	G1/8"	9,0	17,3	18,5	13	50
210414	4	G1/4"	9,0	19,0	22,5	16	50
210618	6	G1/8"	11,0	20,6	18,5	13	50
210614	6	G1/4"	11,0	22,1	22,5	16	50
210818	8	G1/8"	13,0	23,0	20,5	13	50
210814	8	G1/4"	13,0	23,0	22,5	16	50
210838	8	G3/8"	13,0	24,5	25,5	18	50
211014	10	G1/4"	16,0	26,4	24,5	16	25
211038	10	G3/8"	16,0	26,4	25,5	18	25



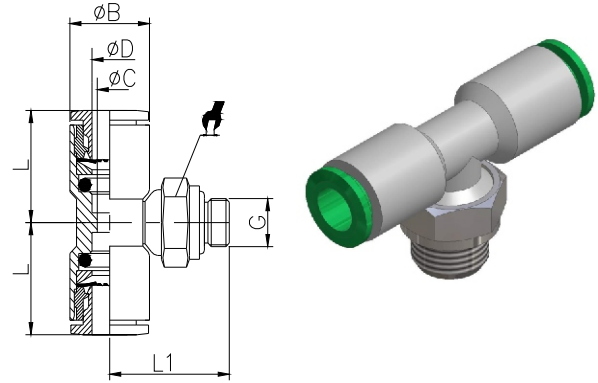
**Артикул Т20**

**Фитинг-тройник цанговый поворотный, тип "Т"**

Технополимер; Серия "Теспо-RAP"

(пустотельный болт из никелированной латуни)

Код	ØD	A	ØB	L <sub>1</sub>	L		
T204M5	4	M5	9,5	17,0	17,2	8	50
T200418	4	G1/8"	9,5	18,5	17,2	13	50
T200414	4	G1/4"	9,5	20,4	17,2	16	50
T200438	4	G3/8"	11,0	27,3	19,0	20	25
T2006M5	6	M5	9,5	17,0	20,8	8	50
T200618	6	G1/8"	11,5	18,5	20,8	13	50
T200614	6	G1/4"	11,5	20,4	20,8	16	50
T200638	6	G3/8"	13,0	27,5	19,7	20	25
T200612	6	G1/2"	13,0	30,0	19,7	24	10
T200818	8	G1/8"	13,5	20,0	23,0	13	50
T200814	8	G1/4"	13,5	20,4	23,0	16	50
T200838	8	G3/8"	13,5	24,8	23,0	18	25
T200812	8	G1/2"	14,4	32,5	23,7	24	10
T201018	10	G1/8"	18,4	33,5	28,6	17	25
T201014	10	G1/4"	17,0	23,2	26,4	16	25
T201038	10	G3/8"	17,0	24,8	26,4	18	25
T201012	10	G1/2"	17,0	31,1	26,4	21	10
T201218	12	G1/8"	21,0	33,5	29,8	27	20
T201214	12	G1/4"	20,0	24,2	28,9	16	25
T201238	12	G3/8"	20,0	26,3	28,9	18	25
T201212	12	G1/2"	9,0	1/2	31,1	21	10



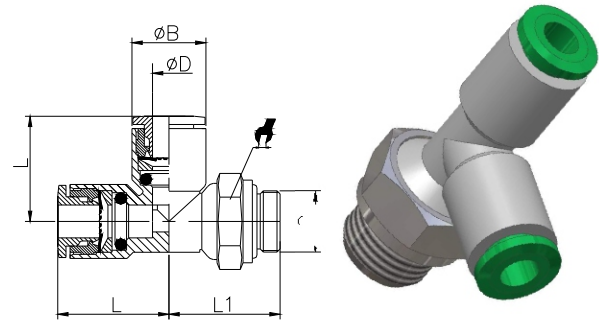
**Артикул Т21**

**Фитинг-тройник цанговый поворотный, тип "L"**

Технополимер; Серия "Теспо-RAP"

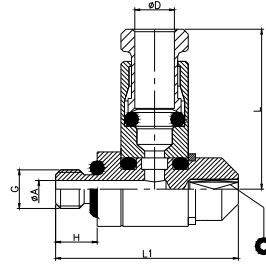
(пустотельный болт из никелированной латуни)

Код	ØD	G	ØB	L	L <sub>1</sub>		
T2104M5	4	M5	9,5	12,2	17,0	8	50
T210418	4	G1/8"	9,5	17,2	18,5	13	50
T210414	4	G1/4"	9,5	17,2	20,4	16	50
T210438	4	G3/8"	11,0	19,0	27,3	20	25
T2106M5	6	M5	9,5	20,8	17,0	8	50
T210618	6	G1/8"	11,5	20,8	18,5	13	50
T210614	6	G1/4"	11,5	20,8	20,4	16	50
T210638	6	G3/8"	13,0	19,7	27,5	20	25
T210612	6	G1/2"	13,0	19,7	30,0	24	10
T210818	8	G1/8"	13,5	23,0	20,0	13	50
T210814	8	G1/4"	13,5	23,0	20,4	16	50
T210838	8	G3/8"	13,5	23,0	24,8	18	25
T210812	8	G1/2"	14,4	23,7	32,5	24	10
T211018	10	G1/8"	18,4	28,9	32,5	17	25
T211014	10	G1/4"	17,0	26,4	23,2	16	25
T211038	10	G3/8"	17,0	26,4	24,8	18	25
T211012	10	G1/2"	17,0	26,4	31,1	21	10
T211218	12	G1/8"	21,0	29,8	33,5	21	25
T211214	12	G1/4"	20,0	28,9	24,2	16	25
T211238	12	G3/8"	20,0	28,9	26,3	18	25
T211212	12	G1/2"	20,0	28,9	31,1	21	10



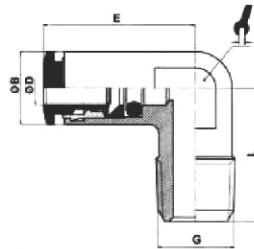
**Артикул RGR**  
**Фитинг цанговый угловой поворотный**  
Никелированная латунь; Серия "RAP"

Код	ØD	G	ØA	H	L	L1	⚙	📦
RGR3.20	2	M3	1,4	3,0	13,0	13,5	1,5	50
RGR3.30	3	M3	1,4	3,0	13,5	13,5	1,5	50
RGR5.20	2	M5	2,0	3,5	13,0	14,0	1,5	50
RGR5.30	3	M5	2,0	3,5	13,5	14,0	2,0	50
RGR5.40	4	M5	2,0	3,5	14,5	14,0	2,0	50



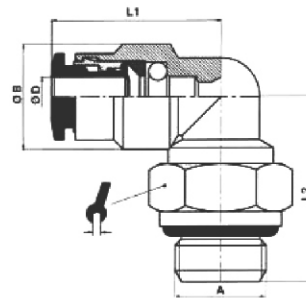
**Артикул 19**  
**Фитинг цанговый угловой**  
Никелированная латунь; Серия "RAP"

Код	ØD	G	ØB	E	L	⚙	📦
190418	4,0	R1/8"	9,0	18,6	16,5	10	100
190618	6,0	R1/8"	11,0	23,8	16,5	10	100
190614	6,0	R1/4"	11,0	25,3	22,5	11	100
190818	8,0	R1/8"	13,0	25,5	18,5	11	100
190814	8,0	R1/4"	13,0	25,5	22,0	11	100



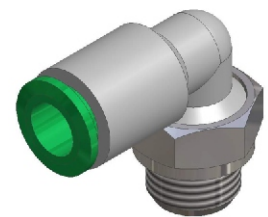
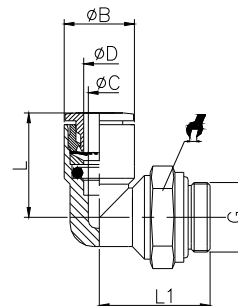
**Артикул 22**  
**Фитинг цанговый угловой поворотный**  
Никелированная латунь; Серия "RAP"

Код	ØD	G	ØB	L1	L2	⚙	📦
2204M5	4	M5	9,0	17,3	20,0	8	100
220418	4	G1/8"	11,0	17,3	18,5	13	100
220414	4	G1/4"	9,0	19,0	22,5	16	100
2206M5	6	M5	11,0	20,0	20,6	8	100
220618	6	G1/8"	11,0	20,6	18,5	13	100
220614	6	G1/4"	11,0	22,1	22,5	16	100
220818	8	G1/8"	13,0	23,0	20,5	13	100
220814	8	G1/4"	13,0	23,0	22,5	16	100
220838	8	G3/8"	13,0	24,5	25,5	18	50
221014	10	G1/4"	16,0	26,4	24,5	16	50
221038	10	G3/8"	16,0	26,4	25,5	18	50
221012	10	G1/2"	17,0	27,9	29,0	21	50
221214	12	G1/4"	19,0	28,9	24,5	16	50
221238	12	G3/8"	19,0	28,9	24,5	18	50
221212	12	G1/2"	19,0	28,9	31,0	21	25
221438	14	G3/8"	21,0	31,5	28,0	18	25
221412	14	G1/2"	21,0	31,5	33,0	21	25



**Артикул T22**  
**Фитинг цанговый угловой поворотный**  
Технополимер; Серия "Теспо-RAP"  
(пустотелый болт из никелированной латуни)

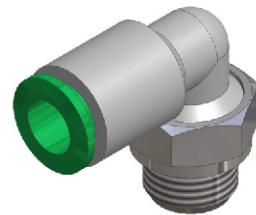
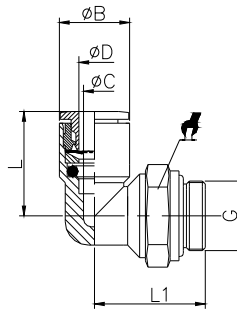
Код	ØD	G	ØB	L	L1	⚙	📦
T2204M5	4	M5	9,5	17,2	17,0	8	100
T220418	4	G1/8"	9,5	17,2	18,5	13	100
T220414	4	G1/4"	9,5	17,2	20,4	16	100
T2206M5	6	M5	11,5	20,8	17,0	8	100
T220618	6	G1/8"	11,5	20,8	18,5	13	100
T220614	6	G1/4"	11,5	20,8	20,4	16	100
T220818	8	G1/8"	13,5	23,0	20,0	13	100
T220814	8	G1/4"	13,5	23,0	20,4	16	100
T220838	8	G3/8"	13,5	23,0	24,8	18	50
T221018	10	G1/8"	17,0	26,4	35,6	13	50
T221014	10	G1/4"	17,0	26,4	23,2	16	50
T221038	10	G3/8"	17,0	26,4	24,8	18	50
T221012	10	G1/2"	17,0	26,4	31,1	21	25
T221214	12	G1/4"	20,0	28,9	24,2	16	50
T221238	12	G3/8"	20,0	28,9	26,3	18	50
T221212	12	G1/2"	20,0	28,9	31,1	21	25



**Артикул T22T**

**Фитинг цанговый угловой поворотный**  
Технополимер; Серия "Теспо-RAP"

Код	ØD	G	ØB	L	L1		
T22T0418	4	G1/8"	9,5	17,2	18,5	13	100
T22T0414	4	G1/4"	9,5	17,2	20,4	16	100
T22T0618	6	G1/8"	11,5	20,8	18,5	13	100
T22T0614	6	G1/4"	11,5	20,8	20,4	16	100
T22T0818	8	G1/8"	13,5	23,0	20,0	13	100
T22T0814	8	G1/4"	13,5	23,0	20,4	16	100
T22T1014	10	G1/4"	17,0	26,4	23,2	16	50

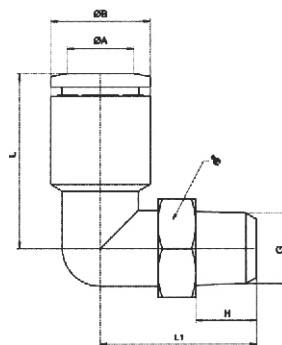


**Артикул T22C**

**Фитинг цанговый угловой поворотный**  
Технополимер; Серия "Теспо-RAP"

(пустотелый болт из никелированной латуни)

Код	ØD	G	ØB	L	L1		
T22C0418	4	R1/8"	9,5	17,2	19,2	13	100
T22C0414	4	R1/4"	9,5	17,2	22,2	14	100
T22C0438	4	R3/8"	11,0	19,0	28,5	20	25
T22C0618	6	R1/8"	11,5	20,8	19,2	13	100
T22C0614	6	R1/4"	11,5	20,8	22,2	14	100
T22C0638	6	R3/8"	13,0	19,2	29,7	17	25
T22C0612	6	R1/2"	13,0	19,2	31,2	24	10
T22C0818	8	R1/8"	13,5	23,0	21,5	13	100
T22C0814	8	R1/4"	13,5	23,0	23,4	14	100
T22C0838	8	R3/8"	13,5	23,0	24,3	17	50
T22C0812	8	R1/2"	14,4	23,0	34,5	24	10
T22C1014	10	R1/4"	17,0	26,4	26,2	14	50
T22C1038	10	R3/8"	17,0	26,4	27,3	17	50
T22C1012	10	R1/2"	17,0	26,4	29,4	22	50
T22C1214	12	R1/4"	20,0	28,9	27,2	14	50
T22C1238	12	R3/8"	20,0	28,9	28,8	17	50
T22C1212	12	R1/2"	20,0	28,9	31,9	22	25

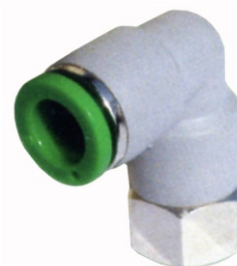
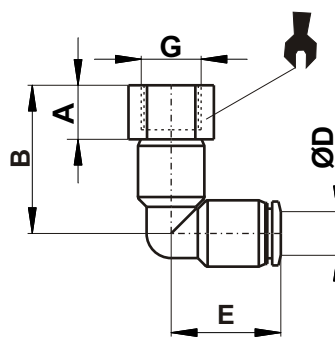


**Артикул T22F**

**Фитинг цанговый угловой поворотный**  
Технополимер; Серия "Теспо-RAP"

(пустотелый болт из никелированной латуни)

Код	ØD	G	A	B	E		
T22F04M5	4	M5	5,5	20,5	19,0	10	50
T22F0418	4	G1/8"	8,5	24,0	19,0	14	50
T22F0414	4	G1/4"	11,0	27,0	19,0	17	50
T22F06M5	6	M5	6,0	20,7	19,2	12	50
T22F0618	6	G1/8"	8,5	24,2	19,2	14	50
T22F0614	6	G1/4"	11,0	27,2	19,2	17	50
T22F0638	6	G3/8"	12,0	28,7	19,2	21	25
T22F0818	8	G1/8"	8,0	27,0	23,0	14	50
T22F0814	8	G1/4"	11,0	30,5	23,0	17	50
T22F0838	8	G3/8"	12,0	32,0	23,0	21	25
T22F1014	10	G1/4"	11,0	34,3	28,2	17	25
T22F1038	10	G3/8"	12,0	35,8	28,2	21	25
T22F1012	10	G1/2"	14,0	38,8	28,2	24	10
T22F1214	12	G1/4"	11,0	37,0	29,5	21	25
T22F1238	12	G3/8"	12,0	38,0	29,5	21	25
T22F1212	12	G1/2"	14,0	40,5	29,5	24	10

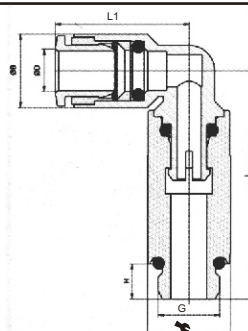


**Артикул T22L**

**Фитинг цанговый угловой высокий поворотный**  
Технополимер; Серия "Теспо-RAP"

(пустотелый болт из никелированной латуни)

Код	ØD	G	ØB	L	L1		
T22L04M5	4	M5	11,0	34,5	19,0	10	25
T22L06M5	6	M5	13,0	36,4	19,2	10	25
T22L0418	4	G1/8"	9,5	35,7	17,2	13	25
T22L0618	6	G1/8"	11,5	35,7	20,8	13	25
T22L0818	8	G1/8"	13,5	38,0	23,0	13	25
T22L0814	8	G1/4"	13,5	43,9	23,0	16	25



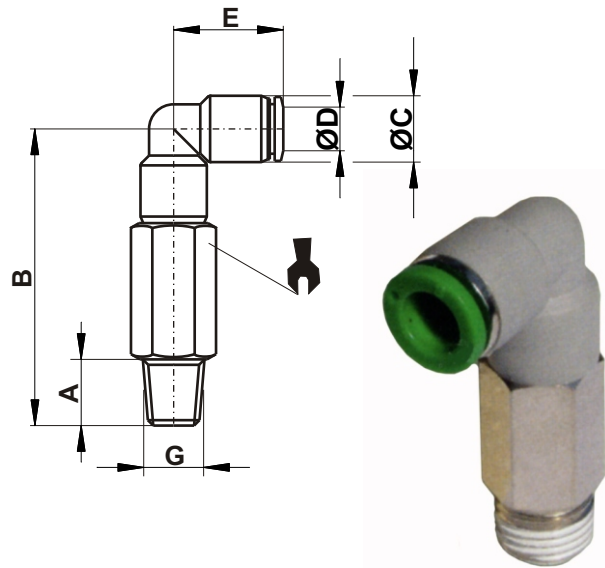
**Артикул T22LC**

**Фитинг цанговый угловой высокий поворотный**

Технополимер; Серия "Теспо-RAP"

(пустотельный болт из никелированной латуни)

Код	ØD	G	ØC	B	A	E		
T22LC0418	4	R1/8"	11,0	37,0	7,5	19,0	10	25
T22LC0414	4	R1/4"	11,0	40,0	9,5	19,0	14	25
T22LC0618	6	R1/8"	13,0	39,7	7,5	19,2	12	25
T22LC0614	6	R1/4"	13,0	42,2	9,5	19,2	14	25
T22LC0638	6	R3/8"	13,0	43,7	10,5	19,2	17	25
T22LC0818	8	R1/8"	14,4	44,8	7,5	23,0	14	25
T22LC0814	8	R1/4"	14,4	46,8	9,5	23,0	17	25
T22LC0838	8	R3/8"	14,4	48,5	10,5	23,0	17	25
T22LC1018	10	R1/8"	18,4	54,3	7,5	28,2	17	25
T22LC1014	10	R1/4"	18,4	56,3	9,5	28,2	17	25
T22LC1038	10	R3/8"	18,4	57,3	10,5	28,2	17	25
T22LC1012	10	R1/2"	18,4	60,8	13,5	28,2	21	10
T22LC1214	12	R1/4"	21,0	61,5	7,5	29,5	21	10
T22LC1238	12	R3/8"	21,0	62,5	10,5	29,5	21	10
T22LC1212	12	R1/2"	21,0	65,5	13,5	29,5	21	10

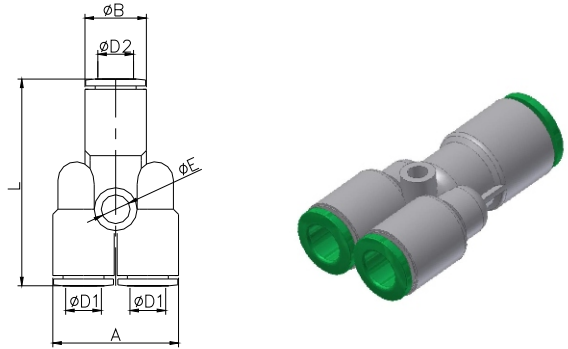


**Артикул T23**

**Тройник-переходник цанговый, тип "Y"**

Технополимер; Серия "Теспо-RAP"

Код	ØD1	ØD2	ØE	ØB	L	A		
T230400	4	4	2,4	9,5	33,0	19,0	50	50
T230406	4	6	2,4	11,5	35,8	19,0	50	50
T230600	6	6	2,6	11,5	38,6	23,0	50	50
T230608	6	8	3,2	13,5	39,8	23,0	50	50
T230800	8	8	2,75	16,5	42,5	27,0	50	50
T230810	8	10	3,2	17,0	44,4	27,0	50	50
T231000	10	10	4,3	20,0	50,8	34,0	25	25
T231012	10	12	4,3	20,0	50,8	34,0	25	25
T231200	12	12	4,2	20,0	53,2	40,0	25	25



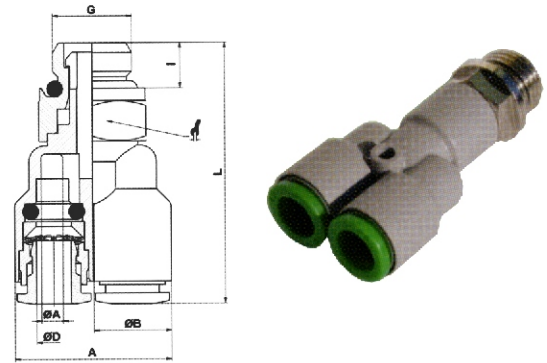
**Артикул T23G**

**Фитинг-тройник цанговый, тип "Y"**

Технополимер; Серия "Теспо-RAP"

(пустотельный болт из никелированной латуни)

Код	ØD	G	ØA	ØB	I	L	A		
T23G04M5	4	M5	2,0	9,5	4,0	29,1	19,0	9	50
T23G0418	4	G1/8"	3,0	9,5	6,0	30,5	19,0	13	50
T23G0414	4	G1/4"	3,0	11,0	9,0	35,5	22,0	17	50
T23G0438	4	G3/8"	3,0	11,0	9,0	46,0	22,0	20	25
T23G0618	6	G1/8"	5,0	11,5	6,0	34,8	23,0	13	50
T23G0614	6	G1/4"	5,0	11,5	8,0	36,4	23,0	16	50
T23G0638	6	G3/8"	5,0	13,0	9,0	47,2	26,0	20	25
T23G0818	8	G1/8"	7,0	13,5	6,0	37,5	27,0	13	50
T23G0814	8	G1/4"	7,0	13,5	8,0	38,6	27,0	16	50
T23G0838	8	G3/8"	6,2	14,4	9,0	50,5	29,4	20	25
T23G1014	10	G1/4"	8,2	18,4	9,0	58,9	36,4	17	25
T23G1038	10	G3/8"	8,2	18,4	9,0	58,9	36,4	20	25
T23G1012	10	G1/2"	8,2	18,4	11,5	62,4	36,4	24	10
T23G1214	12	G1/4"	9,5	21,0	9,0	62,3	42,0	21	10
T23G1238	12	G3/8"	9,5	21,0	9,0	62,3	42,0	21	10
T23G1212	12	G1/2"	9,5	21,0	9,0	65,3	42,0	24	10



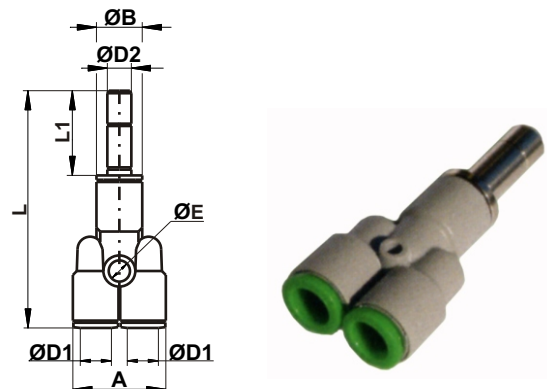
**Артикул T23L0**

**Тройник-переходник цанговый, тип "Y"**

Технополимер; Серия "Теспо-RAP"

(пустотельный болт из никелированной латуни)

Код	ØD1	ØD2	ØB	A	ØE	L	L1		
T2304L0	4	4	9,5	19,0	2,4	50,0	16,7	50	50
T2306L0	6	6	11,5	23,0	2,6	58,1	19,5	50	50
T2308L0	8	8	13,5	27,0	2,75	63,5	21,0	50	50
T2310L0	10	10	17,0	34,0	4,3	74,8	24,0	25	25
T2312L0	12	12	20,0	40,0	4,2	78,2	25,0	25	25



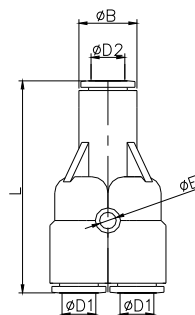


**Артикул T24**

**Коллектор-переходник цанговый, тип "2Y"**

Технополимер; Серия "Теспо-RAP"

Код	ØD1	ØD2	ØE	ØB	L		
T240400	4	4	3,2	9,5	34,0		25
T240406	4	6	3,2	11,5	36,8		25
T240408	4	8	3,2	13,5	36,8		25
T240600	6	6	3,2	11,5	39,6		25
T240608	6	8	3,2	13,5	41,8		25
T240800	8	8	3,2	13,5	43,5		25
T240810	8	10	3,2	17,0	46,5		25



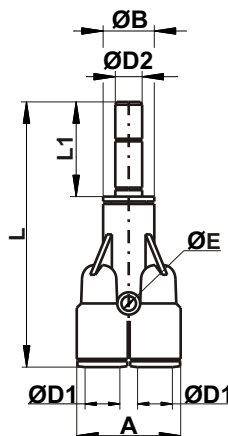
**Артикул T24L0**

**Коллектор-переходник цанговый, тип "2Y"**

Технополимер; Серия "Теспо-RAP"

(пустотелый болт из никелированной латуни)

Код	ØD1	ØD2	ØB	A	ØE	L	L1		
T2404L0	4	4	9,5	19,0	2,4	51,2	16,7		25
T2406L0	6	6	11,5	23,0	2,6	59,1	19,5		25
T2408L0	8	8	13,5	27,0	2,75	67,5	21,0		25

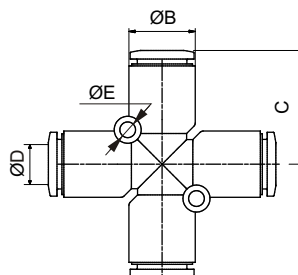


**Артикул T11**

**Четверник (крест) цанговый**

Технополимер; Серия "Теспо-RAP"

Код	ØD	ØB	ØA	C		
T110400	4	9,5	17,2	3		50
T110600	6	11,5	20,8	3		50
T110800	8	13,5	23	3		50
T111000	10	17	6,5	3		50
T111200	12	20	28,8	3		50



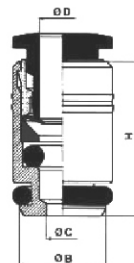
**Артикул 27**

**Фитинг-картридж цанговый**

Латунь; Серия "RAP"

(предназначен для запрессовки в изделия из пластмассы)

Код	ØD	ØC	ØB	H		
270400	4	2,9	7,8	14,0		100
270600	6	5,0	10,0	16,0		50
270800	8	7,0	11,8	17,0		50





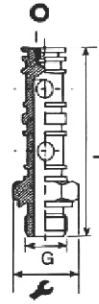
Цанговые фитинги серий "RAP" и "Теспо-RAP".  
Резьбы M5 - G1/2". Трубки 4 - 14 мм.



**Артикул 33А**

**Двухуровневый пустотелый болт с уплотнительными кольцами**  
Никелированная латунь; Серия "RAP"

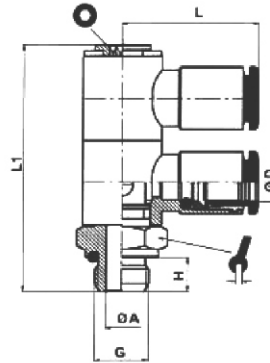
Код	G	L						
33А18	G1/8"	43,8		14	3,0	50		
33А14	G1/4"	51,5		18	4,0	50		



**Артикул 33**

**Коллектор цанговый двухуровневый поворотный**  
Никелированная латунь; Серия "RAP"

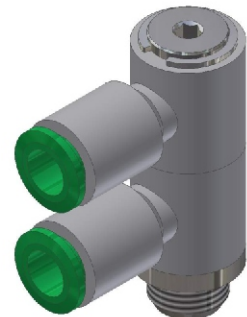
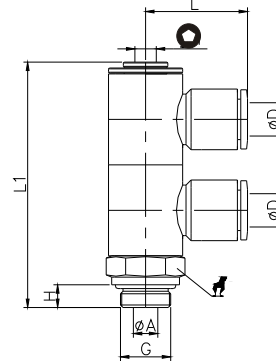
Код	ØD	G	ØA	H	L <sub>1</sub>	L			
330418	4	G1/8"	5,5	6,0	43,8	21,1	14	3,0	25
330618	6	G1/8"	5,5	6,0	43,8	24,3	14	3,0	25
330818	8	G1/8"	5,5	6,0	43,8	24,8	14	3,0	25
330614	6	G1/4"	7,8	8,0	51,5	25,5	18	4,0	25
330814	8	G1/4"	7,8	8,0	51,5	26,5	18	4,0	25
331014	10	G1/4"	7,8	8,0	51,5	28,4	18	4,0	25



**Артикул Т33**

**Коллектор цанговый двухуровневый поворотный**  
Технополимер; Серия "Теспо-RAP"  
(пустотелый болт из никелированной латуни)

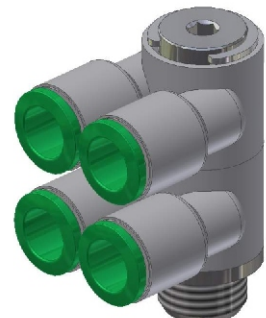
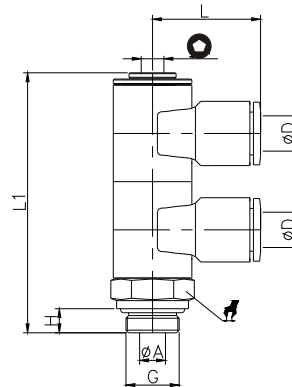
Код	ØD	G	ØA	H	L <sub>1</sub>	L			
Т330418	4	G1/8"	5,5	5,5	43,3	21,1	14	3,0	25
Т330618	6	G1/8"	5,5	5,5	43,3	24,3	14	3,0	25
Т330614	6	G1/4"	7,8	6,5	50,0	25,5	18	4,0	25
Т330818	8	G1/8"	5,5	5,5	43,3	24,8	14	3,0	25
Т330814	8	G1/4"	7,8	6,5	50,0	26,5	18	4,0	25
Т331014	10	G1/4"	7,8	6,5	50,0	28,4	18	4,0	25



**Артикул Т33В**

**Коллектор цанговый двухуровневый сдвоенный поворотный**  
Технополимер; Серия "Теспо-RAP"  
(пустотелый болт из никелированной латуни)

Код	ØD	G	ØA	H	L <sub>1</sub>	L			
Т33В0618	6	G1/8"	5,5	5,5	43,3	24,3	14	3,0	10
Т33В0814	8	G1/4"	7,8	6,5	50,0	26,5	18	4,0	10



## Соединительные фитинги

Соединительные фитинги предназначены для согласования присоединительных резьб пневмоаппаратуры и пневмолиний. Фитинги выполнены из никелированной латуни. Рабочая температура определяется допустимой температурой для присоединенных трубок.

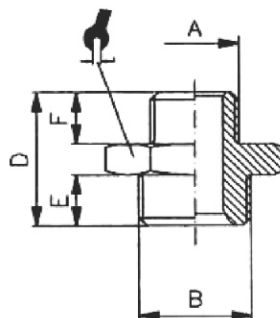
Условные обозначения: **Нр** - наружная резьба; **Вн** - внутренняя резьба. Смотрите также стр. 6-01/1.

### Артикул 101

#### Соединитель, Нр-Нр

Никелированная латунь

Код	A	B	D	E	F		
101M5M5	M5	M5	11,5	4,0	4,0	8	100
101M518	M5	G1/8"	14,5	6,0	4,0	14	100
1011818	G1/8"	G1/8"	16,5	6,0	6,0	14	100
1011814	G1/8"	G1/4"	19,0	8,0	6,0	17	100
1011838	G1/8"	G3/8"	20,0	9,0	6,0	19	100
1011414	G1/4"	G1/4"	21,0	8,0	8,0	17	100
1011438	G1/4"	G3/8"	22,0	9,0	8,0	19	100
1011412	G1/4"	G1/2"	23,5	10,0	8,0	24	100
1013838	G3/8"	G3/8"	23,0	9,0	9,0	19	100
1013812	G3/8"	G1/2"	24,5	10,0	9,0	24	50
1011212	G1/2"	G1/2"	25,5	10,0	10,0	24	50
1011234	G1/2"	G3/4"	27,5	11,0	10,0	30	25
1013434	G3/4"	G3/4"	28,5	11,0	11,0	30	25

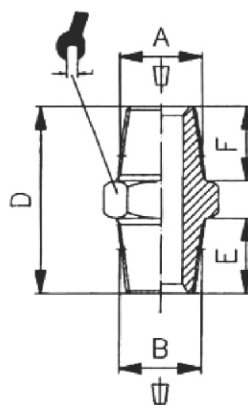


### Артикул 102

#### Соединитель, Нр-Нр

Никелированная латунь

Код	A	B	D	E	F		
1021818	R1/8"	R1/8"	20,0	8,0	8,0	12	100
1021814	R1/8"	R1/4"	24,0	11,0	8,0	14	100
1021838	R1/8"	R3/8"	24,5	11,5	8,0	17	100
1021812	R1/8"	R1/2"	27,5	14,0	8,0	22	50
1021414	R1/4"	R1/4"	27,0	11,0	11,0	14	100
1021438	R1/4"	R3/8"	27,5	11,5	11,0	17	100
1021412	R1/4"	R1/2"	30,5	14,0	11,0	22	50
1023838	R3/8"	R3/8"	28,0	11,5	11,5	17	100
1023812	R3/8"	R1/2"	31,0	14,0	11,5	22	50
1021212	R1/2"	R1/2"	33,5	14,0	14,0	22	50
1021234	R1/2"	R3/4"	37,5	16,5	14,0	27	25
1023434	R3/4"	R3/4"	40,0	16,5	16,5	27	25
1023401	R3/4"	R1"	42,5	19,0	16,5	34	10
1020101	R1"	R1"	45,0	19,0	19,0	34	10

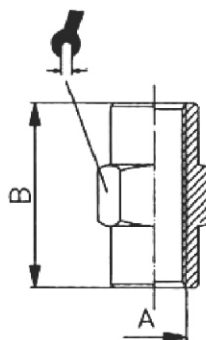


### Артикул 103

#### Соединитель-штулка, Вн-Вн

Никелированная латунь

Код	A	B					
103M5	M5	11,0				8	100
10318	G1/8"	15,0				14	100
10314	G1/4"	22,0				17	100
10338	G3/8"	24,0				22	50
10312	G1/2"	30,0				26	50
10334	G3/4"	32,0				32	20



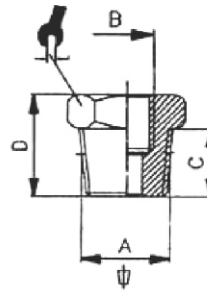


## Соединительные фитинги. Присоединительные резьбы от М5 до G1".



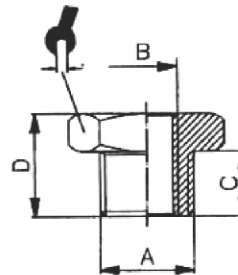
**Артикул 104**  
**Переходник, Нр-Вн**  
*Никелированная латунь*

Код	A	B	C	D			
1041418	R1/4"	G1/8"	11,0	16,0		14	100
1043818	R3/8"	G1/8"	11,5	16,5		17	100
1041218	R1/2"	G1/8"	14,0	19,5		22	50
1043814	R3/8"	G1/4"	11,5	16,5		17	100
1041214	R1/2"	G1/4"	14,0	19,5		22	50
1041238	R1/2"	G3/8"	14,0	19,5		22	50
1043438	R3/4"	G3/8"	16,5	23,5		27	50
1043412	R3/4"	G1/2"	16,5	23,5		27	25
1040112	R1"	G1/2"	17,0	25,0		34	25
1040134	R1"	G3/4"	17,0	25,0		34	25



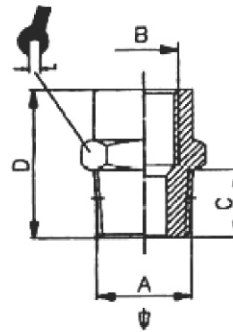
**Артикул 104z**  
**Переходник, Нр-Вн**  
*Никелированная латунь*

Код	A	B	C	D			
104z18M5	G1/8"	M5	6,0	10,5		14	100
104z1418	G1/4"	G1/8"	8,0	13,0		17	100
104z3818	G3/8"	G1/8"	9,0	14,0		19	100
104z3814	G3/8"	G1/4"	9,0	14,0		19	100
104z1218	G1/2"	G1/8"	10,0	15,5		24	50
104z1214	G1/2"	G1/4"	10,0	15,5		24	50
104z1238	G1/2"	G3/8"	10,0	15,5		24	50
104z3438	G3/4"	G3/8"	12,5	18,0		27	25
104z3412	G3/4"	G1/2"	12,5	18,0		27	25



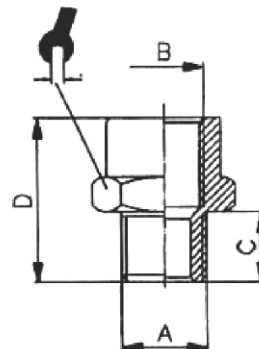
**Артикул 105**  
**Переходник, Нр-Вн**  
*Никелированная латунь*

Код	A	B	C	D			
1051818	R1/8"	G1/8"	8,0	20,0		14	100
1051814	R1/8"	G1/4"	8,0	22,5		17	100
1051838	R1/8"	G3/8"	8,0	25,0		22	50
1051414	R1/4"	G1/4"	11,0	25,0		17	100
1051438	R1/4"	G3/8"	11,0	27,0		22	50
1051412	R1/4"	G1/2"	11,0	31,5		24	50
1053838	R3/8"	G3/8"	11,5	27,5		22	50
1053812	R3/8"	G1/2"	11,5	32,0		26	25
1051212	R1/2"	G1/2"	14,0	34,5		26	25
1051234	R1/2"	G3/4"	14,0	35,0		32	25



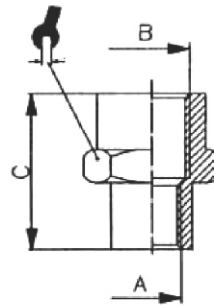
**Артикул 105z**  
**Переходник, Нр-Вн**  
*Никелированная латунь*

Код	A	B	C	D			
105zM5M5	M5	M5	4,0	10,5		8	100
105zM518	M5	G1/8"	4,0	15,5		14	100
105z1818	G1/8"	G1/8"	6,0	16,5		14	100
105z1814	G1/8"	G1/4"	6,0	20,5		17	100
105z1838	G1/8"	G3/8"	6,0	23,0		22	50
105z1414	G1/4"	G1/4"	8,0	22,0		17	100
105z1438	G1/4"	G3/8"	8,0	24,0		22	50
105z1412	G1/4"	G1/2"	8,0	28,5		26	50
105z3838	G3/8"	G3/8"	9,0	25,0		22	50
105z3812	G3/8"	G1/2"	9,0	29,5		24	25
105z1212	G1/2"	G1/2"	10,0	30,5		26	25



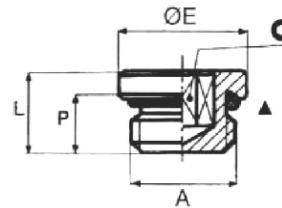
**Артикул 106**  
**Соединитель, Вн-Вн**  
Никелированная латунь

Код	A	B	C				
106M518	M5	G1/8"	13,5			14	100
1061814	G1/8"	G1/4"	19,0			17	100
1061838	G1/8"	G3/8"	20,0			22	25
1061812	G1/8"	G1/2"	24,0			26	50
1061438	G1/4"	G3/8"	23,0			22	50
1061412	G1/4"	G1/2"	25,0			26	50
1063812	G3/8"	G1/2"	27,5			26	50
1061234	G1/2"	G3/4"	30,0			32	20



**Артикул 107**  
**Заглушка с уплотнительным кольцом**  
Никелированная латунь

Код	A	P	L	ØE			
107M5	M5	4,0	5,5	8,0		2,5	100
10718	G1/8"	6,0	8,0	14,0		4,0	100
10714	G1/4"	8,0	10,0	17,0		6,0	100
10738	G3/8"	9,0	12,0	20,0		8,0	100
10712	G1/2"	11,0	14,0	24,0		10,0	50
10734	G3/4"	15,5	20,0	32,0		12,0	25

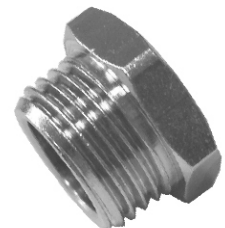
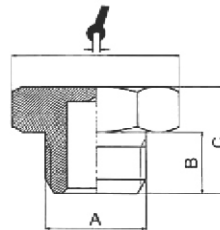


**Артикул 107P**  
**Заглушка с уплотнительным кольцом**  
Технополимер

Код	A	P	L	ØE			
107P18	G1/8"	6,0	8,0	14,0		4,0	100
107P14	G1/4"	8,0	10,0	17,0		6,0	100

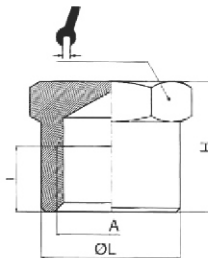
**Артикул 107z**  
**Заглушка**  
Никелированная латунь

Код	A	B	C				
107z18	G1/8"	6,0	10,5			14	100
107z14	G1/4"	8,0	13,0			17	100
107z38	G3/8"	9,0	14,0			19	50
107z12	G1/2"	10,0	15,5			24	50
107z34	G3/4"	11,0	16,5			30	25
107z01	G1"	13,0	19,0			38	10



**Артикул 108**  
**Заглушка с внутренней резьбой**  
Никелированная латунь

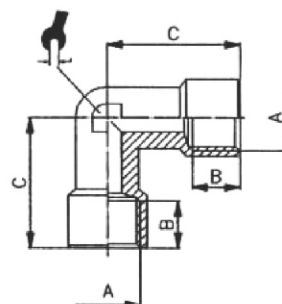
Код	A	I	H	ØL			
10818	G1/8"	7,0	13,0	11,8		12	100
10814	G1/4"	8,0	16,0	13,8		14	100
10838	G3/8"	10,0	20,0	16,8		17	50
10812	G1/2"	11,0	23,5	23,8		24	50



6

**Артикул 109**  
**Уголок, Вн-Вн**  
Никелированная латунь

Код	A	B	C				
10918	G1/8"	7,0	20,0			10	100
10914	G1/4"	8,0	25,5			13	50
10938	G3/8"	10,0	29,0			17	25
10912	G1/2"	11,0	35,0			20	20
10934	G3/4"	16,0	36,0			25	5
10901	G1"	19,0	44,0			30	5



6



# Соединительные фитинги. Присоединительные резьбы от М5 до G1".

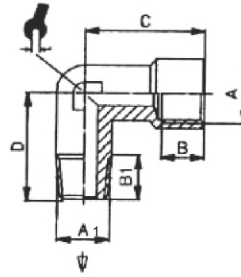


## Артикул 110

### Уголок, Нр-Вн

Никелированная латунь

Код	A	A1	B	B1	C	D		
110M5	M5	M5	4,0		11,0	11,5	9	100
11018	G1/8"	R1/8"	7,0	8,0	20,0	19,0	10	50
11014	G1/4"	R1/4"	8,0	11,0	25,5	24,0	13	50
11038	G3/8"	R3/8"	10,0	11,5	29,0	26,5	17	25
11012	G1/2"	R1/2"	11,0	14,0	35,0	31,5	20	20
11034	G3/4"	R3/4"	16,0	16,0	35,0	34,5	25	5
11001	G1"	R1"	19,0	16,0	44,0	51,0	30	5
11014F18M	G1/4"	R1/8"	8,0	8,0	25,5	23,0	13	50
11014M18F	G1/8"	R1/4"	7,0	11,0	20,0	26,0	10	50

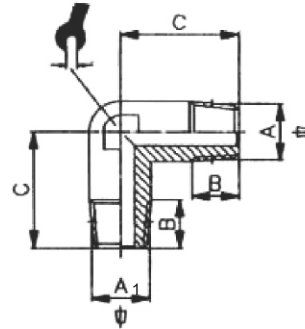


## Артикул 115

### Уголок, Нр-Нр

Никелированная латунь

Код	A	A1	B	B1	C		
11518	R1/8"	R1/8"	8,0		19,0	10	100
11514	R1/4"	R1/4"	12,5		24,0	13	50
11538	R3/8"	R3/8"	13,6		26,5	17	25
11512	R1/2"	R1/2"	15,5		31,5	20	25
11534	R3/4"	R3/4"	15,0		35,5	25	5
11501	R1"	R1"	16,0		51,0	30	5
1151814	R1/8"	R1/4"	8,0	12,5	22,0	13	50

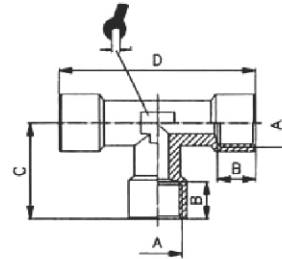


## Артикул 111

### Тройник, Вн-Вн-Вн

Никелированная латунь

Код	A	B	C	D		
11118	G1/8"	7,0	20,0	40,0	10	50
11114	G1/4"	8,0	25,5	51,0	13	25
11138	G3/8"	10,0	29,0	58,0	17	20
11112	G1/2"	11,0	35,0	70,0	20	10
11134	G3/4"	16,0	31,0	73,0	25	5
11101	G1"	19,0	49,5	90,0	30	5

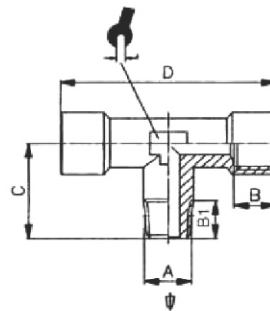


## Артикул 112

### Тройник, Вн-Нр-Вн

Никелированная латунь

Код	A	B	B1	C	D		
11218	R1/8"	7,0	8,0	19,0	40,0	10	50
11214	R1/4"	8,0	11,0	24,0	51,0	13	25
11238	R3/8"	10,0	13,6	26,5	58,0	17	25
11212	R1/2"	11,0	15,5	31,5	72,0	20	10
11234	R3/4"	16,0	15,0	31,0	73,0	25	5
11201	R1"	19,0	16,0	38,0	90,0	30	5



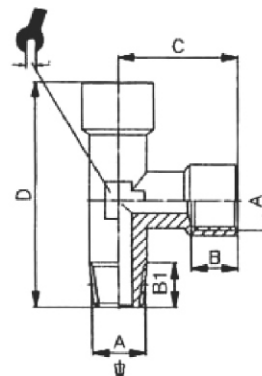
6

## Артикул 113

### Тройник, Нр-Вн-Вн

Никелированная латунь

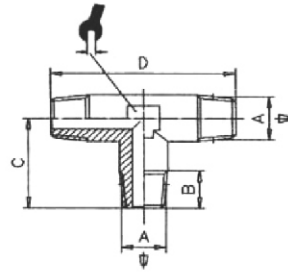
Код	A	A1	B	B1	C	D		
11318	R1/8"	G1/8"	7,0	8,0	20,0	39,0	10	50
11314	R1/4"	G1/4"	8,0	11,0	25,5	49,5	13	25
11338	R3/8"	G3/8"	10,0	13,6	29,0	55,5	17	25
11312	R1/2"	G1/2"	11,0	15,5	35,0	65,0	20	10
11334	R3/4"	G3/4"	16,0	15,0	31,0	67,0	25	5
11301	R1"	G1"	19,0	16,0	44,0	84,0	30	5



6

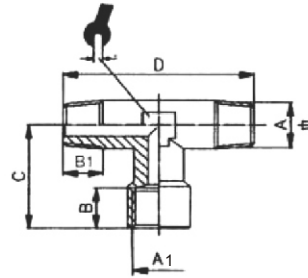
**Артикул 116**  
**Тройник, Нр-Нр-Нр**  
Никелированная латунь

Код	A	B	C	D			
11618	R1/8”	8,0	19,0	38,0		10	100
11614	R1/4”	12,5	24,0	48,0		13	50
11638	R3/8”	13,6	26,5	53,0		17	25
11612	R1/2”	15,5	31,5	63,0		20	10
11634	R3/4”	15,0	35,5	66,0		25	5
11601	R1”	16,0	40,5	78,0		30	5



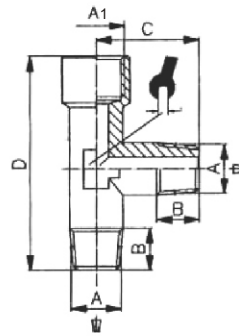
**Артикул 117**  
**Тройник, Нр-Вн-Нр**  
Никелированная латунь

Код	A	A1	B	B1	C	D			
11718	R1/8”	G1/8”	7,0	8,0	20,0	38,0		10	100
11714	R1/4”	G1/4”	8,0	12,5	25,5	48,0		13	50
11738	R3/8”	G3/8”	10,0	13,6	29,0	53,0		17	25
11712	R1/2”	G1/2”	11,0	15,5	36,0	63,0		20	10
11734	R3/4”	G3/4”	16,0	15,0	34,5	66,0		25	5
11701	R1”	G1”	19,0	16,0	46,5	78,0		30	5



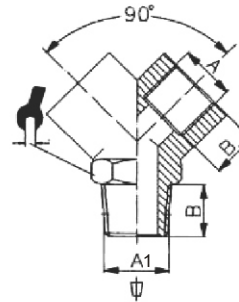
**Артикул 118**  
**Тройник, Нр-Нр-Вн**  
Никелированная латунь

Код	A	A1	B		C	D			
11818	R1/8”	G1/8”	8,0		19,0	39,0		10	100
11814	R1/4”	G1/4”	12,5		24,0	49,5		13	50
11838	R3/8”	G3/8”	13,6		26,5	55,5		17	25
11812	R1/2”	G1/2”	15,5		31,5	67,5		20	10
11834	R3/4”	G3/4”	15,0		34,5	69,0		25	5
11801	R1”	G1”	16,0		38,0	84,0		30	5



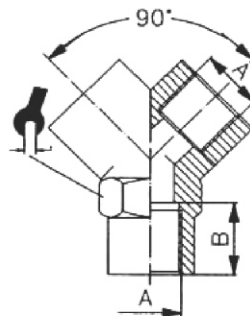
**Артикул 125**  
**Тройник, Тип “У”, Вн-Нр-Вн**  
Никелированная латунь

Код	A1	A	B					
12518	R1/8”	G1/8”	8,0				13	50
12514	R1/4”	G1/4”	11,0				17	25
12538	R3/8”	G3/8”	11,5				20	25
12512	R1/2”	G1/2”	14,0				25	10



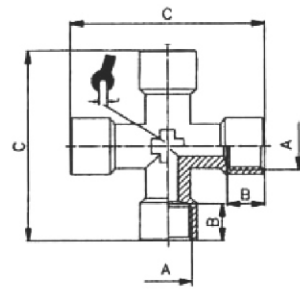
**Артикул 126**  
**Тройник, Тип “У”, Вн-Вн-Вн**  
Никелированная латунь

Код		A	B					
12618		G1/8”	8,0				13	50
12614		G1/4”	11,0				17	25
12638		G3/8”	11,5				20	25
12612		G1/2”	14,0				25	10



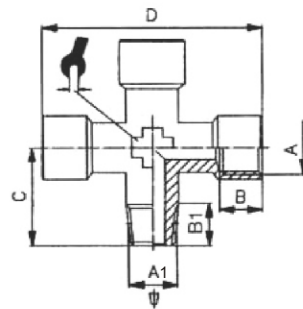
**Артикул 114**  
**Четвертник, Вн-Вн-Вн-Вн**  
Никелированная латунь

Код	A	B	C				
11418	G1/8"	7,0	40,0			10	25
11414	G1/4"	8,0	51,0			13	25
11438	G3/8"	10,0	58,0			17	10
11412	G1/2"	11,0	72,0			20	5



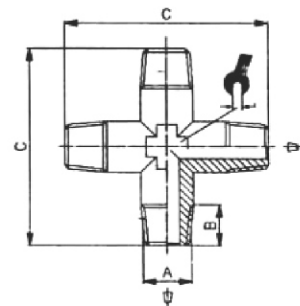
**Артикул 120**  
**Четвертник, Нр-Вн-Вн-Вн**  
Никелированная латунь

Код	A1	A	B	B1	C	D		
12018	R1/8"	G1/8"	7,0	8,0	19,0	40,0	10	25
12014	R1/4"	G1/4"	8,0	12,5	24,0	51,0	13	25
12038	R3/8"	G3/8"	10,0	13,6	26,5	58,0	17	10
12012	R1/2"	G1/2"	11,0	15,5	31,5	72,0	20	5



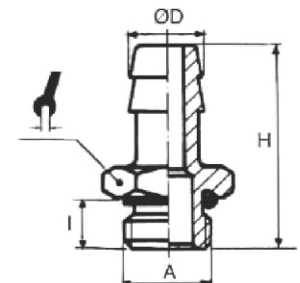
**Артикул 128**  
**Четвертник, Нр-Нр-Нр-Нр**  
Никелированная латунь

Код	A	B	C				
12818	R1/8"	8,0	38,0			10	25
12814	R1/4"	12,5	48,0			13	25
12838	R3/8"	13,6	53,0			17	20
12812	R1/2"	15,5	63,0			20	5



**Артикул 119**  
**Штуцер под шланг; с уплотнительным кольцом**  
Никелированная латунь

Код	ØD	A	I	H			
1190718	7,0	G1/8"	6,0	31,5		13	100
1190714	7,0	G1/4"	8,0	34,0		16	100
1190818	8,0	G1/8"	6,0	31,5		13	100
1190918	9,0	G1/8"	6,0	31,5		13	100
1190914	9,0	G1/4"	8,0	34,0		16	100
1190938	9,0	G3/8"	9,0	35,0		17	50
1091018	10,0	G1/8"	6,0	31,5		13	50
1091014	10,0	G1/4"	8,0	34,0		16	50
1191038	10,0	G3/8"	9,0	35,0		17	50
1191214	12,0	G1/4"	8,0	34,0		16	50
1191238	12,0	G3/8"	9,0	36,0		17	50
1191212	12,0	G1/2"	11,0	37,0		22	50
1191738	17,0	G3/8"	9,0	36,0		17	50
1191712	17,0	G1/2"	11,0	37,0		22	50
1191812	18,0	G1/2"	11,0	37,0		22	50





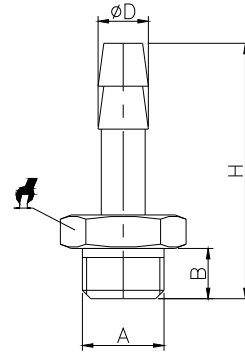


## Соединительные фитинги. Присоединительные резьбы от М5 до G1”.



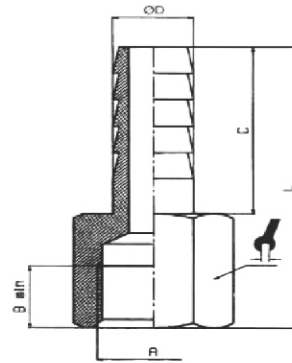
**Артикул 119z**  
**Штуцер под шланг**  
*Никелированная латунь*

Код	ØD	A	B	H			
119z0618	6,0	G1/8”	6,0	29,5		12	100
119z0614	6,0	G1/4”	8,0	33,0		17	100
119z0718	7,0	G1/8”	6,0	30,5		14	100
119z0714	7,0	G1/4”	8,0	33,0		17	100
119z0818	8,0	G1/8”	6,0	30,5		14	100
119z0814	8,0	G1/4”	8,0	33,0		17	100
119z0838	8,0	G3/8”	9,0	34,0		19	100
119z0918	9,0	G1/8”	6,0	30,5		14	100
119z0914	9,0	G1/4”	8,0	33,0		17	100
119z0938	9,0	G3/8”	9,0	34,0		19	100
119z0912	9,0	G1/2”	14,0	39,0		22	25
119z1018	10,0	G1/8”	6,0	30,5		14	100
119z1014	10,0	G1/4”	8,0	33,0		17	100
119z1038	10,0	G3/8”	9,0	34,0		19	100
119z1012	10,0	G1/2”	10,0	42,0		24	100
119z1214	12,0	G1/4”	8,0	33,0		17	50
119z1238	12,0	G3/8”	9,0	34,0		19	50
119z1212	12,0	G1/2”	10,0	35,5		24	50
119z1438	14,0	G3/8”	9,0	34,0		19	50
119z1412	14,0	G1/2”	10,0	35,5		24	50
119z1638	16,0	G3/8”	9,0	38,0		19	50
119z1612	16,0	G1/2”	10,0	42,0		24	50
119z1738	17,0	G3/8”	9,0	34,0		19	50
119z1712	17,0	G1/2”	10,0	35,5		24	50
119z2012	20,0	G1/2”	10,0	35,5		24	25



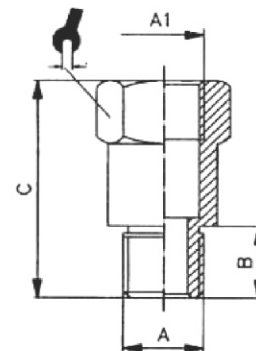
**Артикул 122**  
**Штуцер под шланг**  
*Никелированная латунь*

Код	ØD	A	B	C	L		
1220618	6,0	G1/8”	7,0	19,0	32,0	12	100
1220718	7,0	G1/8”	7,0	19,0	32,0	12	100
1220714	7,0	G1/4”	8,0	19,0	35,0	17	100
1220814	8,0	G1/4”	8,0	19,0	35,0	17	100
1220914	9,0	G1/4”	8,0	19,0	35,0	17	100
1221038	10,0	G3/8”	10,0	19,0	37,0	20	100
1221238	12,0	G3/8”	10,0	19,0	37,0	20	100
1221212	12,0	G1/2”	11,0	19,0	40,5	24	100



**Артикул 123**  
**Фитинг-удлиннитель**  
*Никелированная латунь*

Код	A	A1	B	C		
1231822	G1/8”	G1/8”	6,0	22,0	14	100
1231832	G1/8”	G1/8”	6,0	32,0	14	100
1231842	G1/8”	G1/8”	6,0	42,0	14	100
1231851	G1/8”	G1/8”	6,0	51,0	14	50
1231428	G1/4”	G1/4”	8,0	28,0	17	100
1231435	G1/4”	G1/4”	8,0	35,0	17	50
1231451	G1/4”	G1/4”	8,0	51,0	17	50



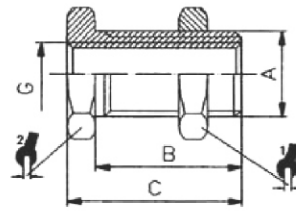


Соединительные фитинги.  
Присоединительные резьбы от М5 до G1”.



Артикул 127  
Соединитель с монтажной гайкой  
Никелированная латунь

Код	G	A	B	C	L	1	2	
127M5	M5	M10x1	10,5	14,0	14,0	14	14	100
12718	G1/8”	M16x1,5	14,0	18,0	22,0	22	19	100
12714	G1/4”	M20x1,5	21,0	25,0	27,0	27	24	50
12738	G3/8”	M26x1,5	21,0	26,0	32,0	32	30	25
12712	G1/2”	M28x1,5	27,0	33,0	36,0	36	32	10





# Универсальные обжимные фитинги. Присоединения G1/8" - G1/2". Трубки от 4 мм до 18 мм.



## Универсальные обжимные фитинги

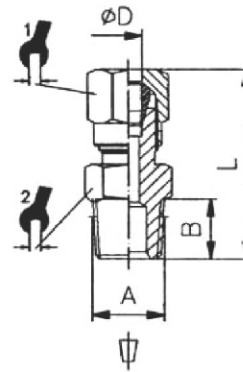
Обжимные фитинги предназначены для присоединения медных трубок к пневмоаппаратуре. Фиксация и уплотнение трубки обеспечивается путем деформации латунной обжимной втулки (артикул 211) в материал трубки при закручивании гайки фитинга. При замене трубки необходимо заменить и обжимную втулку. Фитинги позволяют фиксировать и пластиковую трубку при условии использования поддерживающей втулки (артикул 212), которая устанавливается внутрь пластиковой трубки. Таким образом трубка фиксируется между двумя втулками. При замене трубки необходимо заменить обжимную и поддерживающую втулки. Фитинги выполнены из никелированной латуни. Рабочая температура определяется допустимой температурой для присоединенных трубок. *Расшифровку условных обозначений в таблицах смотрите на стр. 6-01/1.*

### Артикул 201

#### Фитинг прямой с конической резьбой

Никелированная латунь

Код	ØD	A	B	L			
2010418	4	R1/8"	8,0	27,0	10	11	100
2010618	6	R1/8"	8,0	28,0	12	11	100
2010614	6	R1/4"	11,0	31,5	12	14	100
2010818	8	R1/8"	8,0	29,5	14	12	100
2010814	8	R1/4"	11,0	33,0	14	14	100
2010838	8	R3/8"	11,0	34,0	14	17	50
2011014	10	R1/4"	11,0	33,0	17	16	50
2011038	10	R3/8"	11,5	38,0	19	17	50
2011012	10	R1/2"	14,0	36,5	17	22	25
2011238	12	R3/8"	11,5	33,5	19	17	25
2011212	12	R1/2"	14,0	36,5	19	22	25
2011412	14	R1/2"	14,0	40,0	22	22	25
2011512	15	R1/2"	14,0	41,0	24	22	25
2011612	16	R1/2"	14,0	45,0	30	24	10
2011812	18	R1/2"	14,0	45,0	32	26	10

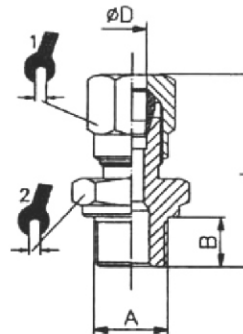


### Артикул 201z

#### Фитинг прямой с цилиндрической резьбой

Никелированная латунь

Код	ØD	A	B	L			
201Z0418	4	G1/8"	6,0	25,0	10	14	100
201Z0618	6	G1/8"	6,0	26,0	12	14	100
201Z0818	8	G1/8"	6,0	27,5	14	14	100
201Z0814	8	G1/4"	8,0	30,0	14	17	50
201Z1014	10	G1/4"	8,0	34,5	19	17	50

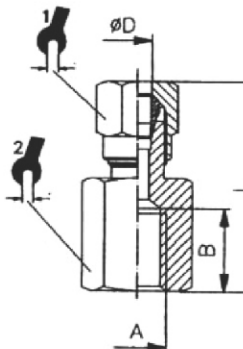


### Артикул 202

#### Фитинг прямой с внутренней цилиндрической резьбой

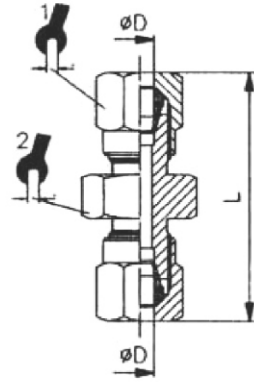
Никелированная латунь

Код	ØD	A	B	L			
2020418	4	G1/8"	8,0	24,5	10	14	100
2020618	6	G1/8"	8,0	26,0	12	14	100
2020614	6	G1/4"	11,0	30,5	12	17	100
2020818	8	G1/8"	8,0	26,5	14	14	100
2020814	8	G1/4"	11,0	31,0	14	17	100
2020838	8	G3/8"	11,5	31,0	14	20	50
2021014	10	G1/4"	11,0	35,5	19	17	50
2021038	10	G3/8"	11,5	36,5	19	20	50



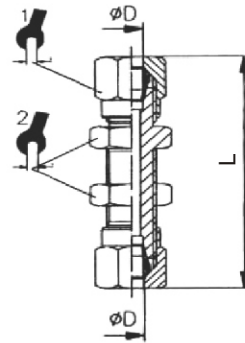
**Артикул 203**  
**Фитинг-соединитель**  
Никелированная латунь

Код	ØD	L					
2030400	4	35,0			10	10	50
2030600	6	36,5			12	12	50
2030800	8	38,5			12	12	50
2031000	10	47,5			19	17	25
2031200	12	50,5			22	19	25
2031400	14	55,5			27	24	10
2031500	15	55,5			27	24	10



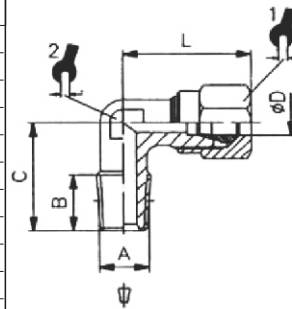
**Артикул 204**  
**Фитинг-соединитель с монтажными гайками**  
Никелированная латунь

Код	ØD	L					
2040600	6	48,0			12	14	50
2040800	8	55,0			14	17	50
2041000	10	58,0			17	17	25
2041200	12	66,0			19	19	10
2041500	15	69,5			27	25	5



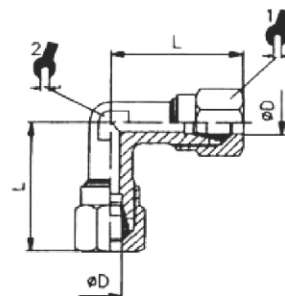
**Артикул 205**  
**Фитинг угловой**  
Никелированная латунь

Код	ØD	A	B	C	L				
2050418	4	G1/8"	7,5	16,0	21,0		10	9	100
2050618	6	G1/8"	7,5	16,0	23,0		12	10	100
2050614	6	G1/4"	11,0	20,0	24,5		12	11	100
2050818	8	G1/8"	7,5	17,0	24,0		14	11	100
2050814	8	G1/4"	11,0	20,0	24,0		14	11	100
2050838	8	G3/8"	11,0	26,5	32,5		14	14	50
2051014	10	G1/4"	11,0	23,5	32,0		19	13	50
2051038	10	G3/8"	11,5	24,0	32,0		19	13	50
2051012	10	G1/2"	14,0	30,0	33,0		17	17	25
2051238	12	G3/8"	11,0	26,5	33,0		19	14	25
2051212	12	G1/2"	14,0	30,0	33,0		19	17	25
2051412	14	G1/2"	14,0	30,0	39,0		22	17	25
2051512	15	G1/2"	14,0	30,0	37,0		24	17	10
2051612	16	G1/2"	14,0	31,5	39,5		30	19	10
2051812	18	G1/2"	14,0	34,0	44,0		32	22	10



**Артикул 206**  
**Фитинг-соединитель угловой**  
Никелированная латунь

Код	ØD	L					
2060400	4	27,0			10	11	100
2060600	6	28,0			12	11	50
2060800	8	28,5			14	11	50
2061000	10	32,0			17	14	25
2061200	12	35,0			19	13	10
2061400	14	39,0			22	17	10
2061500	15	40,0			26	17	10





Универсальные обжимные фитинги.  
Присоединения G1/8" - G1/2". Трубки от 4 мм до 18 мм.

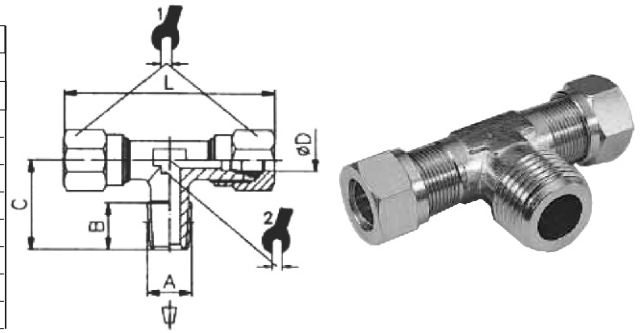


**Артикул 207**

**Фитинг-тройник с конической резьбой, тип "Т"**

*Никелированная латунь*

Код	ØD	A	B	C	L				
2070418	4	R1/8"	8,0	16,0	42,0		10	9	100
2070618	6	R1/8"	8,0	16,0	46,0		12	9	50
2070614	6	R1/4"	11,0	20,0	48,0		12	11	50
2070818	8	R1/8"	8,0	17,0	48,0		14	11	50
2070814	8	R1/4"	11,0	20,0	48,0		14	11	25
2070838	8	R3/8"	11,5	24,0	54,0		14	13	25
2071014	10	R1/4"	11,0	23,5	64,0		19	13	25
2071038	10	R3/8"	11,5	24,0	64,0		19	13	25
2071238	12	R3/8"	11,5	25,5	69,0		22	15	20
2071212	12	R1/2"	14,0	28,5	69,0		22	15	20

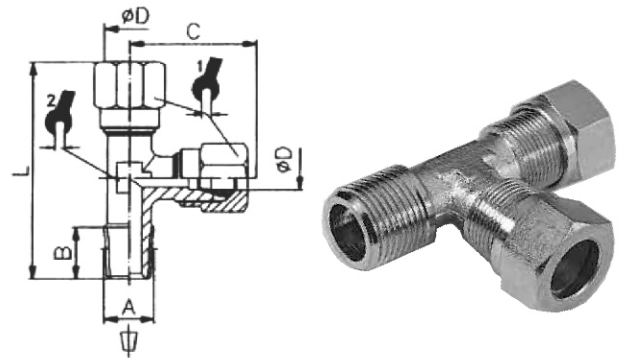


**Артикул 208**

**Фитинг-тройник с конической резьбой, тип "L"**

*Никелированная латунь*

Код	ØD	A	B	C	L				
2080418	4	R1/8"	8,0	22,5	38,5		10	9	100
2080618	6	R1/8"	8,0	23,5	39,5		12	9	100
2080614	6	R1/4"	11,0	25,0	45,0		12	10	50
2080818	8	R1/8"	8,0	26,5	46,5		14	12	50
2080814	8	R1/4"	11,0	28,0	47,5		14	10	25
2080838	8	R3/8"	11,0	34,5	58,5		14	13	25
2081014	10	R1/4"	11,0	30,0	53,0		17	12	25
2081038	10	R3/8"	11,0	34,0	60,0		17	13	25
2081238	12	R3/8"	11,0	34,0	60,0		19	13	20
2081212	12	R1/2"	14,0	36,0	64,0		19	17	20

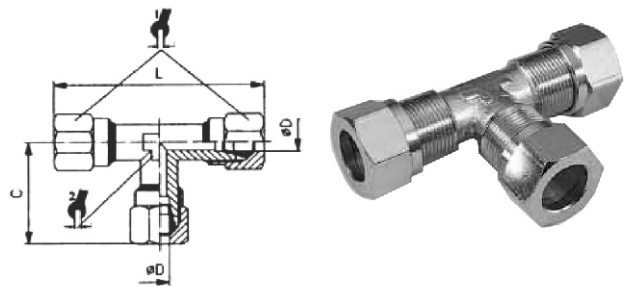


**Артикул 209**

**Фитинг-тройник**

*Никелированная латунь*

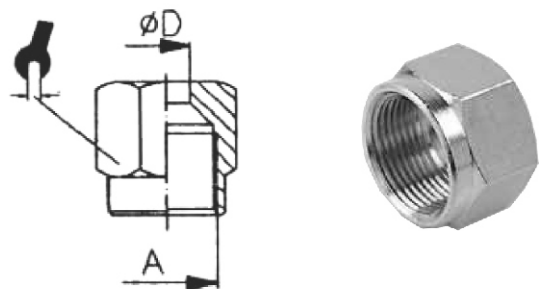
Код	ØD	C	L						
2090400	4	21,0	42,0				10	9	50
2090600	6	23,0	46,0				12	9	50
2090800	8	24,0	48,0				14	10	25
2091000	10	30,0	60,0				17	12	25
2091200	12	34,0	68,0				19	13	10



**Артикул 210**

**Гайка I Никелированная латунь**

Код	ØD	A						
2100400	4	M8x1					10	100
2100600	6	M10x1					12	100
2100800	8	M12x1					14	100
2101000	10	M16x1,5					19	100
2101200	12	M18x1,5					22	100
2101400	14	M22x1,5					27	50
2101500	15	M22x1,5					27	50
2101600	16	M24x1,5					30	10
2101800	18	M26x1,5					32	10

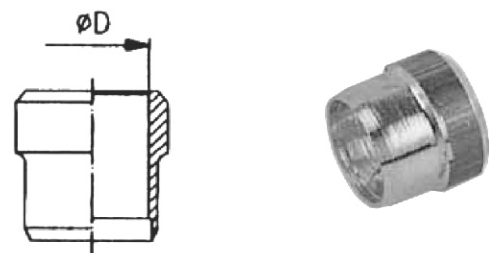


6

**Артикул 211**

**Обжимная втулка I Латунь**

Код	ØD						
2110400	4						100
2110600	6						100
2110800	8						100
2111000	10						100
2111200	12						100
2111400	14						100
2111500	15						100
2111600	16						100
2111800	18						100



6



Универсальные обжимные фитинги.  
Присоединения G1/8" - G1/2". Трубки от 4 мм до 18 мм.

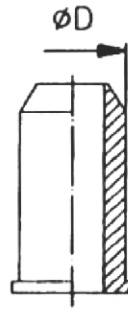


**Артикул 212**

**Поддерживающая втулка / Латунь**

( устанавливается внутрь пластиковой трубки )

Код	ØD								
2120200	2								100
2120250	2,5								100
2120400	4								100
2120600	6								100
2120800	8								100
2121000	10								100
2121200	12								100



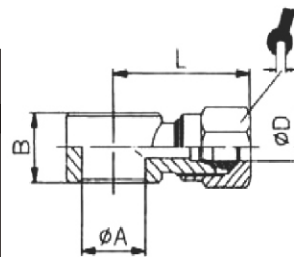
**Артикул 216**

**Фитинг-серьга под пустотелый болт**

Никелированная латунь

( Болты приведены в следующем разделе )

Код	ØD	Болт	ØA	B	L		
2160418	4	40718	9,8	14,5	24,5	10	50
2160618	6	40718	9,8	14,5	26,5	12	50
2160614	6	407K14	13,2	14,5	26,5	12	50
2160818	8	40718	9,8	14,5	25,5	14	50
2160814	8	407K14	13,2	14,5	28,0	14	50
2161014	10	407K14	13,3	14,5	32,0	17	50



**Фитинги с накидной гайкой**

Данные фитинги предназначены для присоединения пластиковых трубок к пневмоаппаратуре. Фиксация и уплотнение трубки обеспечивается путем её зажима между коническими поверхностями фитинга и гайки. Такое соединение хорошо противостоит вибрациям и загрязнениям в окружающей среде. Фитинги выполнены из никелированной латуни. Для данной серии фитингов важно чтобы внешний и внутренний диаметр трубки соответствовали указанным в таблице через дробь. Например трубка 8/6 означает, что наружный диаметр трубки должен быть 8 мм, а внутренний - 6 мм. Рабочая температура определяется допустимой температурой для присоединенных трубок. Максимально допустимое давление определяется типом трубки (смотри раздел "трубки пневматические").

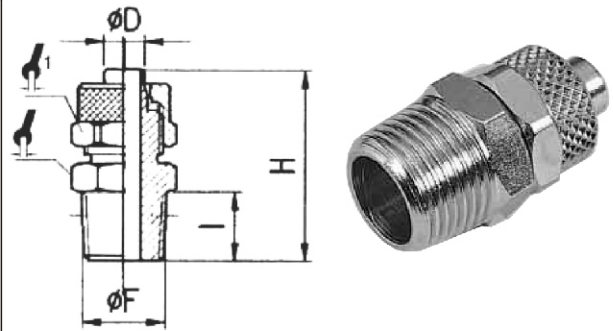
*Расшифровку условных обозначений в таблицах смотрите на стр. 6-01/1.*

**Артикул 301**

**Фитинг прямой с конической резьбой**

*Никелированная латунь*

Код	ØD	F	I	H			
3010418	4/2,5	R1/8"	8,0	25,5	9	12	100
3010518	5/3	R1/8"	8,0	25,0	8	12	100
3010618	6/4	R1/8"	8,0	26,5	12	12	100
3010614	6/4	R1/4"	11,0	30,0	12	14	100
3010638	6/4	R3/8"	11,5	30,5	12	17	100
3010818	8/6	R1/8"	8,0	26,5	14	12	100
3010814	8/6	R1/4"	11,0	30,0	14	14	100
3010838	8/6	R3/8"	11,5	30,5	14	17	100
3010812	8/6	R1/2"	14,0	33,5	14	22	50
3011018	10/8	R1/8"	8,0	29,0	16	14	50
3011014	10/8	R1/4"	11,0	32,0	16	14	50
3011038	10/8	R3/8"	11,5	32,5	16	17	50
3011012	10/8	R1/2"	14,0	35,5	16	22	50
3011238	12/10	R3/8"	11,5	35,5	18	17	50
3011212	12/10	R1/2"	14,0	38,5	18	22	50
3011512	15/12	R1/2"	14,0	40,0	22	22	25

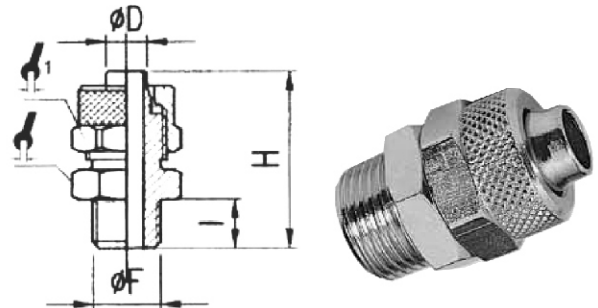


**Артикул 301z**

**Фитинг прямой с цилиндрической резьбой**

*Никелированная латунь*

Код	ØD	F	I	H			
301Z04M5	4/2,5	M5	4,0	20,0	8	9	100
301Z0418	4/2,5	G1/8"	6,0	21,5	8	13	100
301Z05M5	5/3	M5	4,0	20,0	8	8	100
301Z05M6	5/3	M6	4,0	22,1	8	8	100
301Z0518	5/3	G1/8"	6,0	24,1	8	13	100
301Z06M5	6/4	M5	3,8	21,8	8	8	100
301Z0618	6/4	G1/8"	6,0	24,5	12	13	100
301Z0614	6/4	G1/4"	8,0	27,0	12	17	100
301Z0638	6/4	G3/8"	9,0	28,0	12	19	50
301Z0818	8/6	G1/8"	6,0	24,5	14	14	100
301Z0814	8/6	G1/4"	8,0	27,0	14	17	50
301Z0838	8/6	G3/8"	9,0	28,0	14	19	50
301Z1014	10/8	G1/4"	8,0	29,0	16	17	50
301Z1038	10/8	G3/8"	9,0	30,0	16	19	25
301Z1238	12/10	G3/8"	9,0	33,0	18	19	25
301Z1212	12/10	G1/2"	10,0	35,0	18	24	25
301Z1512	15/12	G1/2"	10,0	35,0	22	24	25

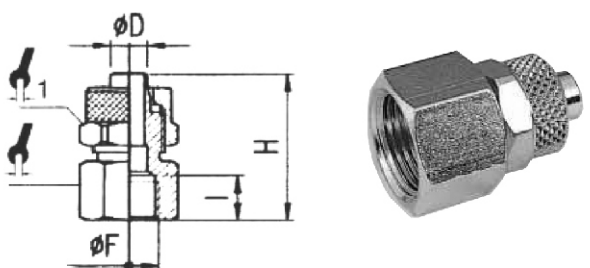


**Артикул 302**

**Фитинг прямой с внутренней цилиндрической резьбой**

*Никелированная латунь*

Код	ØD	F	I	H			
3020618	6/4	G1/8"	6,5	25,5	12	14	100
3020614	6/4	G1/4"	8,0	27,5	12	17	100
3020638	6/4	G3/8"	10,0	31,0	12	22	50
3020818	8/6	G1/8"	6,5	25,5	14	14	100
3020814	8/6	G1/4"	8,0	27,5	14	17	100
3020838	8/6	G3/8"	10,0	31,0	14	22	50
3021014	10/8	G1/4"	8,0	29,5	16	17	50
3021038	10/8	G3/8"	10,0	33,0	16	22	50
3021238	12/10	G3/8"	10,0	36,0	18	22	50





Фитинги с накидной гайкой.  
Присоединения М5 - G1/2". Трубки от 4 мм до 15 мм.

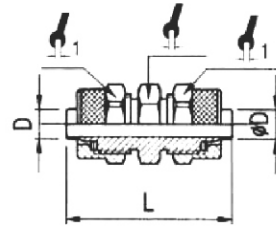


**Артикул 303**

**Фитинг-соединитель**

Никелированная латунь

Код	ØD	L						
3030500	5/3	28,5				8	8	100
3030600	6/4	32,0				12	12	100
3030800	8/6	32,0				14	12	10
3031000	10/8	37,0				16	14	50
3031200	12/10	43,0				18	17	50
3031500	15/12	46,5				22	22	25

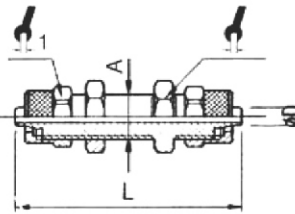


**Артикул 304**

**Фитинг-соединитель с монтажными гайками**

Никелированная латунь

Код	ØD	A	L					
3040600	6/4	M10x1	45,0			12,0	14,0	100
3040800	8/6	M12x1	48,0			14,0	17,0	50
304100	10/8	M14x1	54,0			16,0	17,0	50
3041200	12/10	M16x1	57,0			18,0	19,0	25
3041500	15/12	M20x1	59,0			22,0	24,0	25

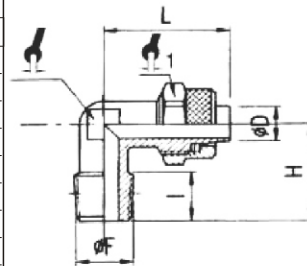


**Артикул 305**

**Фитинг угловой с конической резьбой**

Никелированная латунь

Код	ØD	F	I	H	L				
3050518	5/3	R1/8"	8,0	17,0	21,5		8	8	100
3050618	6/4	R1/8"	8,5	17,0	20,5		12	8	100
3050614	6/4	R1/4"	12,5	21,0	20,5		12	8	100
3050638	6/4	R3/8"	15,5	23,0	20,5		12	8	50
3050818	8/6	R1/8"	8,0	17,0	20,5		14	10	100
3050814	8/6	R1/4"	12,5	21,5	20,5		14	10	100
3050838	8/6	R3/8"	15,3	23,8	20,5		14	10	50
3051018	10/8	R1/8"	8,0	17,0	24,5		16	12	50
3051014	10/8	R1/4"	12,5	22,0	24,5		16	12	50
3051038	10/8	R3/8"	14,8	24,3	24,5		16	12	50
3051012	10/8	R1/2"	14,0	28,0	28,0		16	17	25
3051238	12/10	R3/8"	14,0	26,0	29,0		18	14	50
3051212	12/10	R1/2"	16,0	28,0	29,0		18	14	25
3051512	15/12	R1/2"	15,0	28,0	24,0		22	16	25

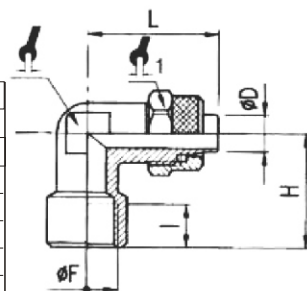


**Артикул 305F**

**Фитинг угловой с внутренней цилиндрической резьбой**

Никелированная латунь

Код	ØD	F	I	H	L				
305F0618	6/4	G1/8"	7,0	20,5	20,5		12	8	100
305F0614	6/4	G1/4"	8,0	22,5	20,5		12	8	50
305F0818	8/6	G1/8"	7,0	20,5	20,5		14	10	100
305F0814	8/6	G1/4"	8,0	23,5	20,5		14	10	50
305F1014	10/8	G1/4"	8,0	24,0	24,5		16	12	50
305F1038	10/8	G3/8"	10,0	27,0	24,5		16	12	25
305F1238	12/10	G3/8"	10,0	29,0	29,0		18	14	25



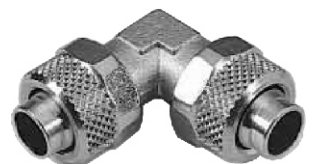
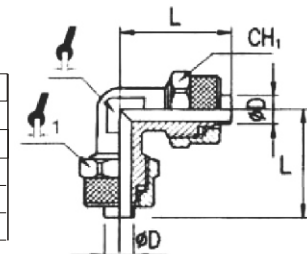
6

**Артикул 306**

**Фитинг-соединитель угловой**

Никелированная латунь

Код	ØD	L						
3060600	6/4	20,5				12	8	100
3060800	8/6	20,5				14	10	100
3061000	10/8	24,5				16	11	50
3061200	12/10	29,0				18	14	25
3061500	15/12	34,0				22	16	25



6

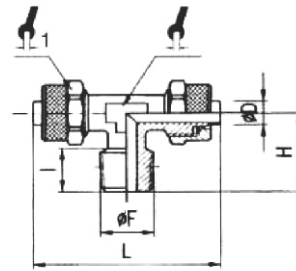


**Артикул 307**

**Фитинг-тройник с конической резьбой, тип "Т"**

Никелированная латунь

Код	ØD	F	I	H	L				
3070618	6/4	R1/8"	8,5	17,0	41,0		12	8	100
3070614	6/4	R1/4"	13,0	21,5	41,0		12	8	50
3070818	8/6	R1/8"	8,0	16,5	41,0		14	10	50
3070814	8/6	R1/4"	12,5	21,0	41,0		14	10	50
3070838	8/6	R3/8"	15,3	23,8	41,0		14	10	50
3071018	10/8	R1/8"	8,0	18,5	49,0		16	12	50
3071014	10/8	R1/4"	11,8	22,3	49,0		16	12	50
3071038	10/8	R3/8"	14,7	25,2	49,0		16	12	25
3071238	12/10	R3/8"	14,1	26,0	58,0		18	14	25
3071212	12/10	R1/2"	15,0	27,0	58,0		18	14	25
3071512	15/12	R1/2"	14,4	27,4	68,0		22	16	10

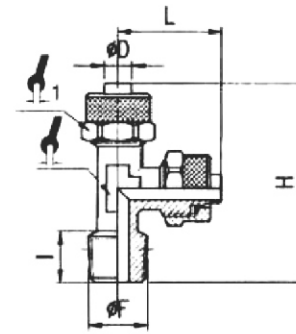


**Артикул 308**

**Фитинг-тройник с конической резьбой, тип "L"**

Никелированная латунь

Код	ØD	F	I	L	H				
3080618	6/4	R1/8"	8,5	20,5	37,5		12	8	100
3080614	6/4	R1/4"	13,0	20,5	42,0		12	8	50
3080818	8/6	R1/8"	8,0	20,5	37,0		14	10	50
3080814	8/6	R1/4"	12,5	20,5	41,5		14	10	50
3080838	8/6	R3/8"	15,3	20,5	44,3		14	10	50
3081018	10/8	R1/8"	8,0	25,5	44,0		16	12	50
3081014	10/8	R1/4"	11,8	24,5	46,8		16	12	50
3081038	10/8	R3/8"	14,7	24,5	49,7		16	12	25
3081238	12/10	R3/8"	14,1	29,0	55,1		18	14	25
3081212	12/10	R1/2"	15,0	29,0	56,0		18	14	20
3081512	15/12	R1/2"	14,4	34,0	61,4		22	16	10

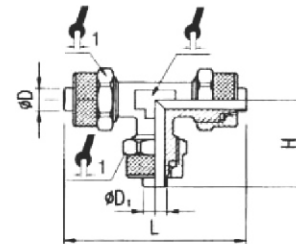


**Артикул 309**

**Тройник**

Никелированная латунь

Код	ØD	H	L						
3090600	6/4	20,5	41,0				12	8	50
3090800	8/6	20,5	41,0				14	10	50
3091000	10/8	24,5	49,0				16	12	25
3091200	12/10	29,0	58,0				18	14	25
3091500	15/12	34,0	68,0				22	16	10

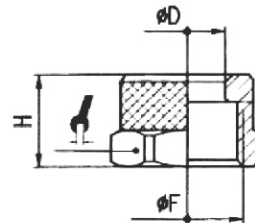


**Артикул 310**

**Гайка**

Никелированная латунь

Код	ØD	F	H					
3100400	4/2,5	M7x0,75	10,0				7	100
3100500	5/3	M7x0,75	10,0				8	100
3100608	6/4	M8x0,75	9,0				8	100
3100610	6/4	M10x1	10,0				12	100
3100800	8/6	M12x1	11,5				14	100
3101000	10/8	M14x1	13,5				16	100
3101200	12/10	M16x1	15,0				18	100
3101500	15/12	M20x1	14,5				22	50

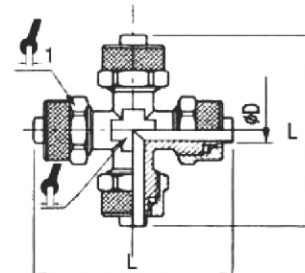


**Артикул 311**

**Четвертник**

Никелированная латунь

Код	ØD	L							
3110600	6/4	41,0					12	8	50
3110800	8/6	41,0					14	10	50
3111000	10/8	49,0					16	12	25
3111200	12/10	58,0					18	14	20



**Артикул 405**

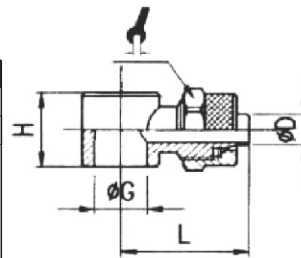
**Фитинг-серьга под пустотелый винт**

Никелированная латунь

Совместим с винтами 407, 408, 33А, 34А

и дросселями 28А, 29А, 30А

Код	ØD	G	H	L			
40504M5	4/2,5	M5	9,0	16,5			9 100
40506M5	6/4	M5	9,0	18,0			9 100
4050618	6/4	G1/8"	15,0	23,5			12 100
4050614	6/4	G1/4"	17,0	25,5			12 100
4050818	8/6	G1/8"	15,0	22,5			14 100
4050814	8/6	G1/4"	17,0	24,5			14 50
4050838	8/6	G3/8"	20,0	25,5			14 50
4051014	10/8	G1/4"	17,0	25,5			14 50
4051038	10/8	G3/8"	14,5	27,0			16 50
4051238	12/10	G3/8"	20,0	29,5			18 25



**Артикул 406**

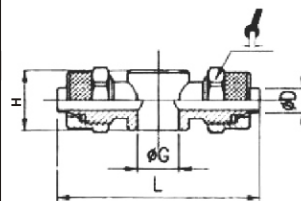
**Фитинг-серьга двухсторонняя под пустотелый винт**

Никелированная латунь

Совместим с винтами 407, 408, 33А, 34А

и дросселями 28А, 29А, 30А

Код	ØD	G	H	L			
40604M5L*	4/2,5	M5	12,5	42,0			7 100
40606M5L*	6/4	M5	12,5	42,0			8 100
4060618	6/4	G1/8"	15,0	47,0			12 100
4060614	6/4	G1/4"	14,5	51,0			12 50
4060818	8/6	G1/8"	15,0	45,0			14 50
4060814	8/6	G1/4"	14,5	49,0			14 50
4060838	8/6	G3/8"	20,0	52,0			16 25
4061014	10/8	G1/4"	14,5	51,0			16 50



\* Данные фитинги совместимы только с винтами 407M5L

**Артикул 412**

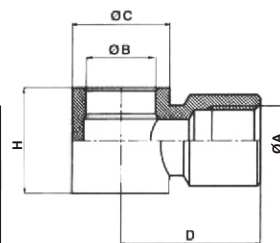
**Фитинг-серьга под пустотелый винт**

Никелированная латунь

Совместим с винтами 407, 408, 33А, 34А

и дросселями 28А, 29А, 30А

Код	ØA	ØB	ØC	D	H		
41218	G1/8"	9,9	14	20,0	15,0		50
41214	G1/4"	13,3	18	24,0	17,0		50
41238	G3/8"	16,8	21	28,5	20,0		25
41212	G1/2"	21,0	26	34,5	24,0		25



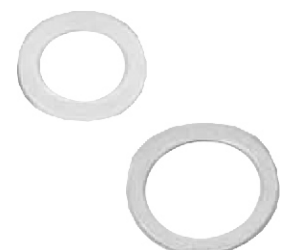
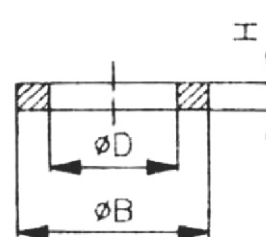
**Артикул 411**

**Прокладка уплотнительная**

арт. 411 - алюминий

арт. 411P - нейлон

Код	A	B	D	H			
411PM5	M5	9,0	5,1	1,5			100
411P18	G1/8"	14,0	9,8	1,5			100
411P14	G1/4"	18,0	13,5	1,5			100
411P38	G3/8"	22,0	17,0	1,5			100
411P12	G1/2"	27,0	21,5	1,5			100
411M5	M5	8,8	5,2	1,0			100
41118	G1/8"	13,8	9,8	1,5			100
41114	G1/4"	18,0	13,2	1,5			100
41138	G3/8"	21,0	16,8	1,5			100
41112	G1/2"	26,0	20,8	1,5			100
41134	G3/4"	32,8	26,8	1,5			100





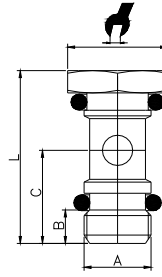
Фитинги с накидной гайкой.  
Присоединения М5 - G1/2". Трубки от 4 мм до 15 мм.



**Артикул 407**

**Пустотельный винт с уплотнительными кольцами**  
Никелированная латунь (кольца - пербунан (NBR))

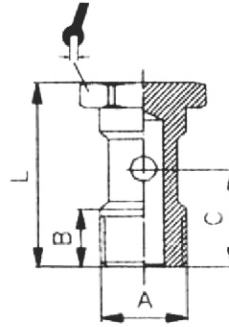
Код	A	B	C	L		
40718	G1/8"	4,5	13,75	25,0	14	100
40714	G1/4"	6,0	16,7	30,0	17	50
40738	G3/8"	6,0	18,0	34,0	22	25
40712	G1/2"	7,4	21,5	35,5	27	25



**Артикул 407V**

**Пустотельный винт**  
Никелированная латунь  
Используется совместно с прокладками арт. 411, 411P

Код	A	B	C	L		
407M5	M5	5,8	9,6	17,5	8	100
407M5L*	M5	5,8	12,0	22,0	8	100
40718V	G1/8"	9,0	15,0	28,0	14	100
40714V	G1/4"	11,0	18,0	33,0	17	50
40738	G3/8"	12,0	21,5	37,0	22	50
40712	G1/2"	14,0	24,0	42,0	27	25

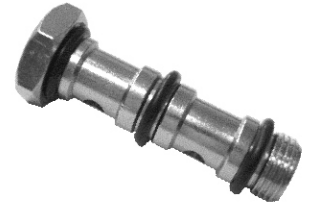
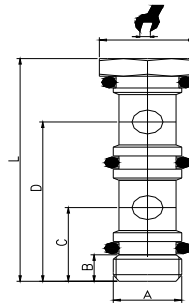


\* Винт поставляется в комплекте с 2-мя прокладками

**Артикул 408**

**Пустотельный 2-х уровневый винт с уплотнительными кольцами**  
Никелированная латунь (кольца - пербунан (NBR))

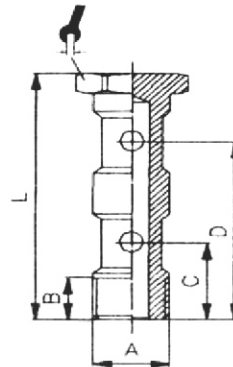
Код	A	B	C	D	L		
40818	G1/8"	4,5	13,8	29,0	40,0	14	50
40814	G1/4"	6,0	16,7	33,5	47,0	17	50
40838	G3/8"	8,5	18,0	37,6	52,5	22	25
40812	G1/2"	10,8	21,5	45,0	63,0	27	30



**Артикул 408V**

**Пустотельный винт**  
Никелированная латунь  
Используется совместно с прокладками арт. 411, 411P

Код	A	B	C	D	L		
40818V	G1/8"	9,0	15,0	31,0	44,5	14	50
40814V	G1/4"	11,0	17,0	36,0	51,5	17	50
40838V	G3/8"	12,0	20,5	42,0	58,6	22	25
40812V	G1/2"	14,0	24,0	50,0	68,0	27	20

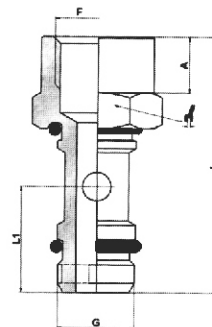


6

**Артикул 409**

**Пустотельный проходной винт с уплотнительными кольцами**  
Никелированная латунь (кольца - пербунан (NBR))

Код	G	F	L	L1	A		
40918	G1/8"	G1/8"	32,0	13,3	7,0	14	50
40914	G1/4"	G1/4"	38,0	15,2	9,3	17	50



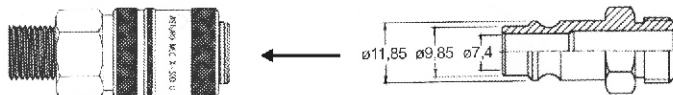
6

Представленные ниже модели быстрофиксируемых муфт предназначены для пневматических трубопроводов. Конструкция муфты обеспечивает автоматическое открытие канала подачи сжатого воздуха при соединении штуцера с муфтой и автоматическое перекрытие подачи сжатого воздуха при извлечении штуцера из муфты. Для извлечения штуцера из муфты необходимо сдвинуть назад подвижную втулку на корпусе муфты. Корпуса муфты и штуцера изготовлены из никелированной латуни и оцинкованной стали. Фиксация штуцера внутри муфты обеспечивается 6-ю шариками из нержавеющей стали. Уплотнения разъема и обратного клапана выполнены из "BUNA-N".

### Краткие технические характеристики:

- максимальное рабочее давление
- диапазон рабочих температур
- номинальный расход сжатого воздуха

16 бар  
-40°C...+80°C  
1650 нл/мин (при P=6,3 бар и ΔP=1 бар)



Внешний вид	Конструктивное исполнение	Код	Присоединение
	Муфта с наружной резьбой	10201U	G1/4"
		10202U	G3/8"
		10203U	G1/2"
	Муфта с внутренней резьбой	10211U	G1/4"
		10212U	G3/8"
		10213U	G1/2"
	Муфта с наконечником под шланг	10221U	Днак. = 6 мм
		10222U	Днак. = 8 мм
		10223U	Днак. = 10 мм
	Муфта с пружинным усилителем под пластиковую трубку	10241U	трубка 8x6
		10242U	трубка 10x8
	Штуцер с наружной резьбой	11041	G1/4"
		11042	G3/8"
		11043	G1/2"
	Штуцер с внутренней резьбой	11141	G1/4"
		11142	G3/8"
	Штуцер с наконечником под шланг	11341	Днак. = 6 мм
		11343	Днак. = 8 мм
		11344	Днак. = 10 мм
	Штуцер с пружинным усилителем под пластиковую трубку	11241	трубка 8x6
		11242	трубка 10x8



## Трубки пневматические прямые. Диаметры от 4 мм до 18 мм.



### Артикул PE

#### Трубка из полиэтилена низкого давления (PELD)

рекомендуемый рабочий диапазон температур: -20°C...+60°C

Код	Наружный диаметр, мм	Внутренний диаметр, мм	Макс. рабочее давление, бар (при +23°C)	Мин. радиус изгиба, мм	
PE 4x2	4	2	18,5	20	100
PE 4x2,5	4	2,5	15	25	100
PE 6x4	6	4	10	40	100
PE 8x6	8	6	7,5	50	100
PE 10x8	10	8	6	120	100
PE 12x10	12	10	5	120	100
PE 14x11	14	11	7	120	100
PE 15x12,5	15	12,5	5	140	100

Поправочный температурный коэффициент для давления	-20°C	0°C	+23°C	+30°C	+40°C	+60°C
	1,87	1,4	1,0	0,80	0,60	0,50

Полиэтилен является самым простым и универсальным полимером в промышленности. Трубки из полиэтилена могут использоваться везде, где нет высоких требований к рабочему давлению и температуре. Материал трубки имеет хорошую стойкость к различным химическим реагентам (кислоты и щёлочи). При монтаже и эксплуатации строго соблюдайте допустимый радиус изгиба трубки. Также имейте ввиду, что полиэтилен обладает текучестью под нагрузкой. Допускается контакт с пищевыми продуктами в соответствии с D.M.21/03/3 и Директивой 90/127/СЕЕ

**Доступные цвета:** голубой; красный, матово-прозрачный, кристально-прозрачный



### Артикул TPU

#### Трубка из полиуретана с твердостью 98 по Шору А

рекомендуемый рабочий диапазон температур: -20°C...+70°C

Код	Наружный диаметр, мм	Внутренний диаметр, мм	Макс. рабочее давление, бар (при +23°C)	Мин. радиус изгиба, мм	
TPU 3x1,5	3	1,5	13,5	7,5	100
TPU 4x2,5	4	2,5	10	15	100
TPU 5x3	5	3	14	14	100
TPU 6x4	6	4	10	18	100
TPU 8x5,5	8	5,5	9	30	100
TPU 8x6	8	6	7	35	100
TPU 10x6,5	10	6,5	10	30	100
TPU 10x7,5	10	7,5	6,5	40	100
TPU 10x8	10	8	5,5	45	100
TPU 12x9	12	9	6	50	100
TPU 18x12	18	12	10	120	100

Поправочный температурный коэффициент для давления	-20°C	0°C	+23°C	+30°C	+40°C	+50°C	+60°C	+70°C
	1,87	1,4	1,0	0,84	0,70	0,60	0,52	0,47

Полиуретановые трубки имеют хорошую стойкость к механическим воздействиям (перегибы, сдавливания, скручивания) и восстанавливает быстро свою первоначальную форму после снятия механического воздействия. Обратите внимание, что полиуретан имеет высокую гибкость при низких температурах, но при высоких температурах может "раздуваться" и разрываться, особенно на типоразмерах 8x6 и 10x8. Полиуретан не подвержен гидролизу и имеет великолепную стойкость к воздействию озона, масел, топлив и микроорганизмов, но имеет плохую стойкость к действию кислот, кетонов и эфиров.

**Доступные цвета:** голубой; черный; зеленый; красный; желтый; матово-прозрачный, кристально-прозрачный



### Артикул Pa12

#### Трубка из полиамида PA12 RILSAN

рекомендуемый рабочий диапазон температур: -40°C...+70°C

Код	Наружный диаметр, мм	Внутренний диаметр, мм	Макс. рабочее давление, бар (при +23°C)	Мин. радиус изгиба, мм	
PA12 4x2	4	2	37	20	100
PA12 4x2,5	4	2,5	32	20	100
PA12 4x2,7	4	2,7	23	25	100
PA12 6x4	6	4	26	30	100
PA12 8x6	8	6	20	40	100
PA12 10x7	10	7	25	70	100
PA12 10x8	10	8	15	60	100
PA12 12x10	12	10	12	85	100
PA12 14x11	14	11	16	85	100
PA12 14x12	14	12	11	90	100
PA12 15x12,5	15	12,5	12	100	100

Поправочный температурный коэффициент для давления	-20°C	0°C	+23°C	+30°C	+40°C	+50°C	+60°C
	1,87	1,4	1,0	0,80	0,60	0,50	0,40

Полиамид (рилсан) имеет высокосшитую полимерную структуру, что обеспечивает его высокую прочность и гибкость во всем диапазоне рабочих температурах. Обратите внимание, что полиамид плавится при температуре +172°C. Трубки из полиамида имеют очень хорошую стойкость к воздействию озона, масел, топлив и солнечной радиации, особенно при низких температурах. Основная область применения: машиностроение и робототехника благодаря высокой прочности и гибкости.

**Доступные цвета:** матово-прозрачный; голубой, черный





## Трубки пневматические спиральные и аксессуары. Диаметры от 6 мм до 12 мм.



### Артикул UC

#### Трубка спиральная полиуретановая с прямыми отводами

рекомендуемый рабочий диапазон температур: -40°C...+70°C

Код	Наружний / внутренний диаметр трубки, мм	Наружний диаметр спирали, мм	Макс. рабочая длина, м	Полная длина трубки, м	Свободное состояние отвод+спираль+отвод, мм
UC 6x4x4	6 / 4	30	3	4	100 + 352 + 100
UC 8x5,5x5	8 / 5,5	40	4	5	110 + 410 + 500
UC 10x6,5x7,5	10 / 6,5	60	6	7,5	120 + 500 + 500



Механические свойства спиральной трубки аналогичны модели TPU.

Цвет трубки не регламентируется (обычно матово-прозрачный или синий).

### Артикул SPA

#### Трубка спиральная полиамидная (рилсановая) с прямыми отводами

рекомендуемый рабочий диапазон температур: -20°C...+60°C

Код	Наружний / внутренний диаметр трубки, мм	Наружний диаметр спирали, мм	Макс. рабочая длина, м	Полная длина трубки, м	Свободное состояние отвод+спираль+отвод, мм
SPA 6x4x7,5	6 / 4	62	5	7,5	130 + 252 + 130
SPA 8x6x7,5	8 / 6	76	5	7,5	130 + 285 + 130
SPA 10x8x7,5	10 / 8	100	5	7,5	170 + 280 + 170
SPA 12x10x7,5	12 / 10	120	5	7,5	180 + 240 + 180



Механические свойства спиральной трубки аналогичны модели PA12 RILSAN.

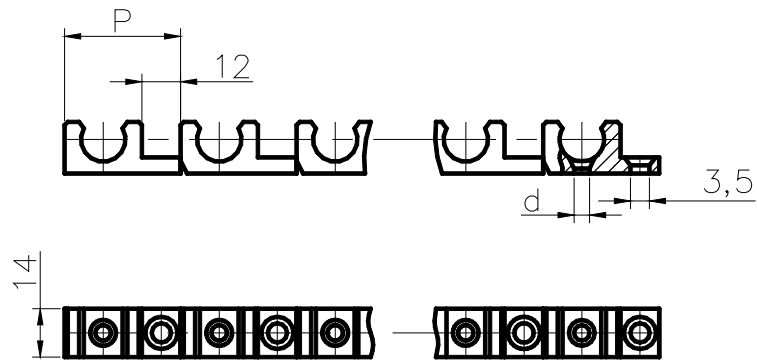
Цвет трубки не регламентируется (обычно матово-прозрачный или синий).

### Артикул MD

#### Гребенка для крепления трубки

Материал: пластик

Код	Диаметр трубки, мм	Кол-во мест, шт	P	d
MD 04	4	10	20	-
MD 06	6	10	23	-
MD 08	8	10	25	-
MD 10	10	10	29	3
MD 12	12	10	32	3,5
MD 15	15	8	36	3,5



### Артикул PCS

#### Ножницы для резки пневмотрубки

Материал: сталь с хромовым покрытием

Лезвие можно снять и заточить

