

НОЖЕВАЯ ШИБЕРНАЯ ЗАДВИЖКА ТИП XV



Ножевая шиберная задвижка типа XV для жидкостей с содержанием твердых частиц до 8 %.

ТЕХНИЧЕСКИЕ ДАННЫЕ

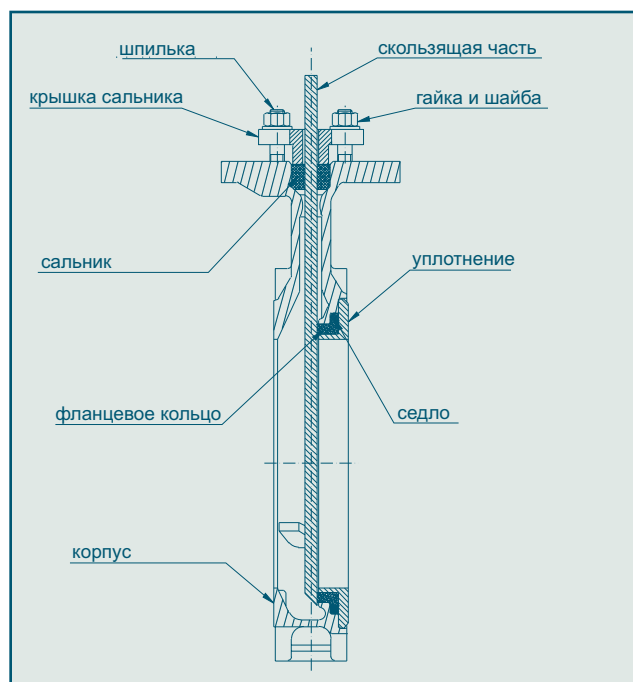
Номинальный Диаметр:	DN 80 – DN 800
Габаритная ширина:	DN 80 – 300 DIN 3202 –K1 DN 350 -800 Заводской стандарт
Фланцевые отверстия:	EN 1092 PN10
Маркировка:	DIN EN 19
Контроль герметичности:	ISO 5208, класс A ТААPI TIS 405-8, MSS SP-81
Температурный диапазон:	макс. 180°C
Приводы:	маховик, звездочка пневмоцилиндр, электромотор, гидроцилиндр
Рабочее давление:	DN 80 – DN 350: 10 бар DN 400 – DN 600: 6 бар DN 700 - DN 800: 4 бар

ХАРАКТЕРИСТИКИ

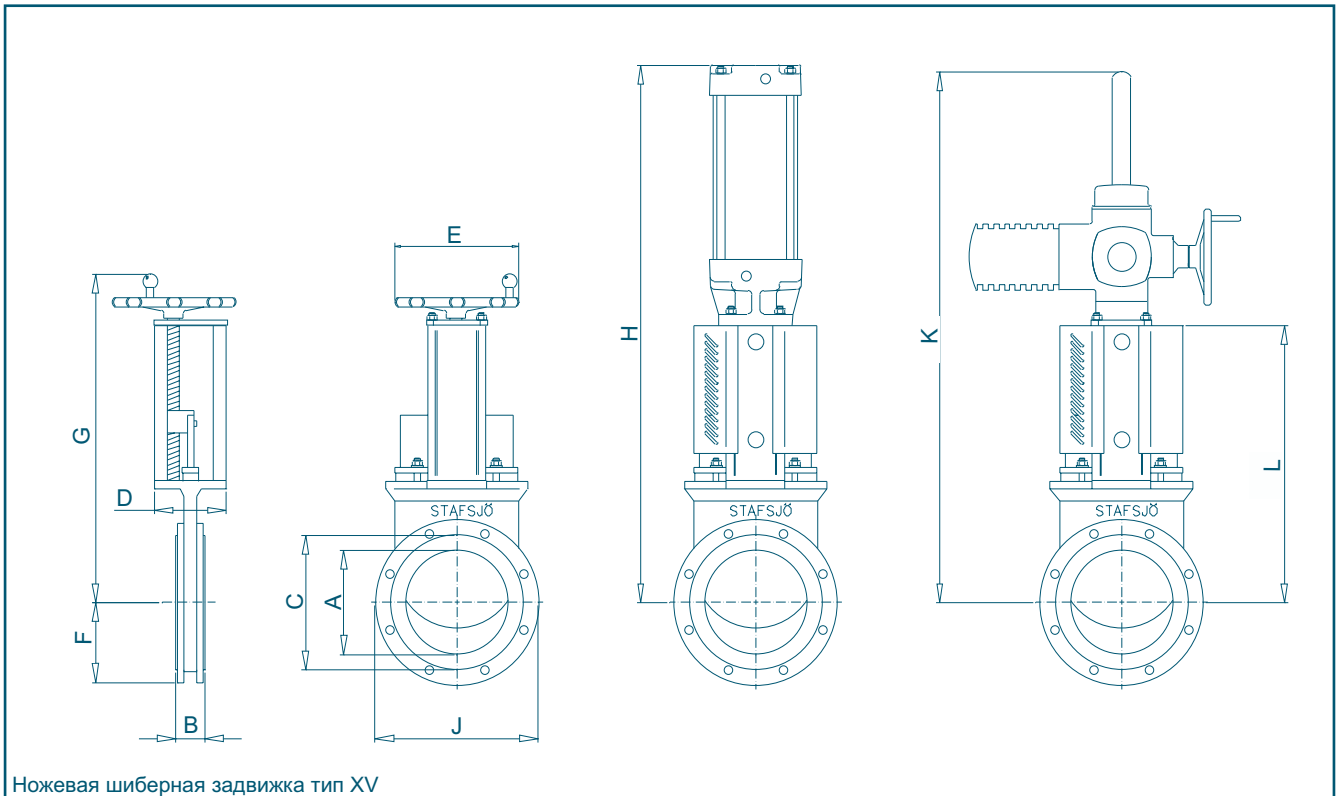
- Салник TwinPack™ обеспечивает высокую надежность
- Вытягивается в одну сторону, двустороннее уплотнение
- Простая замена уплотнения при помощи фиксирующего кольца
- Легкость в обслуживании
- Высокая стойкость к гидроудару
- Возможно большое разностное давление

ПРИМЕНЕНИЕ

- Технологические процессы
- Пульпа и бумага
- Гранулят, сыпучие материалы и порошок



НОЖЕВАЯ ШИБЕРНАЯ ЗАДВИЖКА ТИП XV

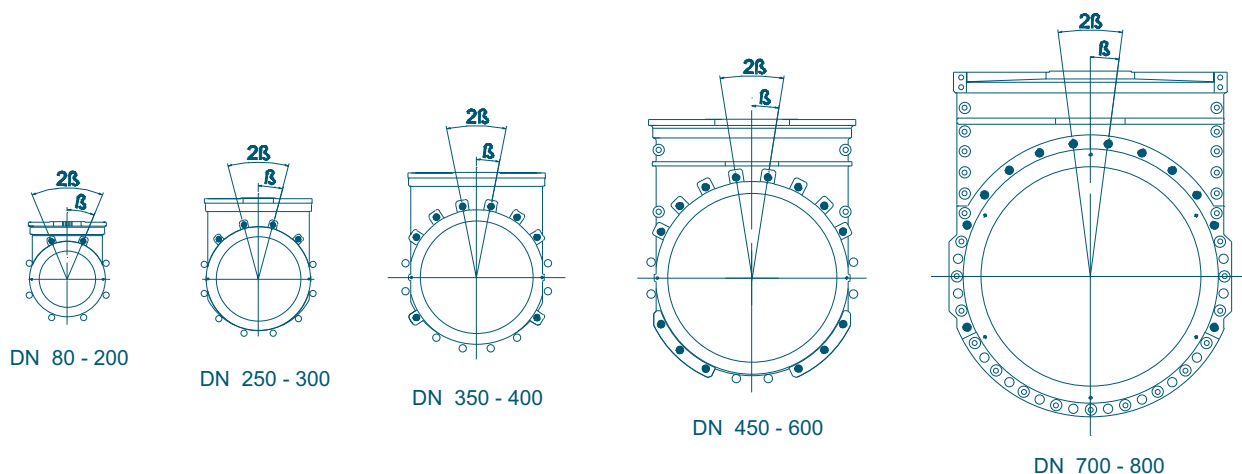


DN [мм]	Размер [дюйм]	Габариты [мм]											Подвод воздуха
		A	B	C	D	E	F	G	H	J	K	L	
80	3	80	46	138	80	200	69	444	582	140	636	314	¼"
100	4	100	52	158	80	200	79	482	620	158	674	352	¼"
125	5	125	56	188	80	200	94	523	711	188	715	393	¼"
150	6	150	56	212	80	200	106	567	755	212	759	437	¼"
200	8	200	60	269	145	315	134,5	691	1006	277	868	546	½"
250	10	250	68	322	145	315	161	785	1100	331	994	640	½"
300	12	300	78	372	145	315	186	879	1244	382	1149	734	½"
350	14	350	78	432	175	400	216	1021	1477	437	1308	841	½"
400	16	400	89	481	175	400	241	1116	1622	488	1453	936	½"
500	20	500	114	586	250	520	302	1342	1988	603	1770	1152	½"
600	24	600	114	686	260	635	343	1546	2329	735	2076	1356	1"
700	28	680	128	800	320	635	450	1650	2475	902	2382	1527	1"
800	32	780	128	901	320	635	500	1866	2952	1002	2697	1742	-

Привод EM поворачивается на 45° для 80-150

Возможны технические изменения

ФЛАНЦЕВЫЕ ОТВЕРСТИЯ XV



● = Резьбовые отверстия ○ = Сквозные отверстия

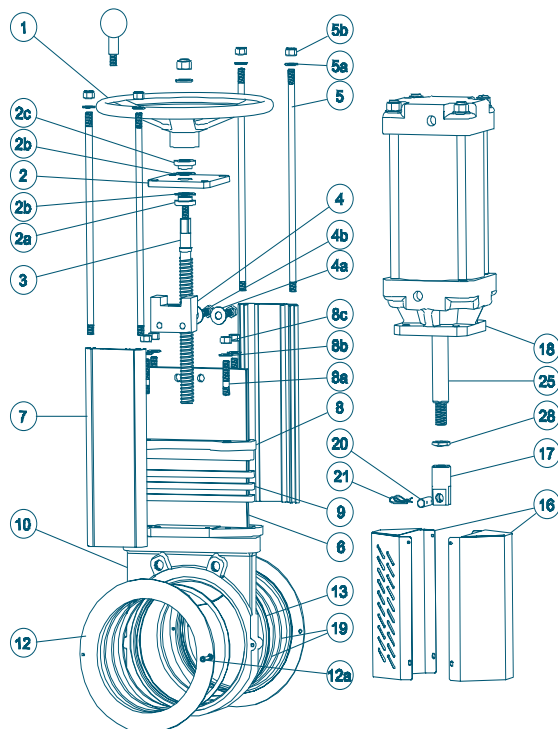
Размер DN [mm]	80	100	125	150	200	250	300	350	400	500	600	700	800
Наружный диаметр фланца [mm]	200	220	250	285	340	395	445	505	565	670	780	895	1015
Диаметр окружностей под болты [mm]	160	180	210	240	295	350	400	460	515	620	725	840	950
Габаритная ширина [mm]	46	52	56	56	60	68	78	78	89	114	114	128	128
Кол-во сквозных отверстий [○]	6	6	6	6	6	8	8	8	8	6	6	12	12
Кол-во резьбовых отверстий [●]	2	2	2	2	2	4	4	8	8	14	14	12	12
Размер болтов	M16	M16	M16	M20	M20	M20	M20	M20	M24	M24	M27	M27	M30
β°	22,5	22,5	22,5	22,5	22,5	15	15	11,25	11,25	9	9	7,5	7,5
Длина болтов ²	10	12	14	12	13	15	19	19	21	27	27	31	31

* Прибавите к значениям в таблице толщину фланцев трубы, шайб и приблизительно толщину прокладки

Возможны технические изменения

НОЖЕВАЯ ШИБЕРНАЯ ЗАДВИЖКА ТИП XV

СПЕЦИФИКАЦИЯ МАТЕРИАЛА И ПЕРЕЧЕНЬ



Поз.	Обозначение	Материал	№ материала	ASTM	Поз.	Обозначение	Материал	№ материала	ASTM
1	Маховик				8a	Резбовая шпилька			
	Алюминий	AlSi9Cu3(Fe)				A2, цинк	X5CrNi18 M 10	1.4301	
	DN >300 Чугун	GG 20	0.6020	A48No30B	8b	Шайба			
2	Хамут					Нерж. сталь	X5CrNi18 M 10	1.4301	
	Нерж. сталь	X5CrNi18 M 10	1.4301		8c	Гайка			
2a	Подшипник					A2 ; Цинк	X5CrNi18 M 10	1.4301	
	Латунь	CuZn39Pb3		C 36000	9	Салник *			
2b	Скользаящая шайба					TwinPack™			
	РОМ				10	Корпус			
2c	Подшипник					Нерж. Сталь		1.4408	
	Латунь	CuZn39Pb3		C 36000	12	Фиксирующее кольцо			
3	Стержень					Нерж. Сталь		1.4408	
	Нерж. сталь	X6Cr17	1.4016		12a	Стапорный винт			
	DN> 250	X12CrMoS17	1.4104			Нерж. сталь	X5CrNi18 M 10	1.4301	
4	Гайка стержня				13	Седло *			
	Латунь	CuZn39Pb3		C 36000		Нерж. Сталь			
4a	Шайба				16	Защитный кожух, не для HW			
	Нерж. сталь	X5CrNi18 M 10	1.4301			Нерж. сталь	X5CrNi18 M 10	1.4301	
4b	Винт				17	Скоба			
	Нерж. Сталь	X5CrNi18 M 10	1.4301			Нерж. сталь	X10CrNiS 18-9	1.4305	
5	Стяжка				18	Цилиндр			
	Нерж. Сталь	X5CrNi18 M 10	1.4301			См. Спецификацию			
5a	Шайба				19	Уплотнение			
	Нерж. сталь	X5CrNi18 M 10	1.4301			FPM			
5b	Гайка				20	Штнфт			
	Нерж. Сталь	X5CrNi18 M 10	1.4301			Нерж. сталь	X10CrNiS18-9	1.4305	
6	Затвор				21	Шплинт			
	Нерж. сталь		1.4401			Нерж. сталь			
7	Брус				25	Поршневой шток			
	Алюминий	AlMgSi0,5		AA 6063		Нерж. сталь	X12CrMoS17	1.4104	
8	Салник				28	Контргайка			
	Нерж. Сталь					Нерж. сталь	X10CrNiS18-9	1.4305	

* Рекомендуемые запасные части

Возможны Технические изменения

www.ebro-armaturen.com
post@ebro-armaturen.com

03.2009 1.5 BM