

VSM/55600/N2 Полый шток цилиндра

Двойного действия - Ø 25 и 40 мм



Идеально подходит для приложений с передачей вакуума или выбранных жидкостей через полый шток

Не вращающийся и телескопический шток обеспечивает точную, повторяемую ориентацию детали

Не корродирующее исполнение

Магнитный поршень как стандартный элемент

Непосредственное присоединения к вакуумным помпам и присоскам

ТЕХНИЧЕСКИЕ ХАРАКТЕРИСТИКИ

Среда:

Сжатый воздух, фильтрованный, с маслом или без масла

Действие:

Двустороннего действия с буфером демпфирования

Рабочее давление:

1 ... 10 бар

Рабочая температура:

+80°C макс.

При применении ниже +2° С проконсультируйтесь с нашей технической службой

МАТЕРИАЛЫ

Гильза: Ø 25: нержавеющая сталь (аустенитная)

Ø 40: анодированный алюминий

Торцевые крышки: анодированный алюминий

Шток: нержавеющая сталь (аустенитная)

Демпфер: полиуретан

Грязесъемник: полиуретан

Уплотнения поршня: Ø 25: нитрильная резина

'O'-кольца: нитрильная резина

СТАНДАРТНЫЕ МОДЕЛИ

Ø	Ø штока	Размер порта	МОДЕЛЬ	ПРИНАДЛЕЖНОСТИ					
				Герконовый переключатель с интегрированным 5 м кабелем	Крепление датчика	Банджо регулятор расхода Наибольший диаметр трубы	Прямой фитинг	Угловой фитинг	
	25	12	G1/8						
	40	16	G1/4	VSM/55625/N2/* VSM/55640/N2/*	M/50/LSU/5V M/50/LSU/5V	QM/33/025/22 QM/33/440/22	COK510618 COK510628	C02250618 C02250628	C02470618 C02470628

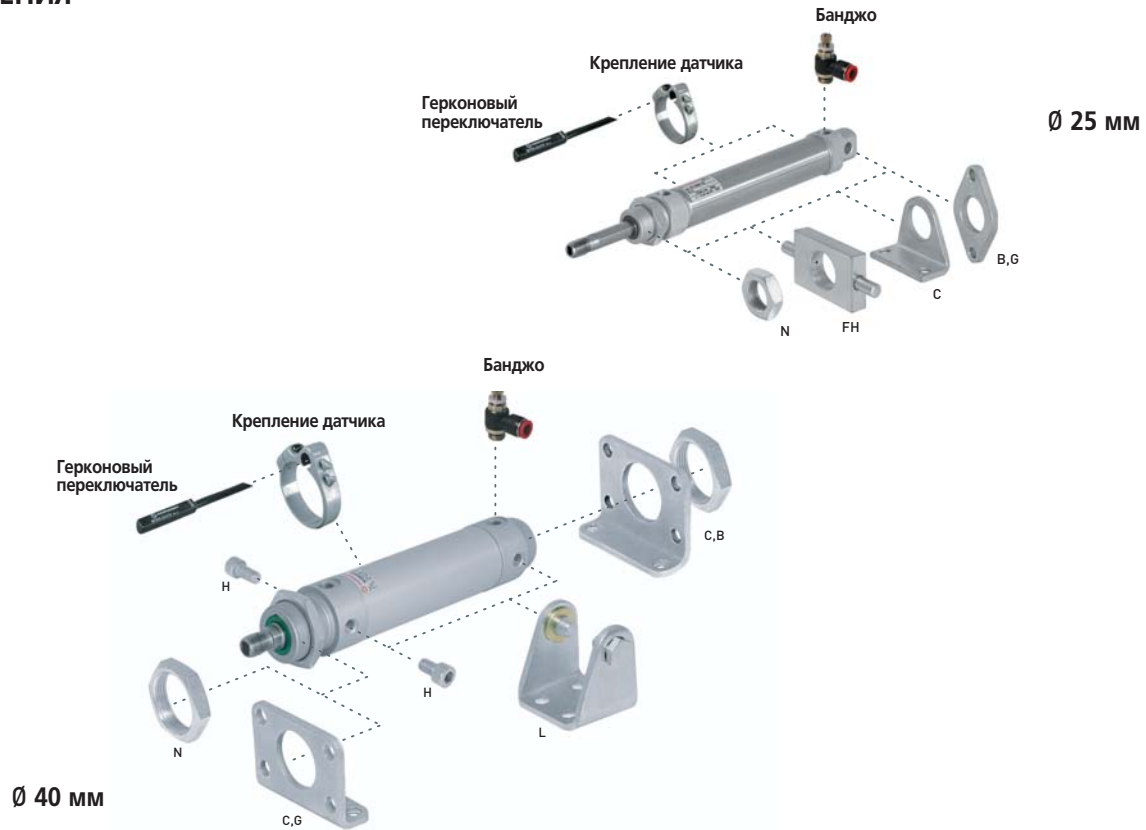
* Заявленная длина хода в мм.

Максимально доступны с нестандартным ходом до 500 мм.

Информацию о других магнитных датчиках смотреть на странице 1-290

Другие фитинги доступны, пожалуйста, смотрите раздел 7

КРЕПЛЕНИЯ



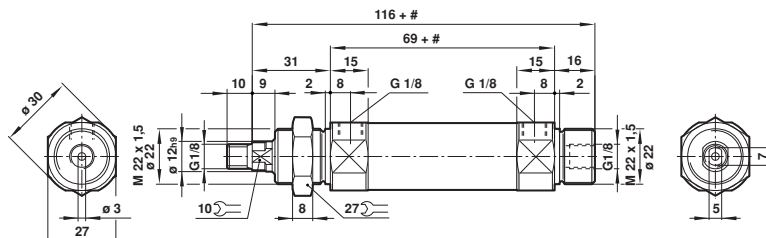
Ø	B, G	C	FH	N	
25	M/P19409	M/P19406	QM/8020/34	M/P13615	
Ø	B, G	C	H	N	L
40	QM/55240/22	QM/55240/21	QM/55240/28	M/P29255	QM/55240/24

Присоединительные размеры смотрите на стр. 1-017 для \varnothing 25мм и от 32 до \varnothing 40 мм

ОСНОВНЫЕ РАЗМЕРЫ

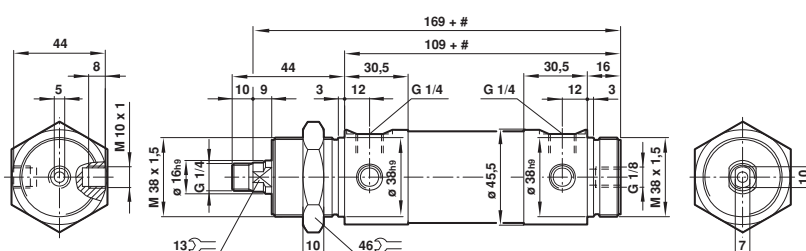
VSM/55625/N2

Ø 25 мм



VSM/55640/N2

Ø 40 мм



Ход