



**QTM7**  
**ДРОССЕЛЬ**  
**СЕРИЯ 10**

**МОДУЛЬНОЕ ИСПОЛНЕНИЕ**  
**СЕТОР 07**

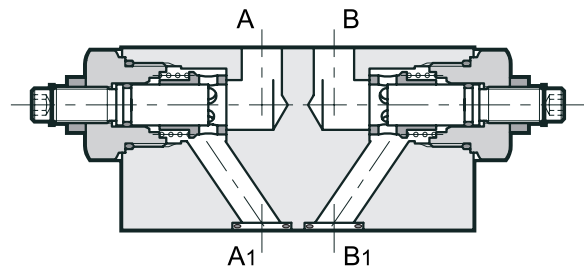
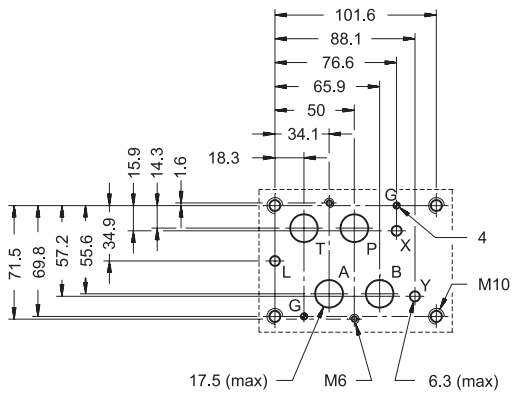
**Р<sub>макс</sub> 350 бар**

**Q<sub>макс</sub> 250 л/мин**

**МОНТАЖНАЯ СХЕМА**

**ПРИНЦИП ДЕЙСТВИЯ**

СЕТОР 4.2-4-07



—Этот клапан является дросселем со встроенным обратным клапаном для свободного обратного потока, изготовленным в модульном исполнении с монтажной поверхностью, соответствующей стандартам СЕТОР и ISO.

—Клапан может быть быстро смонтирован со всеми модульными клапанами СЕТОР 07 без использования труб, а только с помощью соответствующих шпилек или болтов, образуя таким образом компактные модульные группы.

—Клапан поставляется в исполнении с регулировочным винтом с внутренней шестигранной головкой и стопорной гайкой. Для увеличения расхода вращать против часовой стрелки.

**КОНФИГУРАЦИИ** (смотрите таблицу обозначений на гидравлических схемах)

—Конфигурация «SA»: управление потоком, поступающим из исполнительного механизма в магистраль А.

—Конфигурация «D»: независимое управление потоком, выходящим из камер А и В исполнительного механизма.

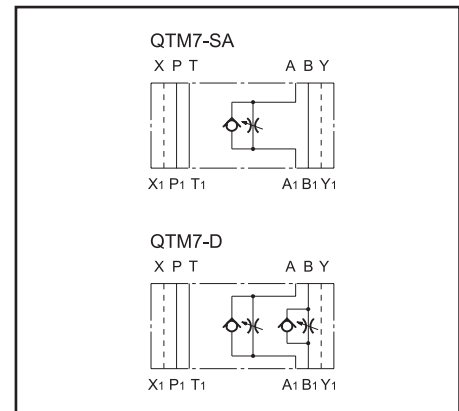
—Все конфигурации имеют встроенный обратный клапан, который позволяет получить свободный обратный поток (давление открытия 0.7 бар).

**ТЕХНИЧЕСКИЕ ХАРАКТЕРИСТИКИ**

(для минерального масла вязкостью 36 сантистокс (сСт) при 50°C)

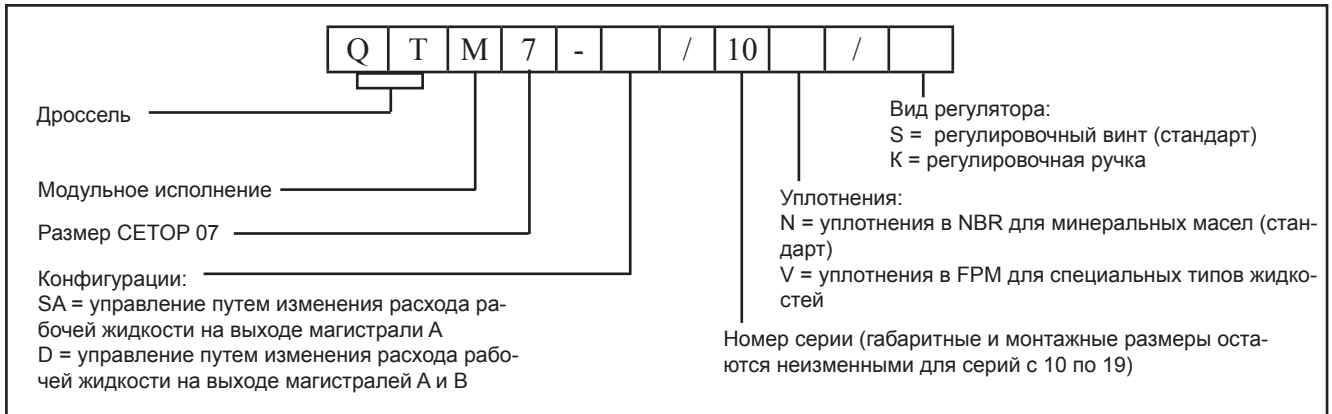
Максимальное рабочее давление	бар	350
Максимальный расход	л/мин	250
Расход утечки при закрытом дросселе	л/мин	< 0,5
Давление открытия обратного клапана	бар	0,7
Рабочий диапазон температур окружающей среды	°C	-20 ... +50
Диапазон температур жидкости	°C	-20 ... +80
Диапазон вязкостей жидкости	сСт	10 ... 400
Рекомендуемая вязкость	сСт	25
Допустимый уровень загрязнения жидкости	Класс 10 по NAS 1638	
Масса: QTM7-SA	кг	7,35
QTM7-D	кг	7,7

**ОБОЗНАЧЕНИЕ НА**  
**ГИДРАВЛИЧЕСКИХ СХЕМАХ**

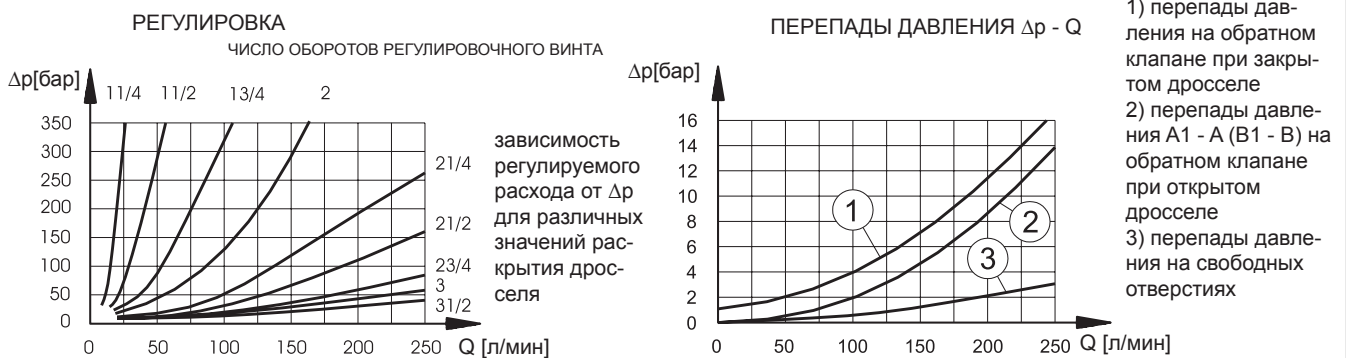




## 1 - ИДЕНТИФИКАЦИОННЫЙ КОД



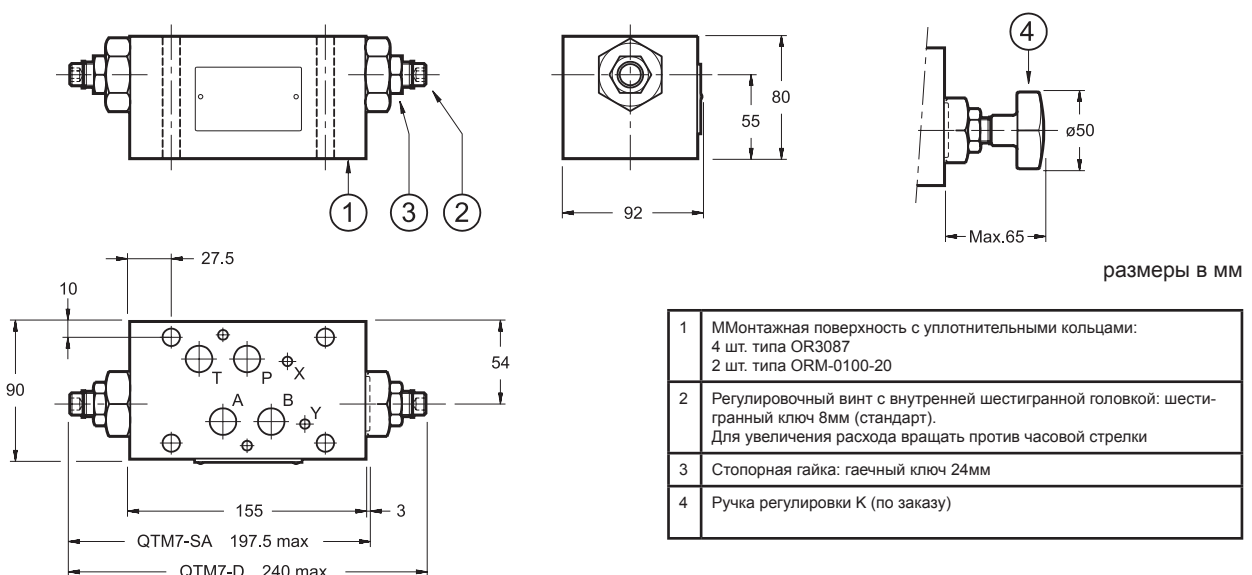
## 2 - ДИАГРАММЫ ХАРАКТЕРИСТИК (значения получены для вязкости 36 сантистокс (сСт) при 50°C)



## 3 - ГИДРАВЛИЧЕСКИЕ ЖИДКОСТИ

Используйте гидравлические жидкости на основе минеральных масел с добавлением применимых антивспенивателей и антиоксидантов. По поводу использования других типов жидкостей (водно-гликолевые растворы, фосфатные эфиры и т.п.) проконсультируйтесь, пожалуйста, в нашем отделе технической поддержки.

## 4 - ГАБАРИТНЫЕ И МОНТАЖНЫЕ РАЗМЕРЫ



DUPLOMATIC OLEODINAMICA SpA

ПРЕДСТАВИТЕЛЬСТВО В РОССИИ ООО "ПНЕВМАКС"

20025 LEGNANO(MI), p. le Bozzi 1/ Via Edison  
Tel.0331/472111-472236, Fax 0331/548328

Телефон: (495) 739-39-99 Факс:(495) 739-49-99  
mail@pneumax.ru www.pneumax.ru

КОПИРОВАНИЕ ЗАПРЕЩЕНО. КОМПАНИЯ ОСТАВЛЯЕТ ЗА СОБОЙ ПРАВО ВНОСИТЬ ИЗМЕНЕНИЯ В КАТАЛОГ.