



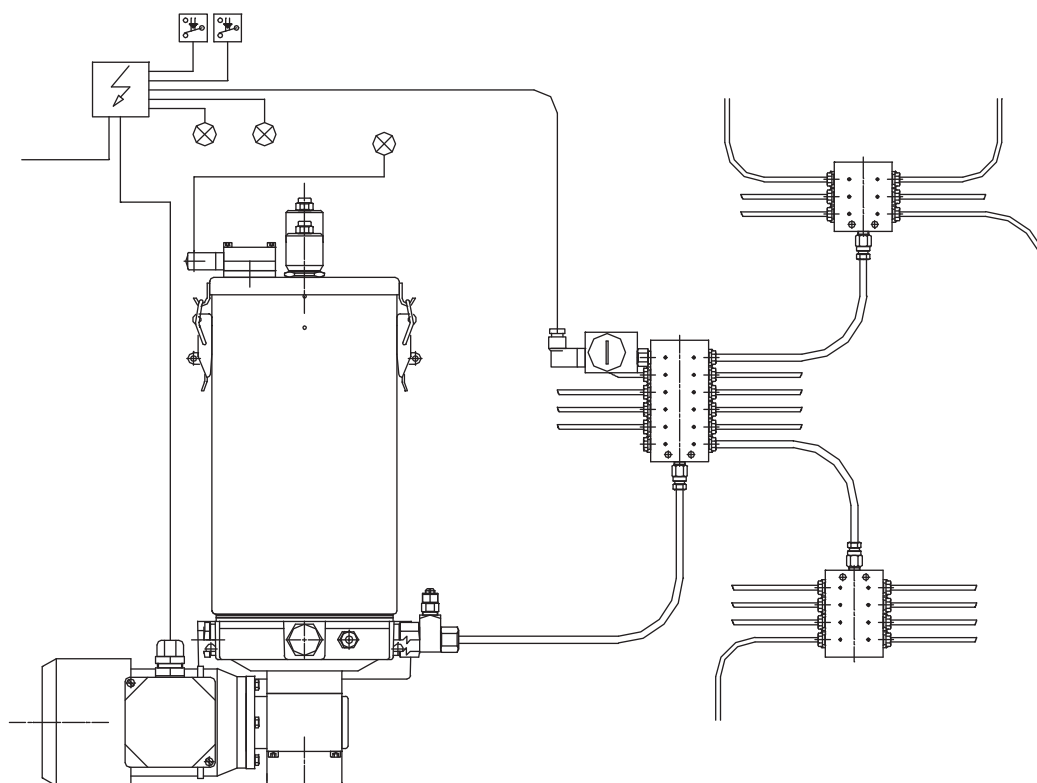
Плунжерные насосные станции типа PEG для пластичной смазки

Описание



Плунжерные насосные станции модели **PEG** предназначены для использования в системах последовательной смазки с одной магистралью или для смазывания одной точки смазки. Станция приводится в действие мотор-редуктором с различным передаточным отношением и 3-х фазным напряжением 220В/380В, однофазным напряжением 115В/230В или постоянным током. Возможно использование модели **SM** (без электродвигателя), управляемой машиной, в которую подаётся смазка. Насосная станция может иметь от одного до трёх качающих узлов (стандартная версия оборудована одним качающим элементом) с регулируемым или нерегулируемым расходом. Каждый качающий узел оборудован предохранительным клапаном для защиты системы от возможных перегрузок. В случае, когда необходимо иметь больший расход можно объединить три выхода качающих узлов в одну линию. Центральный вал приводится во вращение шестерней для обеспечения всасывания качающего элемента. Бак имеет три различных объёма: 2-х литровый пластиковый, 5-ти литровый и 10-ти литровый металлические. Насосные станции имеют уже установленное реле нижнего уровня смазки. Заполнение бака должно осуществляться через пресс-маслёнку во избежание возможного попадания грязи и пузырей воздуха.

Типичное применение





Плунжерная насосная станция. Модель PEG-025N. Двигатель 12В-24В, бак 5кг

Технические характеристики	
Подача за цикл	0,16 см ³ /цикл - фиксированный качающий узел 0,01-0,16 см ³ /цикл - регулируемый качающий узел
Количество качающих узлов	от 1 до 3
Электродвигатель	24В пост. ток - 30Вт - 1,5А 12В пост. ток - 40Вт - 3А
Количество циклов в минуту	15
Объём бака	5кг
Максимальное рабочее давление	250 бар (25МПа)
Диапазон температур	От -30°С до +80°С
Тип смазки	Смазка с классом до NLGI 2 (коэфф. пенетрации не менее 265)
Присоединение на выходе	Отверстие G1/4"
Реле нижнего уровня смазки	250В/50Гц 5А; 250В пост. ток 5А, 40Вт, IP65 резистивная нагрузка

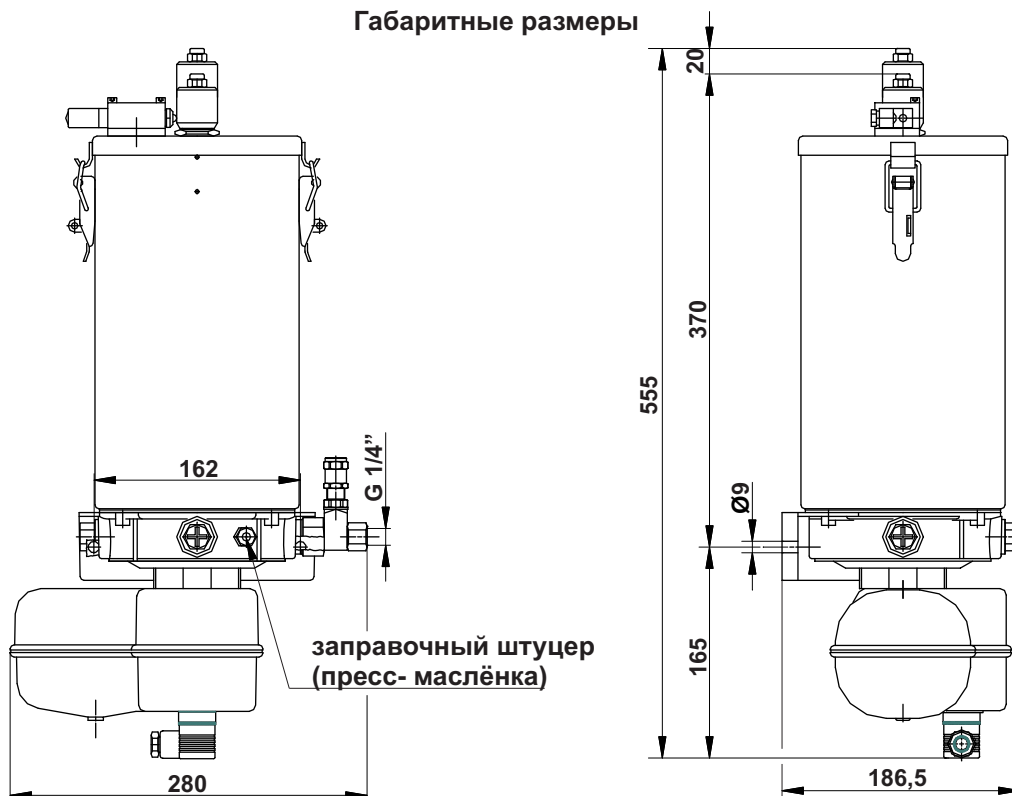
Стандартная модель оборудована одним качающим узлом. Дополнительные качающие узлы заказываются отдельно.

Примечание: Оборудование для заправки станции смотрите на странице 2-9/6

Коды для заказа

Код	Тип	Напряжение питания, В	Фиксированная подача	Регулируемая подача	Таймер
90.925.2	PEG-025N LV 12V DC	12	***		
90.926.2	PEG-025N R LV 12V DC	12		***	
90.925.1	PEG-025N LV 24V DC	24	***		
90.926.1	PEG-025N R LV 24V DC	24		***	
90.925.2.T	PEG-025N LV 12V DC + TIMER	12	***		***
90.926.2.T	PEG-025N R LV 12V DC + TIMER	12		***	***
90.925.1.T	PEG-025N LV 24V DC + TIMER	24	***		***
90.926.1.T	PEG-025N R LV 24V DC + TIMER	24		***	***

Габаритные размеры





Плунжерная насосная станция. Модель PEG-52N. Двигатель 220/380В, бак 2кг

Технические характеристики	
Подача за цикл	0,16 см ³ /цикл - фиксированный качающий узел 0,01-0,16 см ³ /цикл - регулируемый качающий узел
Количество качающих узлов	от 1 до 3
3-х фазный электродвигатель	См. таблицу 01
Бак	2, 5 или 10кг
Максимальное рабочее давление	500 бар (50МПа)
Диапазон температур	От -30°C до +80°C
Тип смазки	Смазка с классом до NLGI 2(к-т пенетрации не менее 265)
Присоединение на выходе	Отверстие G1/4"
Реле нижнего уровня смазки	230В/50Гц 2А; 230В пост. ток 40Вт - IP65 резистивная нагрузка

Стандартная модель оборудована одним качающим узлом. Дополнительные качающие узлы заказываются отдельно.

Примечание: Оборудование для заправки станции смотрите на странице 2-9/6

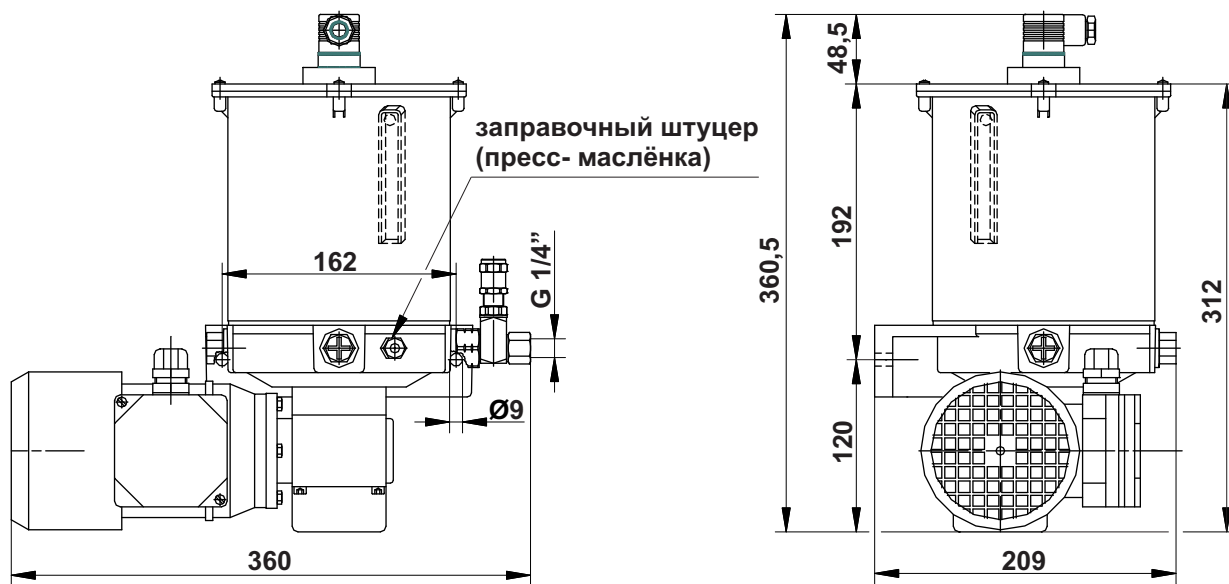
Коды для заказа

Код	Тип	Передаточное число	Частота, цикл/мин		Реле нижнего уровня смазки	Фикс. подача	Регул. подача
			50Гц	60Гц			
90.883.0	PEG-52N/30	1-30	46	55		***	
90.883.2	PEG-52N/50	1-50	28	33		***	
90.883.5	PEG-52N/80	1-80	17	20		***	
90.903.0	PEG-52N/30 R	1-30	46	55			***
90.903.1	PEG-52N/80 R	1-80	17	33			***

Таблица 01 "Технические характеристики электродвигателей"

Напряжение	220/380 - 265/400	Степень защиты	IP-55
Частота	50/60 Гц	Класс изоляции	F
Мощность	90 Вт	Непрерывное управление	S1
Сила тока	0,6 - 0,35 А		
Тип	МЕС-56	Конструкция	B14

Габаритные размеры





Плунжерная насосная станция. Модель PEG-5N. Двигатель 220/380В, бак 5кг

Технические характеристики	
Подача за цикл	0,16 см ³ /цикл - фиксированный качающий узел 0,01-0,16 см ³ /цикл - регулируемый качающий узел
Количество качающих узлов	от 1 до 3
3-х фазный электродвигатель	См. таблицу 01
Бак	5кг
Максимальное рабочее давление	500 бар (50МПа)
Диапазон температур	От -30°C до +80°C
Тип смазки	Смазка с классом до NLGI 2(к-т пенетрации не менее 265)
Присоединение на выходе	Отверстие G1/4"
Реле нижнего уровня смазки	250В/50Гц 5А; 125В пост. ток 0,4А, IP65 резистивная нагрузка

Стандартная модель оборудована одним качающим узлом. Дополнительные качающие узлы заказываются отдельно.

Примечание: Оборудование для заправки станции смотрите на странице 2-9/6

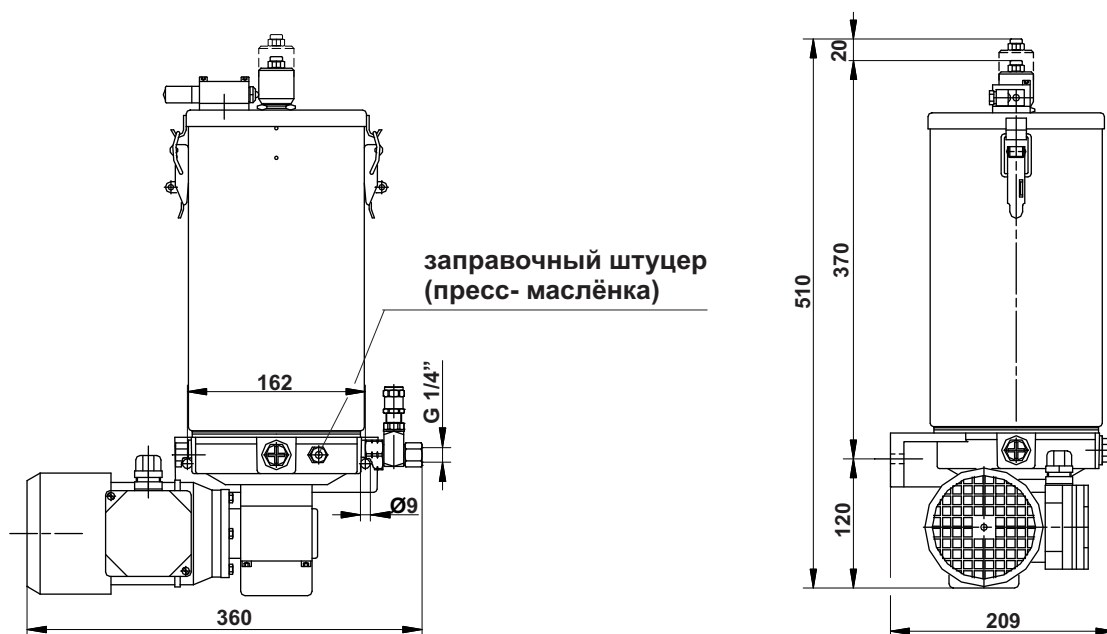
Коды для заказа

Код	Тип	Передаточное число	Частота, цикл/мин при		Фиксированная подача	Регулируемая подача
			50Гц	60Гц		
90.880.0	PEG-5N/30 LV	1-30	46	55	***	
90.880.2	PEG-5N/50 LV	1-50	28	33	***	
90.880.5	PEG-5N/80 LV	1-80	17	20	***	
90.898.0	PEG-5N/30 R LV	1-30	46	55		***
90.898.1	PEG-5N/80 R LV	1-80	17	20		***

Таблица 01 "Технические характеристики электродвигателей"

Напряжение	220/380 - 265/400	Степень защиты	IP-55
Частота	50/60 Гц	Класс изоляции	F
Мощность	90 Вт	Непрерывное управление	S1
Сила тока	0,6 - 0,35 А		
Тип	МЕС-56	Конструкция	B14

Габаритные размеры





Плунжерная насосная станция. Модель PEG-250N. Двигатель 220/380В, бак 25кг

Технические характеристики	
Подача за цикл	0,16 см ³ /цикл - фиксированный качающий узел 0,01-0,16 см ³ /цикл - регулируемый качающий узел
Количество качающих узлов	от 1 до 3
3-х фазный электродвигатель	См. таблицу 01
Бак	10кг
Максимальное рабочее давление	500 бар (50МПа)
Диапазон температур	От -30°C до +80°C
Тип смазки	Смазка с классом до NLGI 2(к-т пенетрации не менее 265)
Присоединение на выходе	Отверстие G1/4"
Реле нижнего уровня смазки	250В/50Гц 5А; 125В пост. ток 0,4А, IP65 резистивная нагрузка

Стандартная модель оборудована одним качающим узлом. Дополнительные качающие узлы заказываются отдельно.

Примечание: Оборудование для заправки станции смотрите на странице 2-9/6

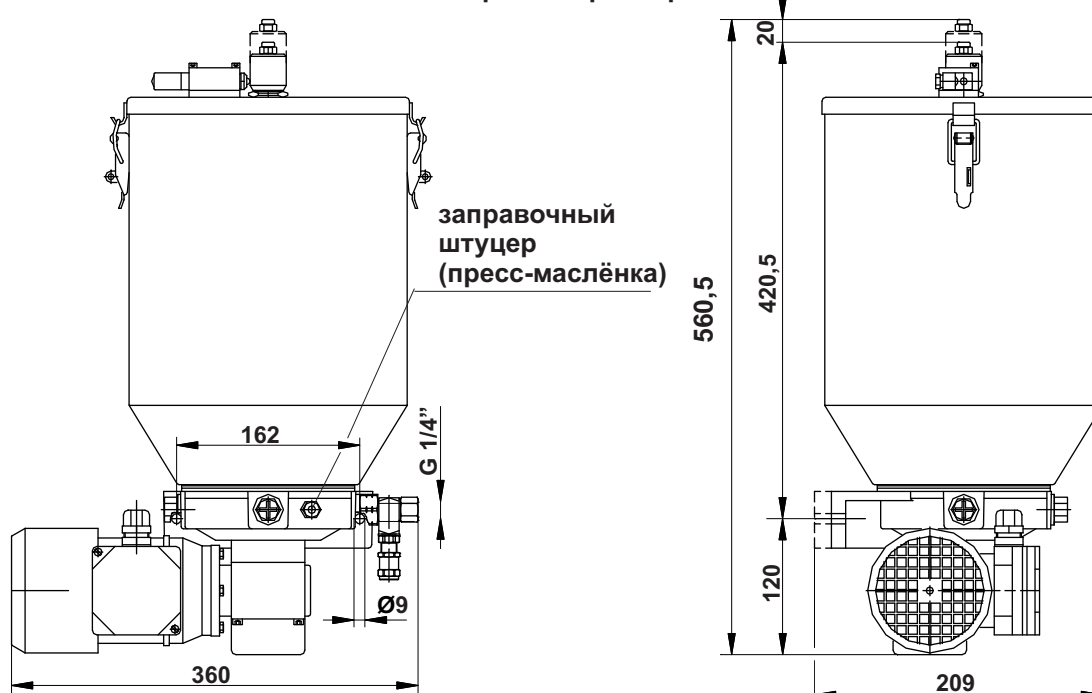
Коды для заказа

Код	Тип	Передаточное число	Частота, цикл/мин при		Фиксированная подача	Регулируемая подача
			50Гц	60Гц		
90.922.0	PEG-10N/30 LV	1-30	46	55	***	
90.922.1	PEG-10N/50 LV	1-50	28	33	***	
90.922.2	PEG-10N/80 LV	1-80	17	20	***	
90.923.0	PEG-10N/30 R LV	1-30	46	55		***
90.923.1	PEG-10N/80 R LV	1-80	17	20		***

Таблица 01 "Технические характеристики электродвигателей"

Напряжение	220/380 - 265/400	Степень защиты	IP-55
Частота	50/60 Гц	Класс изоляции	F
Мощность	90 Вт	Непрерывное управление	S1
Сила тока	0,6 - 0,35 А		
Тип	МЕС-56	Конструкция	B14

Габаритные размеры





Плунжерная насосная станция. Модель PEG-250N. Двигатель 220/380В, бак 25кг

Технические характеристики	
Подача за цикл	0,16 см ³ /цикл - фиксированный качающий узел 0,01-0,16 см ³ /цикл - регулируемый качающий узел
Количество качающих узлов	от 1 до 15
3-х фазный электродвигатель	См. таблицу 01
Бак	25кг
Максимальное рабочее давление	350 бар
Диапазон температур	От -30°C до +80°C
Тип смазки	Смазка с классом до NLGI 2(к-т пенетрации не менее 265)
Присоединение на выходе	Отверстие G1/4"
Реле нижнего уровня смазки	250В/50Гц 5А; 125В пост. ток 0,4А, IP65 резистивная нагрузка

Стандартная модель оборудована одним качающим узлом. Дополнительные качающие узлы заказываются отдельно.

Примечание: Оборудование для заправки станции смотрите на странице 2-9/6

Коды для заказа

Код	Тип	Передающее число	Частота, цикл/мин при		Фиксированная подача	Регулируемая подача
			50Гц	60Гц		
90.930.0	PEG-250N/30	1-30	46	55	***	
90.930.1	PEG-250N/50	1-50	28	33	***	
90.930.2	PEG-250N/80	1-80	17	20	***	
90.930.3	PEG-250N/30 R	1-30	46	55		***
90.930.4	PEG-250N/80 R	1-80	17	20		***

Таблица 01 "Технические характеристики электродвигателей"

Напряжение	240/240 - 380/420	Степень защиты	IP-55
Частота	50Гц	Класс изоляции	F
Мощность	180 Вт	Непрерывное управление	S1
Сила тока	0,7 - 1,22 А		
Тип	МЕС-63	Конструкция	B14

Габаритные размеры

