

# Kranfinder / Crane finder

## Säulen- und Wandschwenkkrane Column- and wall-mounted slewing jib cranes

Typ Type	Säulenschwenkkrane Column-mounted slewing jib crane							Wandschwenkkrane Wall-mounted slewing jib cranes			
	PRIMUS PR	MOBILUS MOB	BOY BS	PRAKTIKUS PS	ASSISTENT AS	MEISTER M	BOSS B	BOY BW	PRAKTIKUS PW	ASSISTENT AW	GESELLE GN
Tragfähigkeit max. in kg Capacity max. in kgs	1.000	1.000	250	2.000	2.000	20.000	63.000	250	2.000	2.000	10.000
Ausladung max. in m Outreach max. in m	7	6	4	6	10	12	20	4	6	10	12
Schwenkbereich max. Slewing range max.	360°	360°	250°	270°	270°	360°	360°	180°	180°	180°	180°
Schwenkbereich unendlich Slewing range endless	■	■	—	—	—	■	■	—	—	—	—
EN 13001 Hubklasse* EN 13001 hoisting class*	HC2	HC2	HC2	HC2	HC2	HC2	HC2	HC2	HC2	HC2	HC2
EN 13001 Stabilitätsklasse* EN 13001 stability class*	S2	S2	S2	S2	S2	S3	S3	S2	S2	S2	S3
Aufstellort Halle Indoor operation	■	■	■	■	■	■	■	■	■	■	■
Aufstellort Freigelände Outdoor operation	—	—	—	□	□	□	□	—	□	□	□
Feuerverzinkung der Stahlkonstruktion Galvanization of the steel construction	—	—	—	—	□	□	□	—	—	□	□
Schwenken von Hand Slewing manual	■	■	■	■	■	■	—	■	■	■	■
Schwenken mit elektrischem Schwenkantrieb Slewing with electrical slewing gear	—	—	—	—	□ <sup>1</sup>	□	■	—	—	□ <sup>1</sup>	□
Geeignet für Ex-Schutz nach ATEX Explosion proof design acc. to ATEX	—	—	—	—	—	□	□	—	—	—	□
Besonderheiten	Besonders leichtes Schwenken  Niedrig- bauender Ausleger, dadurch große Hubhöhe	Gegenge- wicht im Kransockel, dadurch versetzbar  Optionales Handfähr- werk für noch leichteres Versetzen	Manipulier- kran  Knickbarer Ausleger	Günstiger Kran  Leichter Ausleger, dadurch leichtes Schwenken	Niedrig- bauender Ausleger, dadurch große Hubhöhe	Niedrig- bauender Ausleger, dadurch große Hubhöhe  Umfang- reiches Zubehör programm	Einstufung nach EN 13001 erfolgt je nach Einsatzart und -ort	Manipulier- kran  Knickbarer Ausleger	Günstiger Kran  Leichter Ausleger, dadurch leichtes Schwenken	Niedrig- bauender Ausleger, dadurch große Hubhöhe	Niedrig- bauender Ausleger, dadurch große Hubhöhe
Highlights	Very smooth slewing  Low-profile jib arm for large lifting height	Counter- weight integrated into the pedestal, therefore crane can be relocated  Optional under- carriage allows even easier relocation	Manipulator crane  Articulating jib arm	Favourable crane  Lightweight jib arm for smooth slewing	Low-profile jib arm for large lifting height	Low-profile jib arm for large lifting height  Wide range of accessory	Classifi- cation acc. EN 13001 is done individually acc. to each application and site	Manipulator crane  Articulating jib arm	Favourable crane  Lightweight jib arm for smooth slewing	Low-profile jib arm for large lifting height	Low-profile jib arm for large lifting height
Seite Page	14 - 15	16 - 17	18 - 19	20 - 21	22 - 23	28 - 31	32 - 33	18 - 19	20 - 21	22 - 23	24 - 25

■ Serienmäßig / Standard □ Optional / Optional — nicht lieferbar / not available

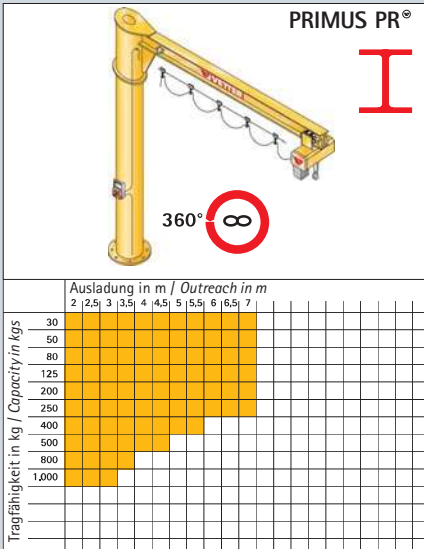
<sup>1</sup> nur teilweise lieferbar / only partially available

\* Informationen zur Einstufung von Kranen siehe Seite 43 / For information about classification of cranes see page 43

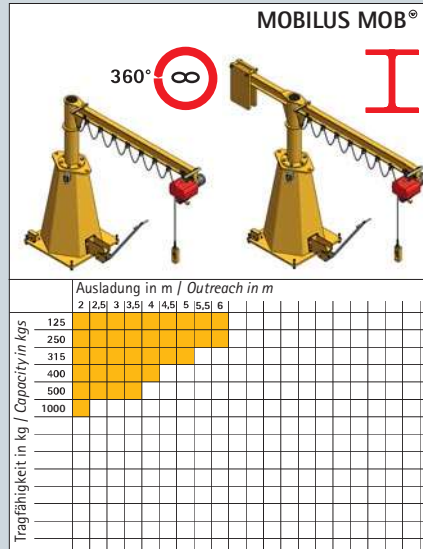


Haben Sie den geeigneten Kran nicht gefunden?  
 Unsere Kranexperten beraten Sie gerne und erarbeiten mit Ihnen die für Sie passende Lösung.

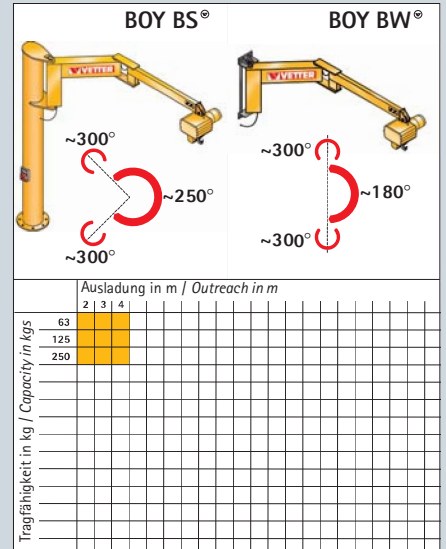
Didn't you find the suitable crane?  
 Our crane experts are happy to advise you and work out the right solution jointly.



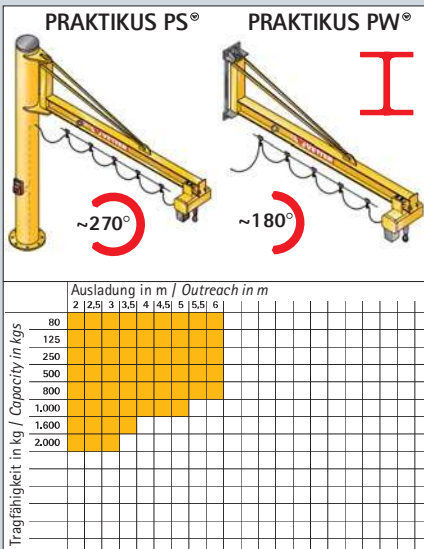
Siehe Seite 14 – 15 | Look at page 14 – 15



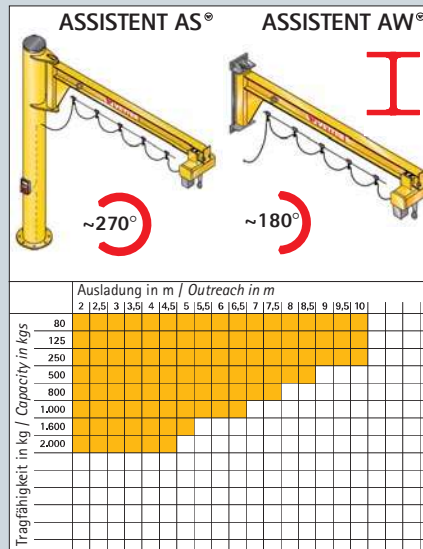
Siehe Seite 16 – 17 | Look at page 16 – 17



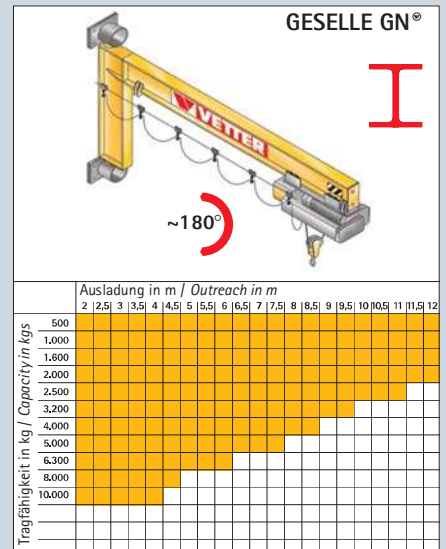
Siehe Seite 18 – 19 | Look at page 18 – 19



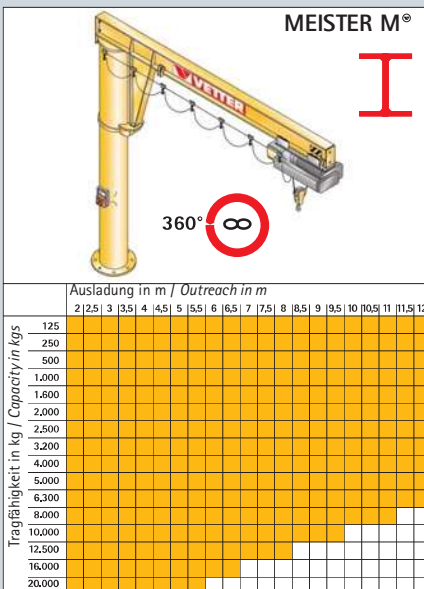
Siehe Seite 20 – 21 | Look at page 20 – 21



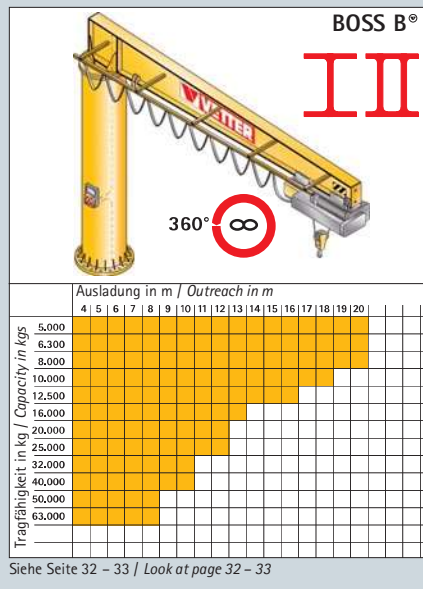
Siehe Seite 22 – 23 | Look at page 22 – 23



Siehe Seite 24 – 25 | Look at page 24 – 25



Siehe Seite 28 – 31 | Look at page 28 – 31



Siehe Seite 32 – 33 | Look at page 32 – 33

# MOBILUS<sup>®</sup>

Mobiler Säulenschwenkkran ohne Fundament

*Mobile column-mounted slewing jib crane without foundation*

**NEU!** Höhere Tragfähigkeit / Ausladung  
**NEW!** Higher Capacity / Outreach



**Jederzeit versetzbar ohne Fundament**
**Eckdaten**

- Mobiler Säulenschwenkkran ohne Fundament
- Schwenkbereich unendlich
- EN 13001 Hubklasse: HC2\*
- EN 13001 Stabilitätsklasse: S2\*
- Leichte Ausführung
- Aufstellort: Halle
- Fundament in Kransockel integriert, dadurch schnelles und unkompliziertes Versetzen möglich

Der Säulenschwenkkran MOBILUS® wurde, wie sein Name sagt, als mobiler Schwenkkran für flexible Arbeitsplätze konzipiert. Das Fundament ist in dem Kransockel integriert, sodass der gesamte Kran schnell und unkompliziert mit Gabelstapler oder Brückenkran versetzt werden kann – dorthin, wo er gerade gebraucht wird. Der Kran wird

häufig eingesetzt für Maschinenreparaturen und -umbauten oder für den zeitlich begrenzten Aufbau von neuen Arbeitsplätzen. Zur Verfahrbarkeit auf einem Betonboden ist ein spezielles Fahrwerk erhältlich. Die Befüllung des Kranfußes mit hochverdichtetem Material ist als Zubehör lieferbar.

**Relocatable any time without foundation**
**Basic data**

- Mobile column-mounted slewing jib crane without foundation
- Infinite slewing range
- EN 13001 hoisting class: HC2\*
- EN 13001 stability class: S2\*
- Lightweight design
- Installation location: indoor
- Foundation integrated into the cranes base, enabling rapid and uncomplicated relocation

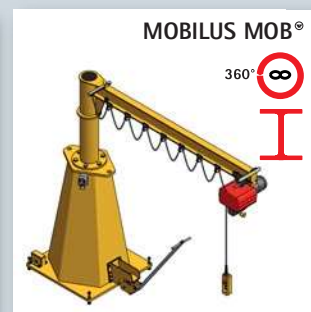
As its name suggests, the MOBILUS® slewing jib crane has been designed to be highly mobile, for flexible workstations. The foundation is integrated into the base of the crane, so the entire crane can be relocated quickly and easily with a forklift or an overhead crane – right to where it's needed. This crane is often

used for machine repairs and modifications or for temporary installation of new workstations. To make it possible to roll the crane across a concrete floor, a special undercarriage is available as an accessory. The foot of the crane can also be filled with highly compressed material on request.

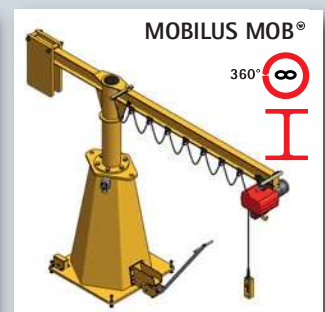
Typenbezeichnung: MOBILUS MOB®  
 Tragfähigkeit: 125 – 1.000 kg  
 Ausladung: 2.000 – 6.000 mm  
 Schwenkbereich: nominal 360° ∞

Model: MOBILUS MOB®  
 Capacity: 125 – 1,000 kgs  
 Outreach: 2,000 – 6,000 mm  
 Slewing range: nominal 360° ∞

Tragfähigkeit in kg Capacity in kgs	Ausladung in m Outreach in m									
	2	2,5	3	3,5	4	4,5	5	5,5	6	
125	■	■	■	■	■	■	■	■	■	■
250	■	■	■	■	■	□	□	□	□	□
315	■	■	■	□	□	□	□			
400	■	■	□	□	□					
500	■	□	□	□						
1.000	□									



■ ohne Gegengewichtsausleger  
without counterweight jib



□ mit Gegengewichtsausleger  
with counterweight jib

\* Informationen zur Einstufung von Kranen siehe Seite 43 / For information about classification of cranes see page 43